



OSIĄGNIĘCIA, WYZWANIA, MOŻLIWOŚCI

18-20 czerwca 2024 r.





Dorota Stanek

ZARZĄDZANIE

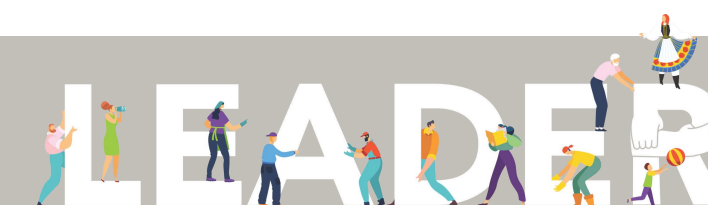
WIELOFUNDUSZOWYM LSR



Europejski Fundusz Rolny na rzecz Rozwoju Obszarów Wiejskich: Europa Inwestująca w obszary wiejskie.
Instytucja Zarządzająca Programem Rozwoju Obszarów Wiejskich na lata 2014-2020 – Minister Rolnictwa i Rozwoju Wsi.

Operacja współfinansowana ze środków Unii Europejskiej w ramach Schematu II Pomocy Technicznej „Krajowa Sieć Obszarów Wiejskich” Programu Rozwoju Obszarów Wiejskich na lata 2014-2020.

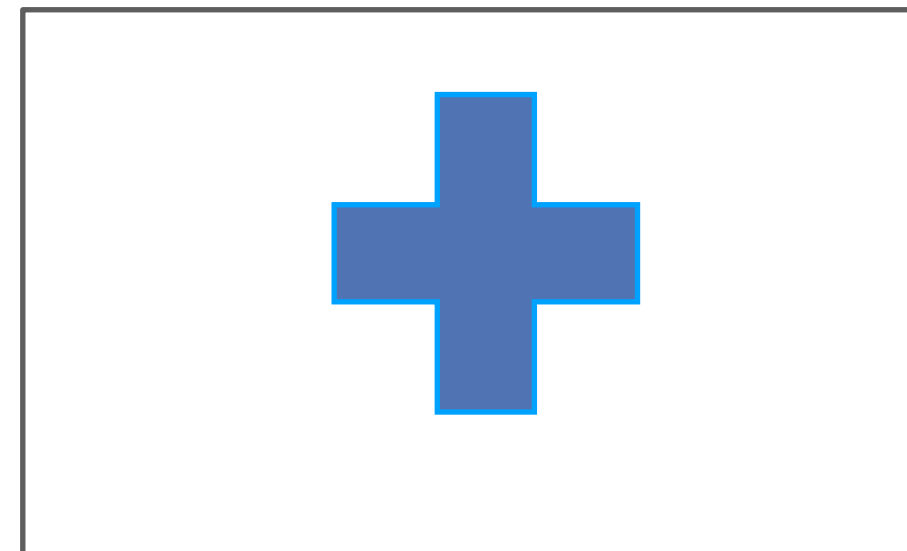
OSIĄGNIĘCIA, WYZWANIA, MOŻLIWOŚCI



WIELOFUNDUSZOWOŚĆ

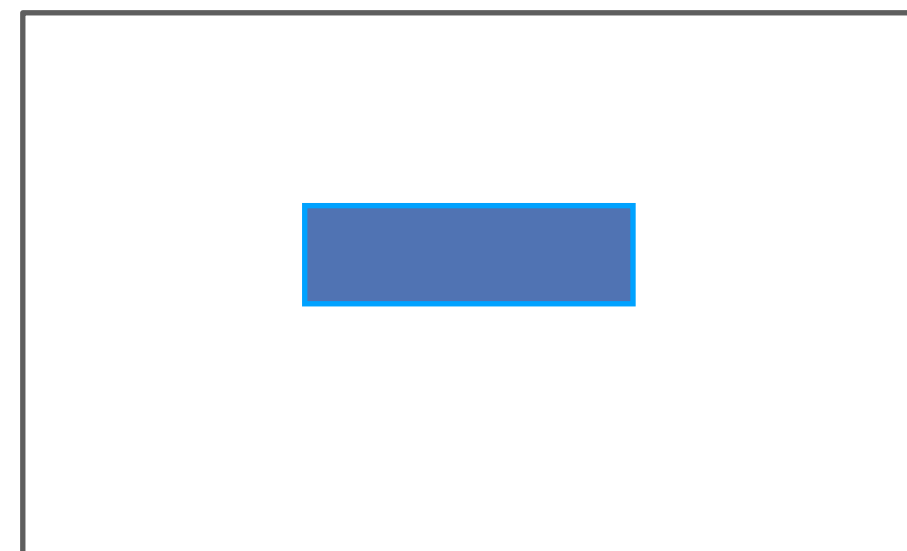


Badanie nastawienia uczestników...



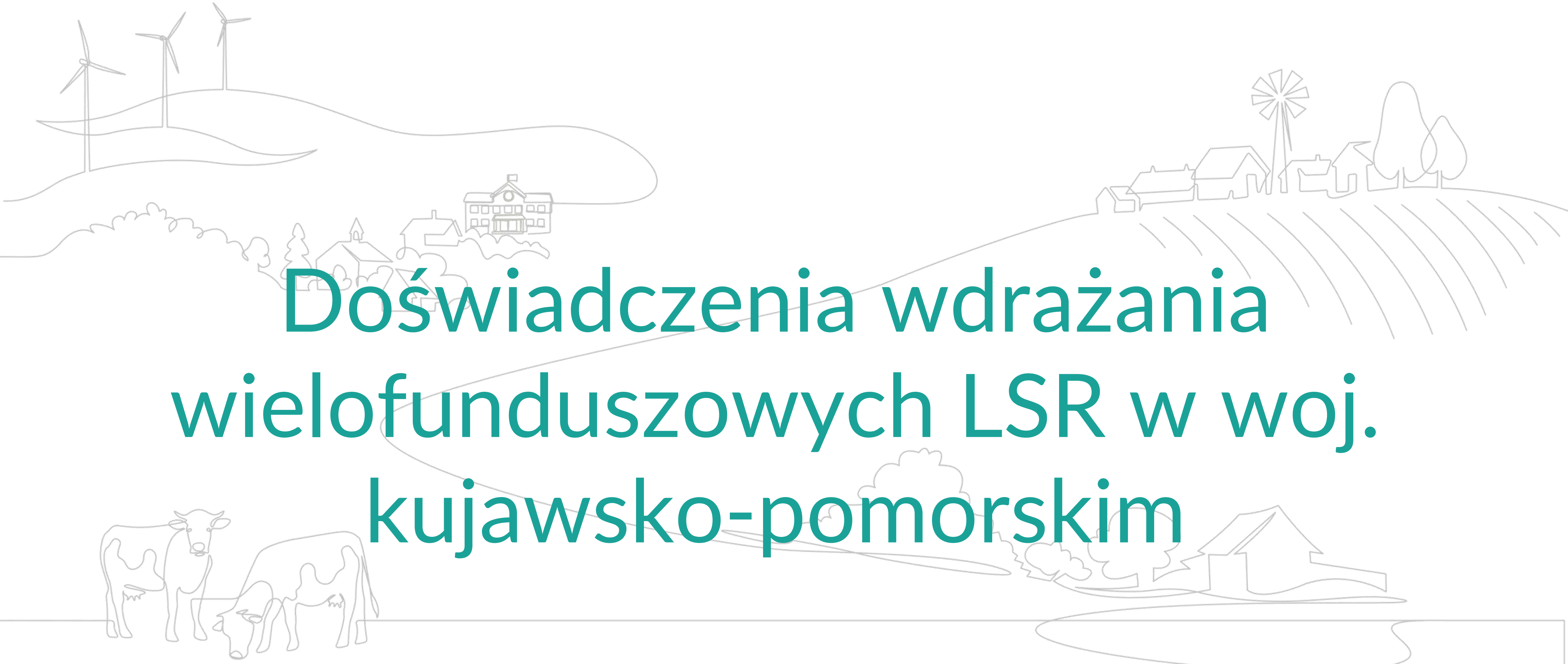
WIELOFUNDUSZOWOŚĆ

Co nam daje/może dać wielofunduszowość
(czyli „dlaczego jestem na **TAK**”) 😊



WIELOFUNDUSZOWOŚĆ

Jakie są/mogą być bariery w realizacji strategii
wielofunduszowych
(czyli „dlaczego jestem na **NIE**”) ☹️



Doświadczenia wdrażania wielofunduszowych LSR w woj. kujawsko-pomorskim



Europejski Fundusz Rolny na rzecz Rozwoju Obszarów Wiejskich: Europa Inwestująca w obszary wiejskie.
Instytucja Zarządzająca Programem Rozwoju Obszarów Wiejskich na lata 2014-2020 – Minister Rolnictwa i Rozwoju Wsi.

Operacja współfinansowana ze środków Unii Europejskiej w ramach Schematu II Pomocy Technicznej „Krajowa Sieć Obszarów Wiejskich” Programu Rozwoju Obszarów Wiejskich na lata 2014-2020.

Okres programowania 2014-2020

Źródła finansowania LSR:

- Program Rozwoju Obszarów Wiejskich na lata 2014-2020 (EFRROW)
- Regionalny Program Operacyjny Województwa Kujawsko-Pomorskiego na lata 2014-2020:

Oś 11 – Rozwój lokalny kierowany przez społeczność (EFS) – formuła bezpośrednia oraz pośrednia

Działanie 11.1 Włączenie społeczne na obszarach objętych LSR

Oś 7 – Rozwój lokalny kierowany przez społeczność (EFRR) – formuła bezpośrednia

Działanie 7.1 Rozwój lokalny kierowany przez społeczność



Działania na rzecz włączenia społecznego (EFS)

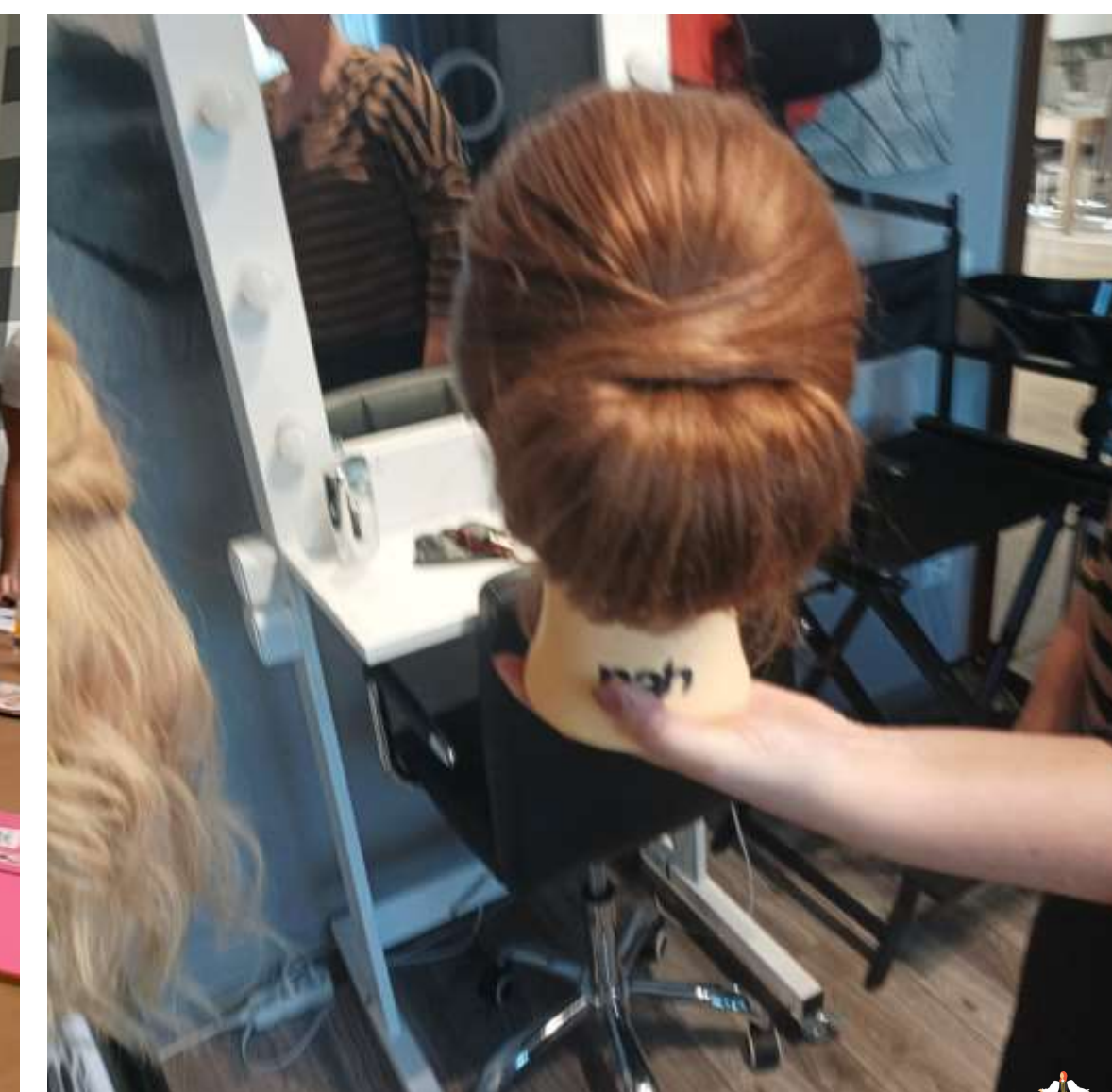


Cel: wzrost aktywizacji społeczno- zawodowej mieszkańców objętych Lokalnymi Strategiami Rozwoju

Grupa docelowa: osoby zagrożone ubóstwem lub wykluczeniem społecznym

Najbardziej popularne typy działań/projektów – formuła bezpośrednia:

- kluby młodzieżowe,
- działania na rzecz osób wymagających wsparcia w codziennym funkcjonowaniu (osoby starsze, osoby z niepełnosprawnościami),
- świetlice środowiskowe,
- działania lidera lub animatora aktywności lokalnej oraz obywatelskiej,
- aktywizacja społeczno-zawodowa - w tym, kursy i szkolenia dające nowe umiejętności, kompetencje, kwalifikacje niezbędne na rynku pracy.



Rewitalizacja społeczno-gospodarcza (EFRR)



Typy projektów – formuła bezpośrednia:

- działania infrastrukturalne przyczyniające się do **rewitalizacji społeczno-gospodarczej** miejscowości wiejskich - w szczególności o dużej koncentracji negatywnych zjawisk społecznych,
- **wsparcie inwestycyjne mikro i małych przedsiębiorstw** – projekty inwestycyjne poprawiające konkurencyjność przedsiębiorstwa (rozbudowa przedsiębiorstwa, rozszerzenie zakresu działania, zmiana produkcji lub procesu produkcyjnego – wprowadzenie nowych lub ulepszonych produktów,
- wsparcie tworzenia i rozwoju **małych inkubatorów przedsiębiorczości**
- **aktywności lokalnej młodzieży** – spędzanie czasu (skate park, kręgielnia, parkour), rozwój pasji (studio nagrań, doposażenie lokalnych zespołów).



Rewitalizacja społeczno-gospodarcza Dawniej - „Biała szkoła” w Paterku



Centrum Akceptacji i Aktywności Społecznej w Paterku to dawny budynek tzw. „białej szkoły”, któremu nadano nowe funkcje społeczne.

Budynek w całości został dostosowany do potrzeb osób starszych i osób z niepełnosprawnościami.

W Centrum znalazły swoje miejsce 3 ważne powiatowe instytucje:

- Środowiskowy Dom Samopomocy
- Warsztat Terapii zajęciowej
- Dzienny Dom Pobytu

Montaż finansowy:

- LGD (oś 7 rewitalizacja społeczno-gospodarcza) – 3 062 420,04 zł
- PFRON - na prace budowlane dotyczące obiektów służących rehabilitacji: 250 000,00 zł
- Wojewoda Kujawsko-Pomorski na rozwój sieci ośrodków wsparcia dla osób z zaburzeniami psychicznymi: 996 012,00 zł;
- z Europejskiego Funduszu Społecznego na powstanie Dziennego Domu Pobytu w Paterku: 1 346 472,20 zł.

Dzisiaj - Centrum Akceptacji i Aktywności Społecznej w Paterku



Przedmiotem projektu były roboty budowlane związane z rozbudową, przebudową budynku byłej szkoły wraz ze zmianą użytkowania na centrum usług społecznych oraz budową altany rekreacyjnej.

W ramach projektu przewidziane było dobudowanie nowego skrzydła budynku oraz gruntowna przebudowa budynku istniejącego, w tym dostosowanie do potrzeb osób z niepełnosprawnością.

Nagrody i wyróżnienia:

- 2020 konkurs „Modernizacja Roku & Budowa XXI w.”
Kategoria „Integracja międzypokoleniowa i opieka społeczna”.
- Przyjazna Przestrzeń 2020 – konkurs FAZON
„Lodołamacze”
- 2021 – nagroda Marszałka Województwa K-P

CAiAS w Paterku c.d.



Dom Dziennego Pobytu



Rzeczpospolita
Polska



Województwo
Kujawsko-Pomorskie

Unia Europejska
Europejski Fundusz Społeczny



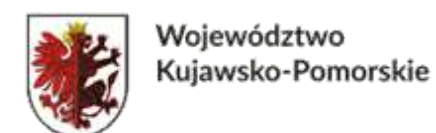
Dofinansowanie w ramach RPO WK-P 2014-2020 (EFS):
1 346 472,20 zł;

50 osób objętych wsparciem;

Zadania:

- zapewnienie miejsca do bezpiecznego i godnego spędzania czasu, wyżywienie i transport,
- usługi opiekuńcze i pielęgnacyjne,
- zajęcia terapeutyczne, plastyczne, muzyczne, rehabilitacyjne,
- dostęp do książek i środków przekazu, imprez kulturalnych, rekreacyjnych, towarzyskich,
- pomoc psychologiczna, poradnictwo.

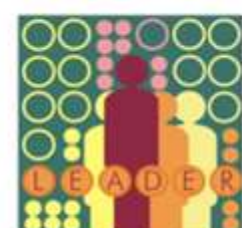
DDP c.d.



CAiAS - przestrzeń dla lokalnych liderów – doroczne forum NGO i inicjatyw



Doroczne forum realizowane przez LGD wspólnie z Powiatem Nakielskim pod hasłem „Lepszy przykład niż wykład”



„Europejski Fundusz Rolny na rzecz Rozwoju Obszarów Wiejskich: Europa inwestująca w obszary wiejskie”.



OSIĄGNIĘCIA, WYZWANIA, MOŻLIWOŚCI



CAiAS – Mediateka



Rzeczpospolita
Polska



Województwo
Kujawsko-Pomorskie

Unia Europejska
Europejski Fundusz Społeczny

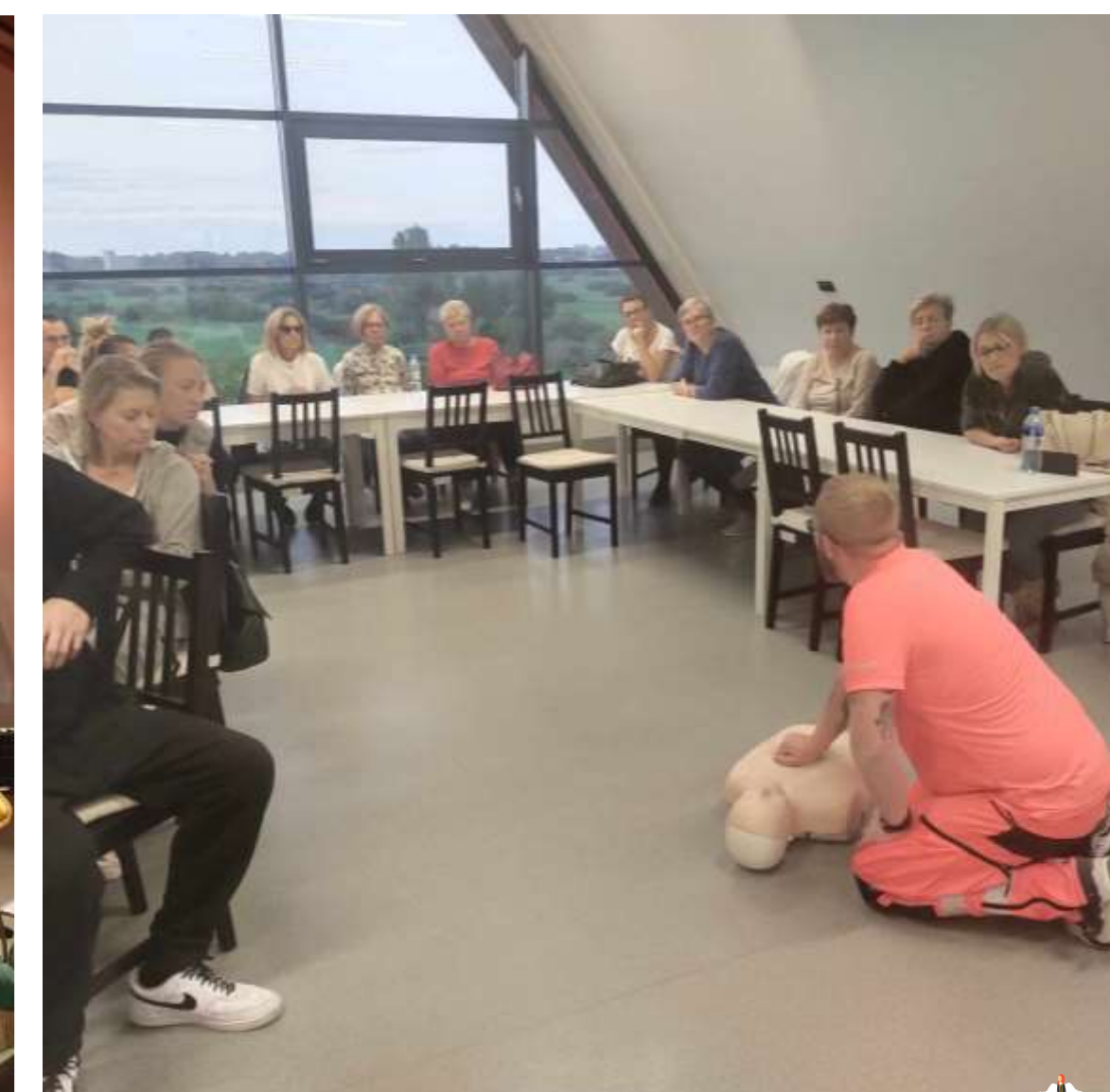
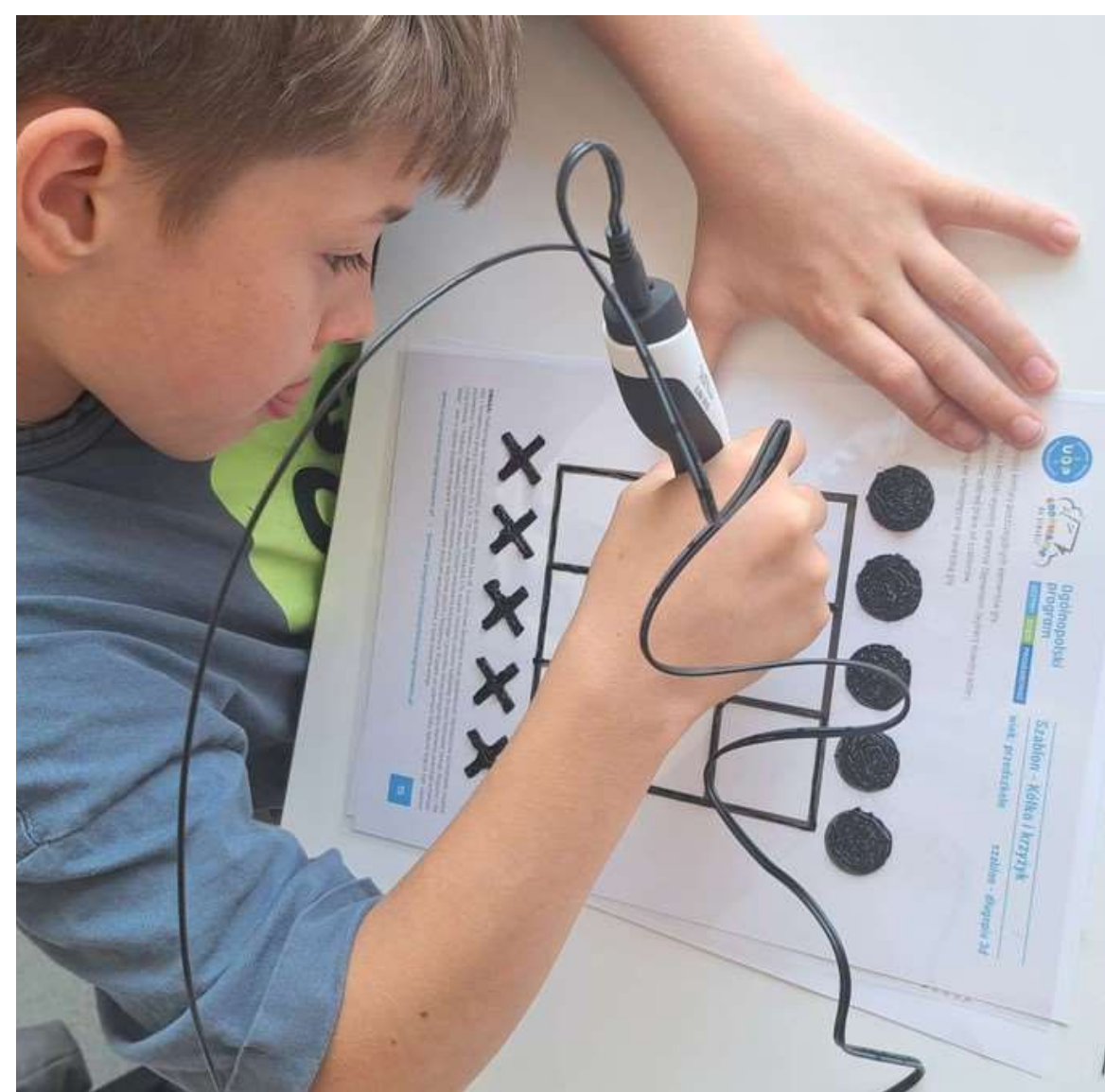


Centrum lokalnej aktywności LGD - dzieci, dorośli, seniorzy

Zajęcia cykliczne:

- Krajniacy i Pałuczanie w cyfrowym świecie,
- W ruchu,
- Kuchnie świata,
- Warsztatownia,
- Podróże małe i duże;

Wydarzenia otwarte: kino plenerowe, koncert muzyczny, warsztaty pierwszej pomocy przedmedycznej, pokaz sztuki barmańskiej;



OSIĄGNIĘCIA, WYZWANIA, MOŻLIWOŚCI



Rewitalizacja społeczno-gospodarcza Dawniej – szkoła podstawowa w Niedźwiadach



W miejscowości funkcjonuje największe w Polsce amatorskie obserwatorium astronomiczne.

- Powstało z inicjatywy lokalnych miłośników astronomii, którzy w 2001 roku założyli Pałucko-Pomorskie Stowarzyszenie Astronomiczno-Ekologiczne "Grupa lokalna" w Niedźwiadach oraz dzięki przychylności władarzy gminy Szubin.
- Centrum mieści się w budynku z 1930 roku, w którym niegdyś funkcjonowała szkoła podstawowa.
- W latach 2019-2020 przeszedł on generalny remont.
- Budynek został poddany rewitalizacji, by w odmienionej szacie, z nowo nadaną funkcją społeczną, mógł dalej służyć mieszkańcom regionu.

Rewitalizacja społeczno-gospodarcza Dzisiaj – Centrum Astronomiczno- Kulturalno-Dydaktyczne



Zakres prac:

- przebudowa i nadbudowa budynku,
- wymiana dachu, wykonanie elewacji,
- docieplenie fundamentów oraz ścian zewnętrznych,
- wykonanie stolarki okiennej i drzwiowej,
- wykonanie instalacji gazowej wraz ze zbiornikiem na gaz,
- wykonanie centralnego ogrzewania wraz z kotłownią węglową,
- wykonanie instalacji elektrycznej, montaż opraw oświetleniowych,
- wykonanie instalacji przeciwpożarowej oraz okablowania komputerowego.

Obiekt został również wyposażony w meble oraz sprzęt elektroniczny.

Rewitalizacja społeczno-gospodarcza Dzisiaj – Centrum Astronomiczno- Kulturalno-Dydaktyczne



Europejski Fundusz Rozwoju Regionalnego
w ramach Regionalnego Programu Operacyjnego
Województwa Kujawsko-Pomorskiego
na lata 2014-2020

- Całkowita wartość inwestycji: 2 116 090,06 zł
 - Kwota dotacji z LGD: 1 379 666,10 zł

 - II m. "Innowacyjny Samorząd 2021,, PAP
 - Nagroda Marszałka Województwa K-P
- Kategoria: Innowacyjne metody stosowane w zakresie rozwoju i promocji miast i obszarów wiejskich

„Blżej gwiazd”



Rzeczpospolita
Polska



Województwo
Kujawsko-Pomorskie

Unia Europejska
Europejski Fundusz Społeczny



Klub Młodzieżowy "Blżej Gwiazd"

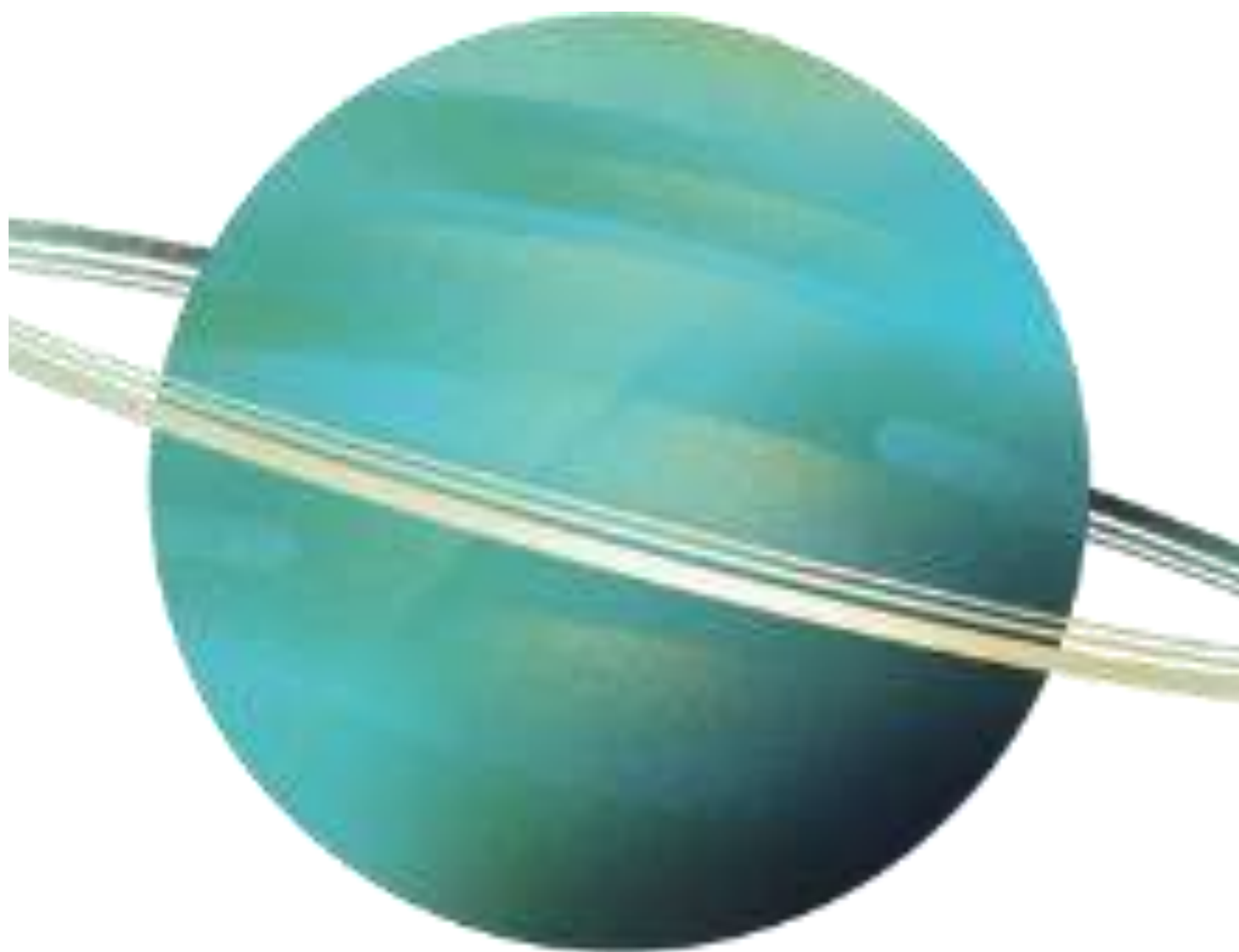
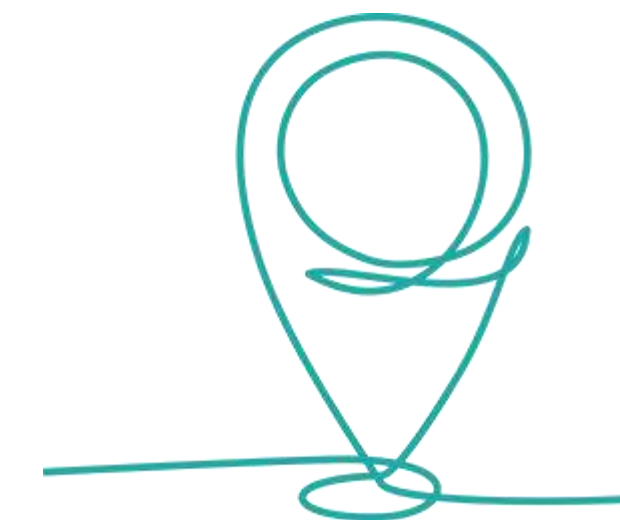


Cel: podniesienie aktywności społecznej dzieci i młodzieży
Wartość projektu: 30 434,00 zł
Wartość dofinansowania: 28 634,00 zł

Zadania:

poradnictwo psychologiczne i pedagogiczne;
zajęcia i warsztaty naukowe;
aktywne spędzanie czasu wolnego;
wyjazd integracyjno-edukacyjny do Planetarium i Centrum Nowoczesności "Młyn wiedzy" w Toruniu.

Dla mieszkańców i turystów



- Ogólnopolski Zlot Miłośników Astronomii (OZMA) od 1997 r.
- Piknik astronomiczny (wiosenny i jesienny)
- Muzyczna Odyseja Kosmiczna (koncert muzyki elektronicznej)
- Warsztaty edukacyjne – nocna obserwacja nieba

Warsztaty edukacyjne „Młodzi aktywni dla siebie i regionu – wszechświat bez tajemnic”



„Europejski Fundusz Rolny na rzecz Rozwoju Obszarów Wiejskich: Europa inwestująca w obszary wiejskie”.



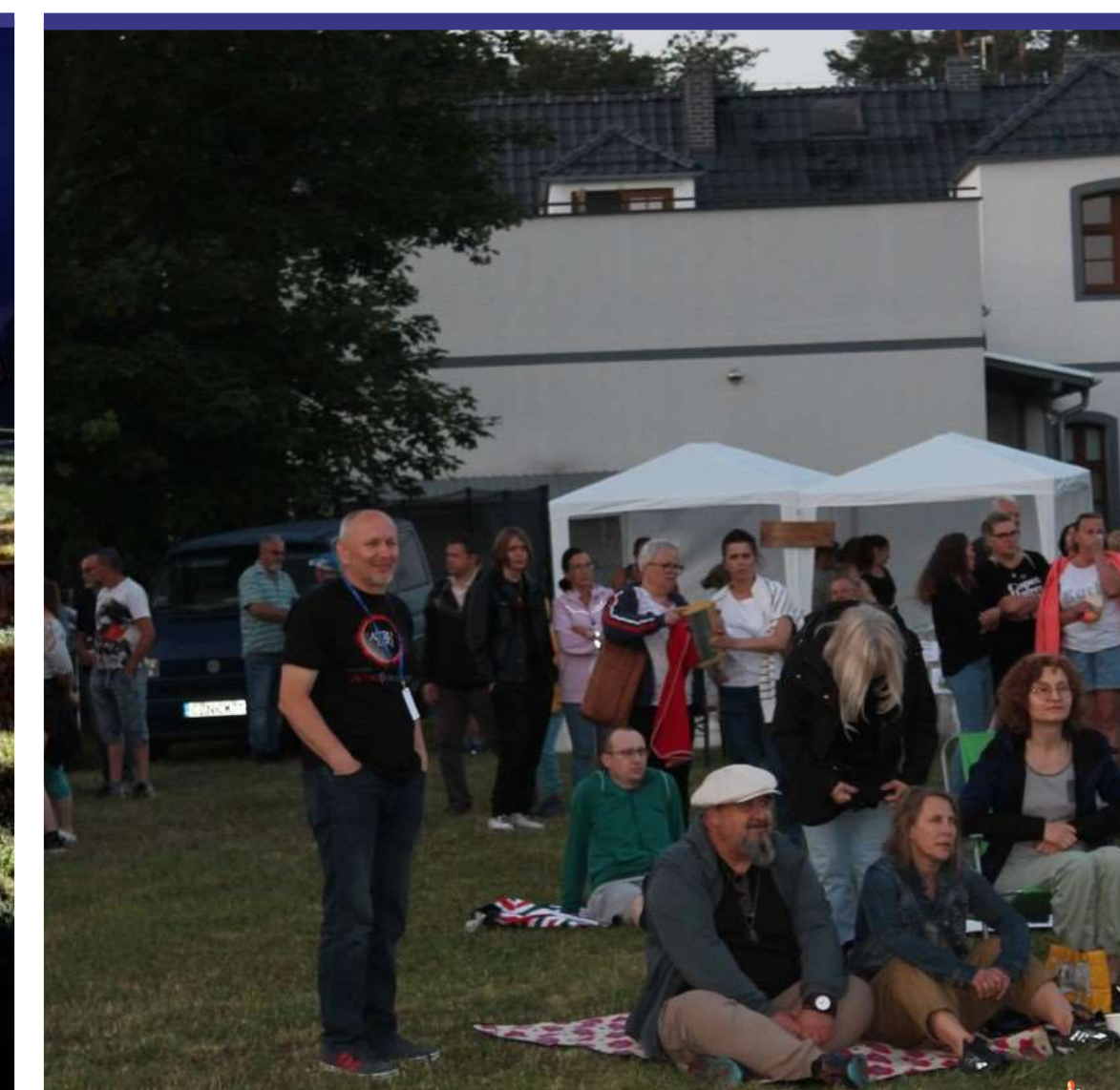
OSIĄGNIĘCIA, WYZWANIA, MOŻLIWOŚCI



Muzyczna Odyseja Kosmiczna 2023



"Europejski Fundusz Rolny na rzecz Rozwoju Obszarów Wiejskich: Europa inwestująca w obszary wiejskie".



OSIĄGNIĘCIA, WYZWANIA, MOŻLIWOŚCI



Mediateki – Centrum Lokalnej Aktywności

Podróże małe i duże



Rzeczpospolita
Polska



Województwo
Kujawsko-Pomorskie

Unia Europejska
Europejski Fundusz Społeczny



OSIĄGNIĘCIA, WYZWANIA, MOŻLIWOŚCI





Kryteria zapewniające zintegrowanie przedsięwzięć/ projektów



Europejski Fundusz Rolny na rzecz Rozwoju Obszarów Wiejskich: Europa Inwestująca w obszary wiejskie.
Instytucja Zarządzająca Programem Rozwoju Obszarów Wiejskich na lata 2014-2020 – Minister Rolnictwa i Rozwoju Wsi.

Operacja współfinansowana ze środków Unii Europejskiej w ramach Schematu II Pomocy Technicznej „Krajowa Sieć Obszarów Wiejskich” Programu Rozwoju Obszarów Wiejskich na lata 2014-2020.

Kryteria zapewniające zintegrowanie przedsięwzięć/projektów

Przedsiębiorczość

Preferencje dla Wnioskodawców lokalizujących miejsce prowadzenia działalności w miejscowości charakteryzującej się jednym z najwyższych wskaźników bezrobocia na obszarze LSR

Preferencje dla kobiet, bezrobotnych, osób o niskich kwalifikacjach

(możliwość podjęcia zatrudnienia przez uczestników projektów społeczno-zawodowych w ramach EFS – osoby bezrobotne i bierne zawodowo)

Infrastruktura rewitalizacyjna (EFRR oraz turystyczna i kulturalna (EFRROW))

Preferencje dla operacji powiązanych z projektami finansowanymi w ramach EFS. Powiązanie z projektami mogło dotyczyć projektów objętych grantami zrealizowanych, realizowanych lub planowanych do realizacji ze środków Europejskiego Funduszu Społecznego w ramach projektu grantowego LGD.

Wpływ na aktywizację lokalnych środowisk – jak powstała/zmodernizowana infrastruktura wpłynie na aktywność mieszkańców, jakiego rodzaju przedsięwzięcia będą mogły być realizowane w oparciu o przedmiotową infrastrukturę (EFS, EFRROW).

Powiązanie z lokalnymi inicjatywami – infrastruktura jako uzupełnienie aktywności mieszkańców.

Granty EFS oraz EFRROW

Preferencje dla projektów wynikających z Gminnego / Lokalnego Programu Rewitalizacji (GPR / LPR).

Preferencje dla grantów o wyższym wskaźniku efektywności zatrudnieniowej, tj. wskaźnika LSR „liczba osób zagrożonych ubóstwem lub wykluczeniem społecznym pracujących po opuszczeniu programu.

Preferencje dla grantów skierowanych do dzieci i młodzieży i/lub osób starszych

Okres programowania 2021-2027

Źródła finansowania LSR:

- Plan Strategiczny dla Wspólnej Polityki Rolnej 2023-2027 (EFRROW)

- Fundusze Europejskie dla Kujaw i Pomorza 2021-2027 (EFS+)

Priorytet 7 – Fundusze Europejskie na Rozwój Lokalny



Lokalne Grupy Działania w latach 2023-2029

- LDG "Gminy Powiatu Świeckiego"
- LDG "Razem dla Powiatu Radziejowskiego"
- LDG "Trzy Doliny"
- LDG "Zakole Dolnej Wisły"
- LDG Miasta Włocławek
- LDG Pałuki Wspólna Sprawa
- LDG Ziemia Gotyku
- Partnerstwo "LGD Bory Tucholskie"
- Stowarzyszenie "LGD Pojezierze Brodnickie"
- Stowarzyszenie "Nasza Krajna"
- Stowarzyszenie "Partnerstwo dla Krajny i Pałuk"
- Stowarzyszenie "Vistula-Terra Culmensis-Rozwój poprzez Tradycję"
- Stowarzyszenie Bydgoska LGD "Dwie Rzeki"
- Stowarzyszenie LGD Dorzecza Zgłowiączki
- Stowarzyszenie LGD "Dla Miasta Torunia"
- Stowarzyszenie LGD "Dolina Drwęcy"
- Stowarzyszenie LGD "Grudziądzki Spichlerz"
- Stowarzyszenie LGD "Partnerstwo dla Ziemi Kujawskiej"
- Stowarzyszenie LGD "Podgrodzie Toruńskie"
- Stowarzyszenie LGD Chełmno
- Stowarzyszenie LGD Czarnoziem na soli
- Stowarzyszenie LGD Gmin Dobrzyńskich Region Południe
- Stowarzyszenie LGD Gmin Dobrzyńskich Region Północ
- Stowarzyszenie LGD Inowrocław
- Stowarzyszenie LGD Miasta Brodnicy
- Stowarzyszenie LGD Sąsiedzi wokół Szlaku Piastowskiego
- Stowarzyszenie LGD Ziemia Wąbrzeska

Obszary wsparcia EFS+

Dzieci i młodzież

- kluby młodzieżowe,
- rozwój pasji i zainteresowań
- warsztaty w obszarze ginących zawodów

Osoby starsze

- kluby seniora
- działania UTW
- gospodarstwa opiekuńcze
- włączenie lokalnej społeczności

LOWE

- nowa rola szkoły,
- nabywanie kompetencji,
- rozwój zainteresowań

Równość szans

- podnoszenie wiedzy i świadomości osób zajmujących się edukacją i pracą z dziećmi i młodzieżą nt. stereotypów płci i specyfiki potrzeb osób różnej płci w tym także przemocy rówieśniczej,
- kluby rodzica,
- zwiększenie udziału oraz wzmocnienie pozycji kobiet na rynku pracy





Wielofunduszowy RLKS zalety i trudności



Europejski Fundusz Rolny na rzecz Rozwoju Obszarów Wiejskich: Europa Inwestująca w obszary wiejskie.
Instytucja Zarządzająca Programem Rozwoju Obszarów Wiejskich na lata 2014-2020 – Minister Rolnictwa i Rozwoju Wsi.

Operacja współfinansowana ze środków Unii Europejskiej w ramach Schematu II Pomocy Technicznej „Krajowa Sieć Obszarów Wiejskich” Programu Rozwoju Obszarów Wiejskich na lata 2014-2020.

OSIĄGNIĘCIA, WYZWANIA, MOŻLIWOŚCI



Wielofunduszowy RLKS – zalety



- **Elastyczność we współpracy** - LGD mogą dobrać rodzaj działań, tym samym i fundusz skrojony na miarę potrzeb lokalnych społeczności.
- Możliwość realizacji **szerokiego wachlarza różnorodnych działań w ramach LSR** (nie tylko związanych z turystyką i rekreacją oraz zachowaniem lokalnego dziedzictwa – domena EFRROW).
- **Większe zaangażowanie społeczności** - szeroki zakres działań przyciąga różne grupy interesariuszy i zwiększa zaangażowanie społeczności lokalnej.
- RLKS to metoda na **rozwiązywanie lokalnych problemów zarówno na obszarach wiejskich jak i miejskich** (LGD miejskie/wiejskie, kierowanie interwencji tam gdzie jest ona potrzebna).
- **Łatwiejszy dostęp do środków RPO WK-P dla „mniejszych” projektodawców** (mechanizm projektów grantowych).
- **Budowanie kapitału społecznego** – obserwowany rozwój oraz wzrost aktywności lokalnych organizacji pozarządowych (założenie: projekty aktywizujące mieszkańców społecznie/zawodowo realizowane w głównej mierze przez podmioty spoza sektora finansów publicznych).

Wielofunduszowy RLKS – zalety c.d.



- **Wspieranie mieszkańców znajdujących się w szczególnie trudnej sytuacji** - działania w obszarze włączenia społecznego i zwalczania ubóstwa, w tym aktywizacja społeczno-zawodowa.
- **Granty na rozwój lokalnej przedsiębiorczości** - wspieranie lokalnych innowacji, tworzenie miejsc pracy.
- **Inkubatory przedsiębiorczości.**
- **Możliwość „ożywienia” licznych obiektów infrastruktury** (zwłaszcza świetlic wiejskich)
- **Wzrost rozpoznawalności LGD** na obszarze,
- **Poszerzenie grona partnerów LGD** (m. in. OPS, PCPR, OWES, PPPP,)
- **Profesjonalizacja działań LGD** – budowanie standardów pracy (merytoryczne i proceduralne), planowanie.
- **LGD jako organizacja „parasolowa”** wspierająca sektor pozarządowy – platforma przepływu informacji, wymiany doświadczeń.

Wielofunduszowy RLKS – trudności



- **Brak jasnych wytycznych**, również z poziomu krajowego, **dot. RLKS** w odniesieniu do poszczególnych funduszy (co stosujemy, gdzie dopuszcza się odstępstwa, uproszczenia czy wręcz wyłączenia) – różnorodne podejście do tych samych kwestii.
- **Różne podejście do projektów grantowych** (EFRROW, a EFRR i EFS)
- **Mnogość procedur i dokumentów** - różnorodne zasady, w tym procedury oceny i wyboru w poszczególnych funduszach oraz brak doświadczenia LGD w realizacji działań objętych wsparciem EFS i EFRR,
- **Polityka spójności** - **obowiązywanie wszystkich krajowych wytycznych i standardów na poziomie LSR** (zarówno LGD jak i wnioskodawcy).
- **Zwiększone ryzyko wystąpienia tzw. podwójnego finansowania**
- Większa liczba źródeł finansowania = **złożone procesy kontrolne i audytowe.**
- **Ograniczony potencjał kadrowy LGD** - dodatkowe obowiązki wynikające z wdrożenia mechanizmu grantowego – bieżący monitoring i kontrola realizacji grantów, rozliczenie płatności, wypłata środków.
- **Słabo przygotowany organ decyzyjny** - potrzeba ekspertów, nie tylko organu spełniającego parytety sektorowe, unikanie konfliktu interesów.

Wielofunduszowy RLKS – trudności c.d.



- **Skupienie LGD i SW na tworzeniu dokumentacji, ustalaniu procedur** – zatraćanie ideologii podejścia LEADER.
- **Mało czasu na działania stricte animacyjne**, kreowanie innowacyjnych pomysłów, pracę z mieszkańcami.
- **„Trudna” grupa docelowa w ramach EFS** – osoby zagrożone ubóstwem lub wykluczeniem społecznym (korzystający z pomocy społecznej, osoby bez zatrudnienia, osoby wymagające wsparcia w codziennym funkcjonowaniu, osoby z niepełnosprawnościami, korzystające z PO PZ, etc.),
- **Zarządzanie finansami LGD** – granty EFRROW = większe ryzyko utraty płynności finansowej
- **Brak wspólnego systemu monitorowania** wskaźników finansowych, produktu i rezultatu **w ramach poszczególnych funduszy** – trudności z przygotowaniem sprawozdania z wdrażania LSR.
- **Wiele komórek zaangażowanych we wdrażanie** – problemy z komunikacją (SW-LGD, SW-SW) – zasada jednego okienka nie sprawdziła się.
- **Zróźnicowanie LGD ze względu na fundusz wiodący** (ryczałt EFRROW, a rozliczanie na podstawie rzeczywiście poniesionych kosztów EFS) – problemy z wdrożeniem Planu Komunikacji przez LGD z wiodącym EFS.

Doświadczenia w zarządzaniu

Rada LGD

- potrzeba wiedzy eksperckiej/specjalistycznej z poszczególnych funduszy, nie wiedzy ogólnej
- zwiększona potrzeba specjalistycznych szkoleń nie tylko dot. procedur i kryteriów wyboru, ale również przepisów prawa, obowiązujących wytycznych,
- specjalizacja członków Rady - podział na zespoły robocze (przygotowanie rekomendacji na posiedzenie lub ocena wniosków w zespole),
- więcej pracy = wzrost kosztów funkcjonowania organu

Biuro LGD

- konieczność specjalizacji pracowników w określonych dziedzinach/funduszach,
- biegła znajomość wszystkich wytycznych i przepisów stosowanych w polityce spójności,
- dodatkowe obowiązki związane z monitoringiem, kontrolą i wypłatą grantów,
- mało czasu na działania stricte animacyjne i aktywizacyjne,
- zbyt mała liczba pracowników w stosunku do zakresu realizowanych zadań,

Zarząd LGD

- konieczny podział ról w zarządzie – podpisywanie umów, udział w monitoringu i kontroli, nadawanie uprawnień/upoważnień do kontroli
- granty = bieżący monitoring przepływów finansowych i płynności finansowej,
- częsty przegląd procedur i systemów wdrażania (szczególnie na początku realizacji LSR),
- konieczność wypracowania mechanizmu korekt finansowych (granty EFS),
- polityka weksla
- konieczne wsparcie prawne

K o n f l i k t i n t e r e s ó w

„Zarządzanie wielofunduszowym LSR” (poznajmy się)



Europejski Fundusz Rolny na rzecz Rozwoju Obszarów Wiejskich: Europa Inwestująca w obszary wiejskie.
Instytucja Zarządzająca Programem Rozwoju Obszarów Wiejskich na lata 2014-2020 – Minister Rolnictwa i Rozwoju Wsi.

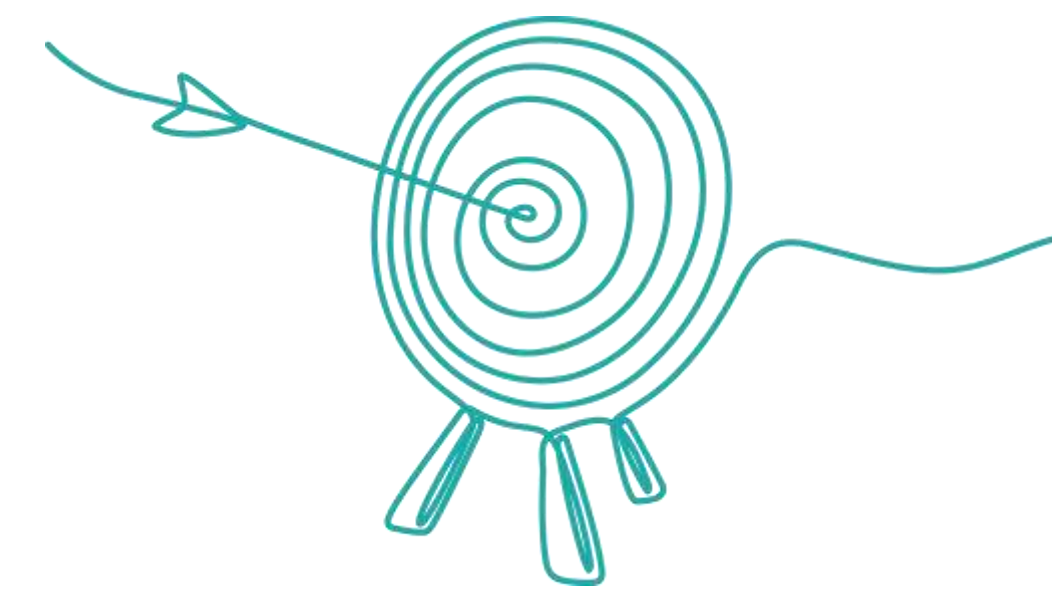
Operacja współfinansowana ze środków Unii Europejskiej w ramach Schematu II Pomocy Technicznej „Krajowa Sieć Obszarów Wiejskich” Programu Rozwoju Obszarów Wiejskich na lata 2014-2020.

OSIĄGNIĘCIA, WYZWANIA, MOŻLIWOŚCI



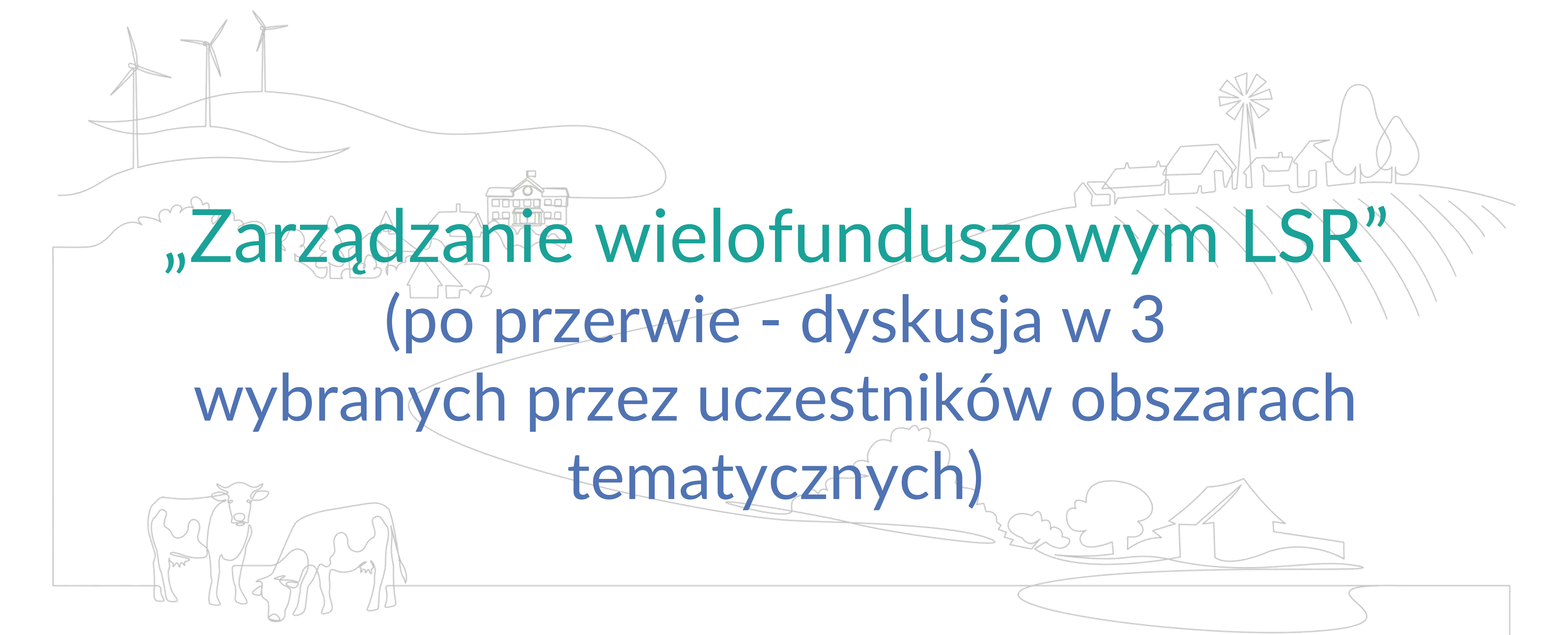
POZNAJMY SIĘ LEPIEJ

zakresy wsparcia, formy drożenia planowane w okresie 2021-2027 w poszczególnych regionach



Oprócz dofinansowania z Europejskiego Funduszu Rolnego na rzecz Rozwoju Obszarów Wiejskich (EFRROW) w ramach Planu Strategicznego dla Wspólnej Polityki Rolnej na lata 2023-2027 (PS WPR), w dziesięciu województwach:

kujawsko-pomorskie	EFS+
lubuskie	EFS+
małopolskie	EFS+ oraz EFRR
podkarpackie	EFS+
podlaskie	EFS+ oraz EFRR
pomorskie	EFS+ oraz EFRR
śląskie	EFS+
świętokrzyskie	EFRR
wielkopolskie	EFS+ oraz EFRR
zachodniopomorskie	EFS+



„Zarządzanie wielofunduszowym LSR”

(po przerwie - dyskusja w 3
wybranych przez uczestników obszarach
tematycznych)



Europejski Fundusz Rolny na rzecz Rozwoju Obszarów Wiejskich: Europa Inwestująca w obszary wiejskie.
Instytucja Zarządzająca Programem Rozwoju Obszarów Wiejskich na lata 2014-2020 – Minister Rolnictwa i Rozwoju Wsi.

Operacja współfinansowana ze środków Unii Europejskiej w ramach Schematu II Pomocy Technicznej „Krajowa Sieć Obszarów Wiejskich” Programu Rozwoju Obszarów Wiejskich na lata 2014-2020.



GRUPA 1 - kryteria wyboru gwarantujące zintegrowanie przedsięwzięć/projektów między funduszami

GRUPA 2 – inkluzywny charakter LGD, a konflikt interesów (biuro, rada, zarząd)

GRUPA 3 -



Europejski Fundusz Rolny na rzecz Rozwoju Obszarów Wiejskich: Europa Inwestująca w obszary wiejskie.
Instytucja Zarządzająca Programem Rozwoju Obszarów Wiejskich na lata 2014-2020 – Minister Rolnictwa i Rozwoju Wsi.

Operacja współfinansowana ze środków Unii Europejskiej w ramach Schematu II Pomocy Technicznej „Krajowa Sieć Obszarów Wiejskich” Programu Rozwoju Obszarów Wiejskich na lata 2014-2020.



DZIĘKUJĘ
ZA UWAGĘ

Dorota Stanek

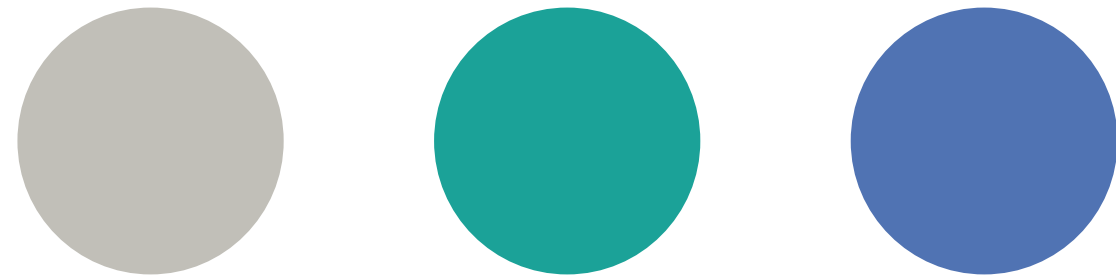


Krajowa Sieć
Obszarów Wiejskich

www.ksow.pl



Kolorystyka podstawowa — warto używać przy tworzeniu własnych stron, dla zachowania spójności z kolorystyką projektu.



Kolorystyka dodatkowa — do akcentowania i na wypadek gdyby, kolory powyżej nie wystarczały.



Elementy graficzne

