



# OSIĄGNIĘCIA, WYZWANIA, MOŻLIWOŚCI

18-20 czerwca 2024 r.



Europejski Fundusz Rolny na rzecz Rozwoju Obszarów Wiejskich: Europa Inwestująca w obszary wiejskie.  
Instytucja Zarządzająca Programem Rozwoju Obszarów Wiejskich na lata 2014-2020 – Minister Rolnictwa i Rozwoju Wsi.

Operacja współfinansowana ze środków Unii Europejskiej w ramach Schematu II Pomocy Technicznej „Krajowa Sieć Obszarów Wiejskich” Programu Rozwoju Obszarów Wiejskich na lata 2014-2020.

# ZARZĄDZANIE wielofunduszowym LSR

## Aneta Hoffman



Europejski Fundusz Rolny na rzecz Rozwoju Obszarów Wiejskich: Europa Inwestująca w obszary wiejskie.  
Instytucja Zarządzająca Programem Rozwoju Obszarów Wiejskich na lata 2014-2020 – Minister Rolnictwa i Rozwoju Wsi.

Operacja współfinansowana ze środków Unii Europejskiej w ramach Schematu II Pomocy Technicznej „Krajowa Sieć Obszarów Wiejskich” Programu Rozwoju Obszarów Wiejskich na lata 2014-2020.



# WIELOFUNDUSZOWOŚĆ



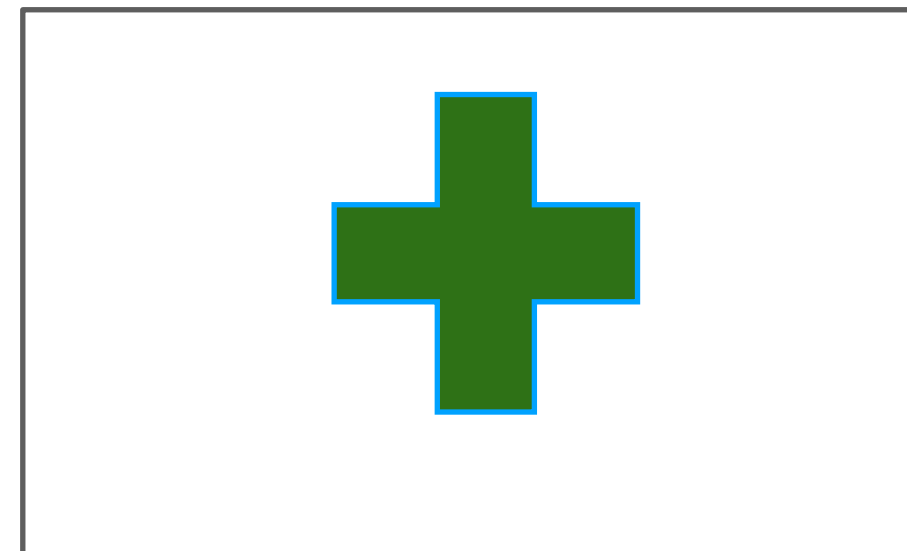
**Wielofunduszowość** to podejście, w którym projekty lub programy są finansowane z różnych źródeł, takich jak fundusze unijne czy środki regionalne.

To podejście ma wiele zalet, ale wiąże się również z pewnymi wyzwaniami.

# WIELOFUNDUSZOWOŚĆ



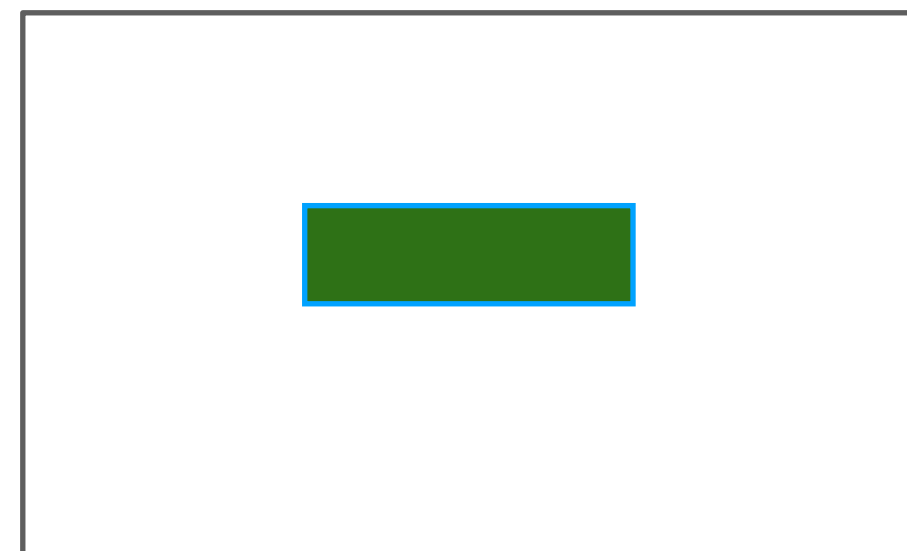
Badanie nastawienia uczestników...



## WIELOFUNDUSZOWOŚĆ

Co nam daje/może dać Wielofunduszowość „dlaczego jestem na **TAK**”) 😊

(czyli



## WIELOFUNDUSZOWOŚĆ

Jakie są/mogą być bariery w realizacji strategii wielofunduszowych (czyli „dlaczego jestem na **NIE**”) ☹️

# WIELOFUNDUSZOWOŚĆ



Wielofunduszowość w Lokalnych Grupach Działania jest podejściem, które polega na korzystaniu z kilku funduszy w celu realizacji różnorodnych projektów w tym projektów zintegrowanych.

Wielofunkcyjność odnosi się do realizacji projektów, które obejmują różne aspekty rozwoju lokalnego, takie jak infrastruktura, gospodarka, społeczeństwo, kultura itp.



# WIELOFUNDUSZOWOŚĆ



## Cechy wielofunduszowości:

- Zintegrowane podejście: Wielofunduszowość umożliwia łączenie różnych źródeł finansowania, takich jak:  
Europejski Fundusz Rozwoju Regionalnego (EFRR),  
Europejski Fundusz Społeczny (EFS),  
Europejski Fundusz na Rzecz Rozwoju Obszarów Wiejskich (EFRROW).

*Pozwala to na realizację projektów w różnych obszarach tematycznych, co pozwala na bardziej kompleksowe podejście do rozwoju lokalnego.*

# WIELOFUNDUSZOWOŚĆ



## Cechy wielofunduszowości:

- Elastyczność: LGD mogą dobrać fundusz do potrzeb lokalnych społeczności, kierując się m.in. rodzajem projektu, jego celem, potencjałem wnioskodawcy.
- Zwiększenie efektywności: Korzystanie z różnych źródeł finansowania może zwiększyć efektywność realizacji projektów poprzez lepsze dopasowanie funduszy do konkretnych działań.
- Większe zaangażowanie społeczności: Szeroki zakres działań przyciąga różne grupy interesariuszy i zwiększa zaangażowanie społeczności lokalnej. Budowanie kapitału społecznego i współpraca w różnych obszarach wzmacnia więzi społeczne i wspólnotowe.

# WIELOFUNDUSZOWOŚĆ



Przykłady zastosowania wielofunduszowości :

**Rozwój infrastruktury:** LGD mogą korzystać z funduszy na budowę infrastruktury, takiej jak drogi, czy centra kulturalne, jednocześnie wspierając rozwój lokalnej przedsiębiorczości.

**Projekty społeczne:** Łączenie funduszy społecznych (np. EFS) z funduszami na rozwój obszarów wiejskich (EFRROW) czy z innymi funduszami regionalnymi (EFRR) pozwala to na kompleksową realizację projektów związanych z edukacją, integracją społeczną czy zdrowiem.



# WIELOFUNDUSZOWOŚĆ



..... to podejście ma wiele zalet ale wiąże się również z pewnymi wyzwaniami....

- Każde źródło finansowania/ fundusz ma oddzielne regulacje prawne, inne warunki udzielania wsparcia, inne definicje, inne terminy..... inne oznakowanie.
- Zwiększona ilość procedur w LGD (często do każdego funduszu oddzielna procedura).
- Możliwość wystąpienia niespójności między funduszami.
- Zwiększona ilość kontroli.
- Możliwość wystąpienia podwójnego finansowania.
- Zarządzanie finansami LGD – w szczególności przy realizacji projektów grantowych (płynność finansowa)

# Doświadczenia LGD-ów woj. kujawsko-pomorskiego we wdrażaniu wielofunduszowych LSR



WOJEWÓDZTWO  
KUJAWSKO-POMORSKIE

## Lokalna Strategia Rozwoju 2014-2020

### I. Program Rozwoju Obszarów Wiejskich na lata 2014- 2020



Program  
Rozwoju  
Obszarów  
Wiejskich  
na lata 2014-2020

### II. Regionalny Program Operacyjny Województwa Kujawsko Pomorskiego

- Oś priorytetowa 7 EFRR
- Oś priorytetowa 11 EFS

Unia Europejska  
Europejski Fundusz  
Rozwoju Regionalnego



Unia Europejska  
Europejski Fundusz Społeczny

### III. Programem Operacyjnym „Rybacko i Morze”,

Unia Europejska  
Europejski Fundusz  
Morski i Rybacki



# Doświadczenia LGD-ów woj. kujawsko-pomorskiego we wdrażaniu wielofunduszowych LSR



WOJEWÓDZTWO  
KUJAWSKO-POMORSKIE

**28 Lokalnych Grup Działania, w tym:**

7 Lokalnych Grup Działania „miejskich” – monofunduszowe

1 Lokalna Grupa Rybacka – monofunduszowa

20 Lokalnych Grup Działania „wiejskich” - wielofunduszowe



**Unia Europejska**  
Europejski Fundusz  
Rozwoju Regionalnego



**Unia Europejska**  
Europejski Fundusz Społeczny

**Unia Europejska**  
Europejski Fundusz  
Morski i Rybacki





# Program Rozwoju Obszarów Wiejskich 2014-2020



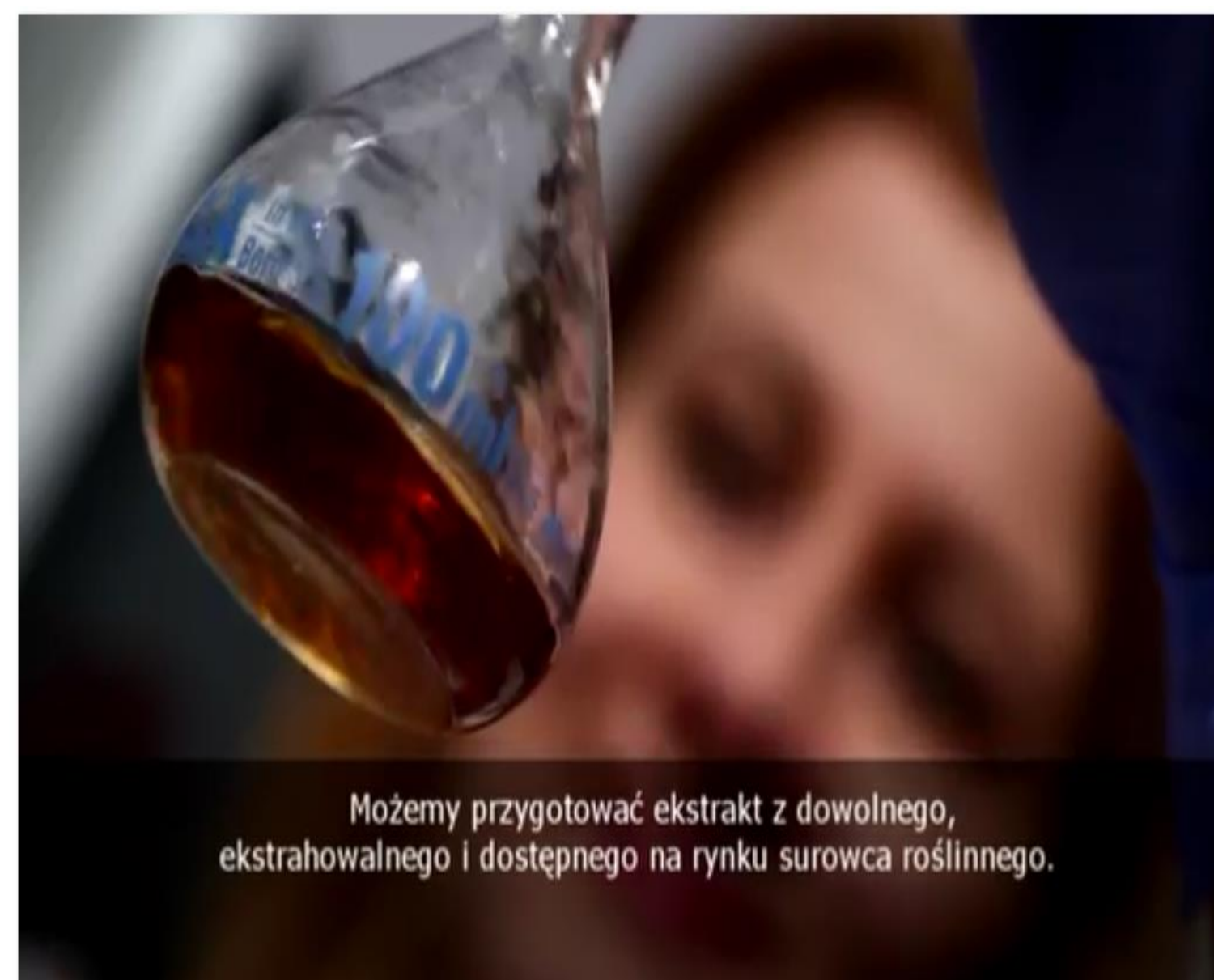


# Premia- przykład projektu

## Prowadzenie działalności gospodarczej w zakresie produkcji ekstraktów roślinnych



Wytwarzane ekstrakty są szeroko wykorzystywane w przemyśle spożywczym (np. superfood – ekstrakt z czystka, ekstrakt z zielonej herbaty), kosmetycznym (kremy, toniki- ekstrakt z lukrecji, ekstrakt z pokrzywy) w chemii gospodarczej (np. płyny do naczyń- ekstrakt z mięty czy rumianku). Ekstrakty są wytwarzane na bazie ziół i olei roślinnych. Produkty są dedykowane przede wszystkim firmom produkującym zdrową żywność, firmom kosmetycznym a także salonom kosmetycznym czy fryzjerskim.





# Premia- przykład projektu

## Wybudowanie królikarni i zagospodarowanie terenu pod hodowlę królików w celach turystycznych



W ramach operacji powstało miejsce KRÓLICZA BUDA w którym możemy spędzić czas z zupełnie inny sposób zarówno indywidualnie jak i grupowo. W ofercie m.in. dostęp do wybiegów z królikami, karmienie królików w asyście opiekuna zwierząt, możliwość korzystania ze sfery relaksu i placu zabaw oraz zajęcia warsztatowe logoterapia.





# Regionalny Program Operacyjny Województwa Kujawsko - Pomorskiego na lata 2014-2020



WOJEWÓDZTWO  
KUJAWSKO-POMORSKIE

## ☐ Oś 7 EFRR

- Wsparcie inwestycyjne mikro i małych przedsiębiorstw **G**
- Działania infrastrukturalne przyczyniające się do rewitalizacji społeczno-gospodarczej miejscowości wiejskich **K**
- Aktywność lokalnej młodzieży **K**

## ☐ Oś 11 EFS

- Aktywizacja zawodowa, kluby pracy **K/G**
- Działania aktywizacyjne dla dzieci i młodzieży – kluby młodzieżowe **G**
- Działania w zakresie organizacji społeczności lokalnej -skierowane do seniorów **G**

## ☐ oś 11 EFS

Koszty bieżące i animacja - Zarządzanie



**Unia Europejska**  
Europejski Fundusz Społeczny

**Unia Europejska**  
Europejski Fundusz  
Rozwoju Regionalnego



# KOMPLEKSOWOŚĆ

## –warunek na etapie wyboru projektów



Zakres: Działania infrastrukturalne przyczyniające się do rewitalizacji społeczno-gospodarczej miejscowości wiejskich w ramach RPO W-KP EFRR - REWITALIZACJA

<p>Wykorzystanie zrewitalizowanej infrastruktury na cele związane z projektem współfinansowanym ze środków EFS (lub z innych źródeł)</p> <p>»</p>	<p>Weryfikacji podlega, czy infrastruktura będąca przedmiotem projektu jest niezbędna do realizacji projektu/ów finansowanego/yh ze środków EFS w ramach RPO WK-P na lata 2014-2020 (lub z innych źródeł).</p> <p>W sytuacji gdy wnioskodawca wykaże brak możliwości finansowania projektu ze środków EFS w ramach RPO WK-P 2014-2020 (np. wyczerpanie środków lub brak dedykowanych działań) dopuszcza się, aby projekt powiązany był:</p> <ul style="list-style-type: none"><li>- z działaniami realizowanymi ze środków EFS nie pochodzącymi z RPO WK-P 2014-2020 lub</li></ul>
---	--



# WIELOFUNDUSZOWOŚĆ



działaniami finansowanymi z innych środków publicznych lub prywatnych ukierunkowanymi na realizację celów w zakresie:

- włączenia społecznego i walki z ubóstwem
- włączenia społecznego, walki z ubóstwem oraz zwiększenia szans na zatrudnienie lub
- zwiększenia szans na zatrudnienie,

tj. ukierunkowanymi na aktywizację społeczną lub społeczno-zawodową lub zawodową.

Projekty przewidziane do wsparcia z EFRR muszą być realizowane w ścisłym połączeniu z działaniami podejmowanymi w ramach RPO WK-P 2014-2020 ze środków EFS, który w tym obszarze pełni funkcję wiodącą.

Wstępna weryfikacja powiązań między działaniami EFS i EFRR dokonywana jest w trakcie opiniowania Gminnego/Lokalnego Programu Rewitalizacji.



# Przykłady projektów zintegrowanych 1



Remont budynku starej  
oficyny tzw. „Szubienicy” wraz  
z zagospodarowaniem terenu”

Kamienna  
RPO W-KP EFRR –  
rewitalizacja

„Reaktywacja społeczno-  
kulturalna w miejscowości  
Kamienna” (klub seniora)  
RPO W-KP EFS





# Przykłady projektów zintegrowanych 2



Rozbudowa i dostosowanie budynku użyteczności publicznej (urzędu gminy) w Fabiankach do potrzeb osób uczestniczących w projektach EFS

RPO W-KP EFRR -rewitalizacja

Rozwój infrastruktury rekreacyjnej poprzez przebudowę ścieżki rowerowej Fabianki- Chełmica Duża

PROW

„Integracja społeczna osób starszych z sołectwa Fabianki”

RPO W-KP EFS





# Przykłady projektów zintegrowanych 3



„Rozwój ogólnodostępnej i niekomercyjnej infrastruktury rekreacyjnej na terenie Miasta i Gminy Chodecz poprzez utworzenie Gminnego Ośrodka Kultury” PROW

„Zakup instrumentów dla Orkiestry Dętej OSP Chodecz” PROW

Centrum Aktywności Lokalnej „PRZY-GOTUJ SIĘ NA ANIMACJE Z DORZECZEM ZGŁOWIĄCZKI” EFS





# Przykłady projektów zintegrowanych 4



Rewitalizacja obiektów użyteczności publicznej na terenie gminy Lubraniec

RPO W-KP EFRR –  
rewitalizacja Siemnowek



„Budowa placu zabaw oraz siłowni zewnętrznej wraz z infrastrukturą towarzyszącą w miejscowości Siemnowek

PROW



Przygotuj się na animacje z Dorzeczem Zgłowiączki

RPO W-KP EFS





# Przykłady projektów zintegrowanych 5



## Miejscowości Baruchowo





# Przykłady projektów zintegrowanych 5

Rozbudowa ogólnodostępnych miejsc rekreacji i aktywności fizycznej w miejscowości Baruchowo PROW





# Przykłady projektów zintegrowanych 5



ogólnodostępnych miejsc rekreacji i aktywności fizycznej na  
terenie Wielopokoleniowego Centrum aktywności Rodzinnej w  
miejscowości Baruchowo (EFRR  
Aktywizacja lokalnej młodzieży)





# Wartość dodana projektów zintegrowanych



- ❖ **Wzrost partycypacji:** Projekty zintegrowane często angażują lokalne społeczności na różnych etapach realizacji, co zwiększa ich zaangażowanie i odpowiedzialność za wyniki.
- ❖ **Budowanie kapitału społecznego:** Wspólna realizacja projektów wzmacnia więzi społeczne i sprzyja tworzeniu lokalnych partnerstw.
- ❖ **Dostosowanie do lokalnych potrzeb:** Zintegrowane podejście pozwala lepiej dostosować projekty do specyficznych potrzeb i warunków lokalnych, co zwiększa ich efektywność.
- ❖ **Optymalizacja finansowania:** Wykorzystanie różnych funduszy i programów umożliwia bardziej efektywne alokowanie środków, co zwiększa wartość realizowanych projektów.
- ❖ **Maksymalizacja efektów:** Dzięki synergii różnych źródeł finansowania możliwe jest osiągnięcie większych efektów niż w przypadku pojedynczych, niepowiązanych projektów.



# Wartość dodana projektów zintegrowanych



- ❖ **Zintegrowane rozwiązywanie problemów:** Projekty zintegrowane pozwalają na kompleksowe podejście do problemów, uwzględniając różne aspekty społeczne, ekonomiczne i infrastrukturalne. Dzięki temu można skuteczniej i trwalej rozwiązywać złożone wyzwania.
- ❖ **Kombinacja różnych zasobów:** Wykorzystanie różnych źródeł finansowania umożliwia połączenie zasobów, co zwiększa zakres i skalę realizowanych projektów.





# Kryteria wyboru - narzędzie zarządzania LSR



- Ocena Rady LGD (Lokalne Grupy Działania) w strategiach jest kluczowym elementem zarządzania, monitorowania i zapewnienia efektywnego wykorzystania funduszy.
- Proces ten zapewnia, że wybierane projekty są zgodne z celami i przedsięwzięciami LSR.
- Dzięki dobrze zdefiniowanym kryteriom LGD może skutecznie realizować cele strategii, optymalizować alokację zasobów i zarządzać ryzykiem.
- Projekty są wybierane na podstawie obiektywnych kryteriów, co zwiększa zaufanie do LGD.



# Przykłady:



Kryterium 1:

**Miejsce zamieszkania/siedziba instytucji/siedziba prowadzonej działalności znajduje się na obszarze LGD (przez okres min. 2 lata przed dniem założenia wniosku o dofinansowanie) 0 albo 10 pkt.**

W ramach kryterium preferuje się wnioskodawców, którzy mają miejsce zamieszkania, bądź siedzibę instytucji/ prowadzonej działalności na terenie LGD przez okres min. 2 lata przed dniem złożenia wniosku o przyznanie pomocy. Kryterium będzie weryfikowane na podstawie informacji zawartych we wniosku lub załącznika do wniosku potwierdzającego spełnienie wskazanego terminu - 2 lata. Z przedłożenia załącznika zwolnione są JST.

- Jeśli wnioskodawca spełni dane kryterium otrzyma 10 pkt., jeśli kryterium nie zostanie spełnione - otrzyma 0 pkt.
- Kryterium to jest mierzalne, pozwala bowiem na precyzyjne określenie czy miejsce zamieszkania/siedziba instytucji/siedziba prowadzonej działalności znajduje się na obszarze LGD przez okres min. 2 lat i tego tytułu wnioskodawcy przypisuje się określoną liczbę punktów.

# Przykłady:



Kryterium 2:

**Wnioskodawca w opisie operacji zawarł informacje o promocji projektu i LGD**

0 albo 5 pkt albo 10 pkt albo 15

W ramach danego kryterium oceniane będzie czy wnioskodawca zakłada promocję realizowanego projektu i LGD (LSR). Informowanie o pomocy z otrzymanej z UE jest obowiązkiem Beneficjenta, a koszty ponoszone w związku z tym na przygotowanie tablic informacyjnych i bilbordów (przygotowanych zgodnie z księgą wizualizacji) są nie kwalifikowalne. LGD w ramach tego kryterium premiuje wyłącznie operacje, które dane kryterium będą realizowały poprzez stronę internetową i/lub prasę i/lub internetowy portal regionalny. LGD nie premiuje operacji, które zamieszczają informacje o promocji projektu i LGD na tablicach informacyjnych, czy bilbordach. Preferowane będą operacje, które dane kryterium będą realizowały poprzez stronę internetową (strona internetowa wnioskodawcy/Facebook -5pkt) i/lub prasę -5pkt i/lub internetowy portal regionalny-5pkt.



# Przykłady:



Kryterium 3:

**Operacja zakłada działania zintegrowane 0 pkt albo 5 pkt.**

Punkty przyznaje się w przypadku operacji o charakterze zintegrowanym, tj. łączącym różne dziedziny tematyki, gospodarki w celu kompleksowego zaspokojenia zdiagnozowanych potrzeb społeczności. Oznacza to, że wnioskodawca zakłada zrównoważony rozwój obszaru LSR we wzajemnie się przenikających branżach turystyki, rekreacji, gastronomii oraz w zakresach tworzenia przestrzeni atrakcyjnych dla ludzi, a jednocześnie przyjaznych środowisku, przeciwdziałających zmianom klimatu.

W przypadku uwzględnienia operacji zintegrowanych w projekcie wnioskodawca otrzyma 5 pkt. Brak założeń w projekcie operacji zintegrowanych skutkuje nie otrzymaniem punktów w ramach powyższego kryterium. Kryterium to weryfikowane będzie na podstawie wniosku o przyznanie pomocy oraz załączników.



# Przykłady:

Kryterium 3:

**Poparcie społeczne dla realizacji operacji 0 albo 5 pkt.**

W ramach danego kryterium premiowane będą operacje, które uzyskają poparcie społeczne, takie jak rekomendacje rady sołectkiej/ rady osiedlowej w zależności od planowanego miejsca realizacji operacji lub rekomendacje min. 15 mieszkańców miejscowości w której realizowana będzie operacja.

Wnioskodawca uzyska w ramach danego kryterium 5 pkt w przypadku uzyskania poparcia społecznego dla realizacji lub 0 pkt, jeśli poparcia takiego nie uzyska. Kryterium weryfikowane będzie na podstawie załącznika do wniosku.



# Kryteria zapewniające zintegrowanie przedsięwzięć /projektów

## Przedsiębiorczość

Preferencje dla Wnioskodawców/Projektów z danych branż, np.:

- gastronomia
- usługi budowlane
- usługi związane z zakwaterowaniem
- remontowe/naprawcze/konserwacyjne
- fizjoterapeutyczne.

Preferencje dla osób w niekorzystnej sytuacji, np. kobiety, bezrobotni, osoby młode, osób o niskich kwalifikacjach

(możliwość podjęcia zatrudnienia przez uczestników projektów społeczno-zawodowych w ramach EFS – osoby bezrobotne i bierne zawodowo)

## Infrastruktura rewitalizacyjna EFRR oraz turystyka , kultura EFRROW)

Preferencje dla projektów powiązanych z projektami EFS.

Powiązanie z projektami mogło dotyczyć projektów objętych grantami zrealizowanych, realizowanych lub planowanych do realizacji ze środków Europejskiego Funduszu Społecznego w ramach projektu grantowego LGD, ale również z innych środków.

Powiązanie z lokalnymi inicjatywami – infrastruktura jako uzupełnienie aktywności mieszkańców.

## Granty EFS oraz EFRROW

Preferencje dla projektów wynikających z Gminnego / Lokalnego Programu Rewitalizacji (GPR / LPR).

Preferencje dla grantów o wyższym wskaźniku efektywności zatrudnieniowej, tj. wskaźnika LSR „liczba osób zagrożonych ubóstwem lub wykluczeniem społecznym pracujących po opuszczeniu programu.

Preferencje dla grantów skierowanych do dzieci i młodzieży i/lub osób starszych , jak również z projektów posiadających poparcie społeczne np. młodzieży.



# AKTYWIZACJA społeczności w strategiach wielofunduszowych



Działania animacyjne prowadzone przez Lokalne Grupy Działania są kluczowym elementem strategii rozwoju lokalnego, mającym na celu aktywizację i integrację lokalnych społeczności.

Przykładowe rodzaje działań animacyjnych oraz sposoby ich finansowania.

## **A. Konsultacje społeczne i spotkania informacyjne:**

- Organizowanie regularnych spotkań z mieszkańcami w celu informowania o dostępnych funduszach, planowanych projektach oraz zbierania opinii i pomysłów na nowe inicjatywy.
- Konsultacje społeczne mogą przyjmować formę otwartych spotkań, (spotkania z mieszkańcami danej gminy) czy warsztatów tematycznych (spotkania z osobami zakładającymi działalność gospodarczą).



# AKTYWIZACJA społeczności w strategiach wielofunduszowych



## B. Szkolenia i warsztaty:

- Prowadzenie szkoleń i warsztatów, które mają na celu podniesienie kompetencji mieszkańców w zakresie zarządzania projektami, pisania: wniosków o przyznanie pomocy, biznesplanów, wniosków o płatność.
- Warsztaty praktyczne związane z lokalnymi tradycjami: rękodziełem, kulinariami, które integrują społeczność i promują lokalną kulturę.

## C. Festiwale, targi i imprezy kulturalne:

- Organizowanie pikników, targów lokalnych produktów, wystaw, przeglądy zespołów ludowych/orkiestr i innych wydarzeń kulturalnych, które promują lokalną kulturę i tradycje, a także integrują społeczność.
- Imprezy takie mogą również służyć promocji lokalnych przedsiębiorstw i produktów.





# AKTYWIZACJA społeczności w strategiach wielofunduszowych



## D. Inicjatywy ekologiczne i prospołeczne:

- Akcje sprzątania, sadzenia drzew, tworzenia ogrodów społecznych, które angażują mieszkańców w działania na rzecz ochrony środowiska.
- Projekty społeczne takie jak wolontariat, działania na rzecz osób starszych, dzieci, osób niepełnosprawnych.

## E. Programy edukacyjne:

- Realizacja programów edukacyjnych w szkołach i przedszkolach, promujących lokalną historię, kulturę, zrównoważony rozwój .
- Edukacja dorosłych w zakresie nowych technologii, zdrowego stylu życia, ekonomii społecznej.



# AKTYWIZACJA społeczności w strategiach wielofunduszowych



## Sposoby finansowania działań animacyjnych

### A. Programy Unii Europejskiej:

- Europejski Fundusz Rolny na rzecz Rozwoju Obszarów Wiejskich (EFRROW):  
*Główne źródło finansowania działań animacyjnych w ramach inicjatywy LEADER-LGD fundusz wiodący*
- Europejski Fundusz Społeczny (EFS):  
*Główne źródło finansowania działań animacyjnych w ramach inicjatywy LEADER-LGD fundusz wiodący*



# AKTYWIZACJA społeczności w strategiach wielofunduszowych



Sposoby finansowania działań animacyjnych cd.

## B. Środki własne LGD:

- Składki członkowskie, darowizny, przychody z własnej działalności gospodarczej (np. organizacja imprez, sprzedaż lokalnych produktów).

## C. Partnerstwa publiczno-prywatne:

- Współpraca z lokalnymi przedsiębiorstwami, które mogą wspierać finansowo lub rzeczowo działania animacyjne w zamian za promocję i zaangażowanie w życie społeczności.



# AKTYWIZACJA społeczności w strategiach wielofunduszowych



**Aktywizacja w ramach środków: zarządzanie / koszty bieżące i aktywizacja LGD**

Kujawsko-pomorskie dwa fundusze część grup z funduszem wiodącym PROW, część z funduszem wiodącym RPO W-KP EFS (1 LGD /1 FUNDUSZ)

- PROW
- RPO WK-P EFS:
  - wszystkie działania bardzo szczegółowo opisane
  - wydatki rozliczne na podstawie rzeczywiście poniesionych kosztów,
  - wszystkie działania musiały mieć na celu informowanie o warunkach udzielania wsparcia w ramach LSR
  - zmiany zaplanowanych działań wymagały akceptacji UM



**AKTYWIZACJA –ZARZĄDZANIE MONOFUNDUSZOWE**



# Doświadczenia w zarządzaniu: ocena, Zarząd, Biuro/konflikt interesów

Rada –



## WIELOFUNDUSZOWOŚĆ

### DOKUMENTACJA LGD:

- Statut, Regulamin Rady (Regulamin Zarządu)
- Procedury konkursowe – jeden dokument podzielony na części odpowiadające danym programom
- Procedury wyboru i oceny grantów (PROW, EFS, EFRR)
- Procedury wdrażania grantów (PROW, EFS, EFRR)
- Procedury kontroli grantów (PROW, EFS, EFRR)





# Doświadczenia w zarządzaniu: ocena, Zarząd, Biuro/konflikt interesów

Rada –



Elementy- Procedury wyboru i oceny grantów (EFS, EFRR):

- ogłoszenie konkursu, składanie wniosku o powierzenie grantu, ocena i wybór projektu, zawiadomienie o wyniku wyboru, protest.

Elementy- Procedura wdrażania:

- zawarcie umowy (wzór umowy, załączniki do umowy m.in obowiązki informacyjne grantobiorcy), zabezpieczenie realizacji umowy (weksel in blanco), zmiana umowy, rozliczenie grantu (realizacja zaplanowanych działań, rekrutacja, promocja, wskaźniki, kwalifikacje i doświadczenie personelu, dokumentacja projektowa np. listy obecności), wzór wniosku o płatność, procedura zwrotu weksla.



# Doświadczenia w zarządzaniu: ocena, Zarząd, Biuro/konflikt interesów

Rada -



## Procedura kontroli:

- wizyta monitoringowa (wskazanie próby np. 30% z danego naboru i zakresu kontroli)
- kontrola dokumentacji projektowej ( 100% projektów )
- kontrola w trakcie trwałości projektu (EFRR - przedsiębiorcy)



# Doświadczenia w zarządzaniu: ocena, Zarząd, Biuro/konflikt interesów

Rada –



## Rada – ocena dobre praktyki:

- Rada może podejmować uchwały w trybie obiegowym, w drodze oddania głosu przez członka Rady poprzez adres email, podany przez członka Rady, albo listownie.

*Możliwość ta powinna być przewidziana w statucie LGD w raz z określeniem wymaganej liczby osób biorących udział głosowaniu.*

*W szczególności pomocne przy sprawach nie wymagających dyskusji np. błędów w uchwałach.*

- Ocena wniosków przez Radę może odbywać się w dwóch trybach indywidualnym lub grupowym. Decyzję w tej sprawie podejmuje Przewodniczący Rady.



# Doświadczenia w zarządzaniu – Rada – ocena, Zarząd, Biuro/ konflikt interesów



## DOBRE PRAKTYKI

Wskaźniki:

- LGD sprawdza poprawność zakwalifikowania uczestników do projektu (EFS) najszybciej jak to jest możliwe – najpóźniej z drugim wnioskiem o płatność.
- LGD – na bieżąco robi rejestr uczestników projektów grantowych –EFS (jeden uczestnik /jeden wskaźnik/ jeden PESEL)



# Doświadczenia w zarządzaniu – Rada – ocena, Zarząd, Biuro/ konflikt interesów



## DOBRE PRAKTYKI

Przygotowanie wzorów dokumentów przez LGD :

- Formularz rekrutacyjny wskazujący wszystkie dokumenty potwierdzające status uczestnika w projekcie
- Umowa z uczestnikiem projektu (EFS)
- Wzór plakatu, naklejek, informacji o projekcie – promocja
- Wzór listy obecności uczestników zadań realizowanych w ramach projektów grantowych



# Doświadczenia w zarządzaniu – Rada – ocena, Zarząd, Biuro/ konflikt interesów



## Konflikt interesów -RADA

### A. Deklaracja poufności i bezstronności członka Rady

*„1.Nie brałem/brałam osobistego udziału w przygotowaniu wniosków o udzielenie wsparcia będących przedmiotem oceny,*

*2.Nie jestem i w okresie roku poprzedzającego dzień złożenia niniejszego oświadczenia nie byłem/byłam związany(a) stosunkiem pracy z żadnym podmiotem składającym wniosek o udzielenie wsparcia będącym przedmiotem oceny,*

*3.Z osobami składającymi wnioski o udzielenie wsparcia nie łączy i nie łączył mnie związek małżeński, stosunek pokrewieństwa i powinowactwa do drugiego stopnia (...)”*



# Doświadczenia w zarządzaniu – Rada – ocena, Zarząd, Biuro/ konflikt interesów



## Konflikt interesów - RADA

### B. Prowadzenie rejestru interesów członka RADY

Rejestr jest utworzony przed ogłoszeniem pierwszego naboru wniosków,

Rejestr jest na bieżąco aktualizowany, zawiera min:

- imię i nazwisko członka organu decyzyjnego, reprezentowany podmiot;
- informacje o aktualnym członkostwie oraz funkcjach (działalności) danej osoby (jeśli dotyczy);
- informacje o prowadzonej działalności gospodarczej (jeśli dotyczy)
- informację o miejscu zatrudnienia członka organu decyzyjnego lub reprezentanta członka w przypadku osoby prawnej oraz o zajmowanym stanowisku;
- wskazanie powiązań:
  - a) członka organu decyzyjnego – osoby fizycznej,
  - b) członka organu decyzyjnego niebędącego osobą fizyczną,
  - c) osoby reprezentującej członka organu decyzyjnego niebędącego osobą fizyczną.



# Doświadczenia w zarządzaniu – Rada – ocena, Zarząd, Biuro/ konflikt interesów



## Konflikt interesów - PRACOWNICY

### Deklaracja poufności.

„Zobowiązuję się do:

- *wypełniania moich obowiązków w sposób uczciwy i sprawiedliwy, zgodnie z posiadaną wiedzą; bezterminowego zachowania w tajemnicy wszystkich informacji i dokumentów ujawnionych i wytworzonych w trakcie weryfikacji wstępnej wniosku, w szczególności informacji i dokumentów, które stanowią tajemnice wynikające z przepisów powszechnie obowiązującego prawa;*
- *niezatrzymywania kopii jakichkolwiek pisemnych lub elektronicznych informacji udostępnionych mi w trakcie weryfikacji wstępnej wniosku.”*





# WIELOFUNDUSZOWOŚĆ RLKS

PLUSY – ZALETY

MINUSY - TRUDNOSCI



# WIELOFUNDUSZOWOŚĆ



## Trudności Wielofunkcyjności w LGD :/

### 1. Duża ilość regulacji prawnych:

Wytyczne podstawowe/ szczegółowe (wdrażanie/zarządzanie/granty), wytyczne w zakresie...., wytyczne dotyczące ....., rozporządzenia unijne /krajowe, ustawy, Plany, Programy, SZOP –Szczegółowy Opis Priorytetów, podręczniki, procedury, regulaminy , standardy, modele, instrukcje, interpretacje .....

Obowiązywanie wszystkich wytycznych na poziomie LGD

### 2. Różne zasady:

Różne zakresy wsparcia = różne programy = różne regulacje.

Różne warunki udzielania wsparcia, różne wzory wniosków/ załączników, różne obowiązki wynikające z umów o przyznanie pomocy, różne terminy, różne wymagania w zakresie promocji ych.

# WIELOFUNDUSZOWOŚĆ



## Trudności Wielofunkcyjności w LGD :/ c.d

### 3. Rada:

-z jednej strony członkowie LGD/społecznicy – z drugiej strony „eksperci”

### 4. Ograniczony potencjał kadrowy LGD .

Dodatkowe obowiązki wynikające z wrażania różnych programów, różnych mechanizmów (konkursy/granty). Mechanizm grantowy – podpisywanie umów, rozliczanie wniosków o płatność, kontrola, wypłata środków.

### 5. Trudna grupa docelowa EFS

- Osoby zagrożone ubóstwem i wykluczeniem społecznym (korzystające z pomocy społecznej, osoby bez zatrudnienia, osoby wymagające wsparcia w codziennym funkcjonowaniu).



# WIELOFUNDUSZOWOŚĆ



## Minusy Wielofunkcyjności w LGD :/ cd

### 6. Większa odpowiedzialność LGD:

LGD podpisuje kilka umów na realizację projektów grantowych, problemy z rozliczeniem mogą powodować nałożenie na LGD kar finansowych.

### 7. Ryzyko konfliktów interesów:

Różne priorytety mogą mieć różne priorytety i cele, co może prowadzić do konfliktów interesów między realizatorami projektów.

### 8. Biurokracja:

Mało czasu na działania animacyjne –LGD skupione jest na rozliczeniu „małych grantów”, zapewnienie płynności finansowej i pilnowania terminów

# WIELOFUNDUSZOWOŚĆ



## Minusy Wielofunkcyjności w LGD :/ cd

### 9. Problemy z komunikacją:

Wiele komórek zaangażowanych w proces RLKS – różne departamenty/wydziały.

### 10. Podział LGD ze względu na fundusz wiodący.

Podział ten to - inna sytuacja finansowa grup, inne problemy: czasem brak płynności w jednych, a w drugich trudności z spełnieniem warunków wypłaty środków. Jedne grupy nie mają finansowania od stycznia 2024 roku, drugie mogą jeszcze funkcjonować do września 2024r.



# Zalety Wielofunduszowości

## 1. Zwiększenie dostępności środków finansowych.

Możliwość realizacji różnych inicjatyw. Podmioty mogą skorzystać z dofinansowania lokalnie – przez co są one bardziej dostępne.

## 2. Wzmocnienie współpracy między różnymi podmiotami.

Budowanie kapitału i zaufania społecznego.  
Nawiązywanie współpracy, tworzenie partnerstw.

## 3. Otwarcie się na inne zakresy nie tylko związane z infrastrukturą i przedsiębiorczością.

Praca z lokalnymi organizacjami, zwiększona oferta LGD.  
Możliwość realizacji działań społecznych w obiektach infrastruktury PS WPR – świetlice.





# Zalety Wielofunduszowości

## 4. Elastyczność działań LGD

Możliwość doboru odpowiedniego instrumentu do potrzeb społecznych – możliwość doboru projektów oczekiwania mieszkańców.

## 5. Zwiększenie odbiorców działań LGD

To już nie tylko JST, przedsiębiorcy ale również organizacje społeczne, KGW, OSP, Harcerze, Stowarzyszenia.

## 6. GRANTY dla przedsiębiorców.

Przystępne zasady udzielania wsparcia, udzielenie wsparcia na miejscu, uproszczone formy rozliczeń – bieżący monitoring realizacji projektu przez LGD – Zadowolenie przedsiębiorców= trwałość operacji.





# Zalety Wielofunduszowości

## 7. Wzrost rozpoznawalności LGD

Większa ilość projektów, większy liczba odbiorców,  
Różni realizatorzy projektów.

## 8. Profesjonalizm działań LGD

Bieżące zarządzanie, monitoring, reagowanie na zmiany, wiedza.

## 9. LGD podmiotem wspierającym małe organizacje.

Pomoc nie tylko w tworzeniu i rozliczaniu projektów, to przepływ informacji, wymiana doświadczeń, współpraca.





# WIELOFUNDUSZOWOŚĆ

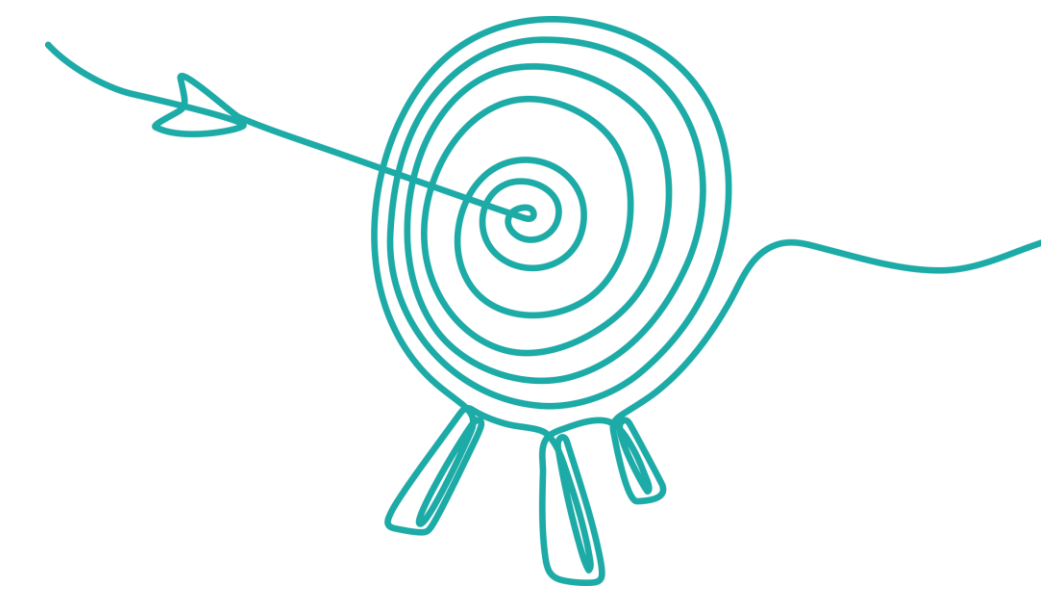


## Wielofunkcyjności Plusy/Minusy w LGD

### PODSUMOWANIE

Dywersyfikacja inicjatyw w Lokalnych Grupach Działania przynosi liczne korzyści, takie jak zmniejszenie ryzyka, zwiększenie innowacyjności oraz lepsze wykorzystanie zasobów lokalnych. Jednocześnie wiąże się z wyzwaniami, takimi jak złożoność zarządzania, rozproszenie zasobów i trudności w ocenie efektywności. Kluczem do sukcesu jest skuteczna koordynacja, transparentna komunikacja oraz zrównoważone podejście do realizacji różnych projektów.



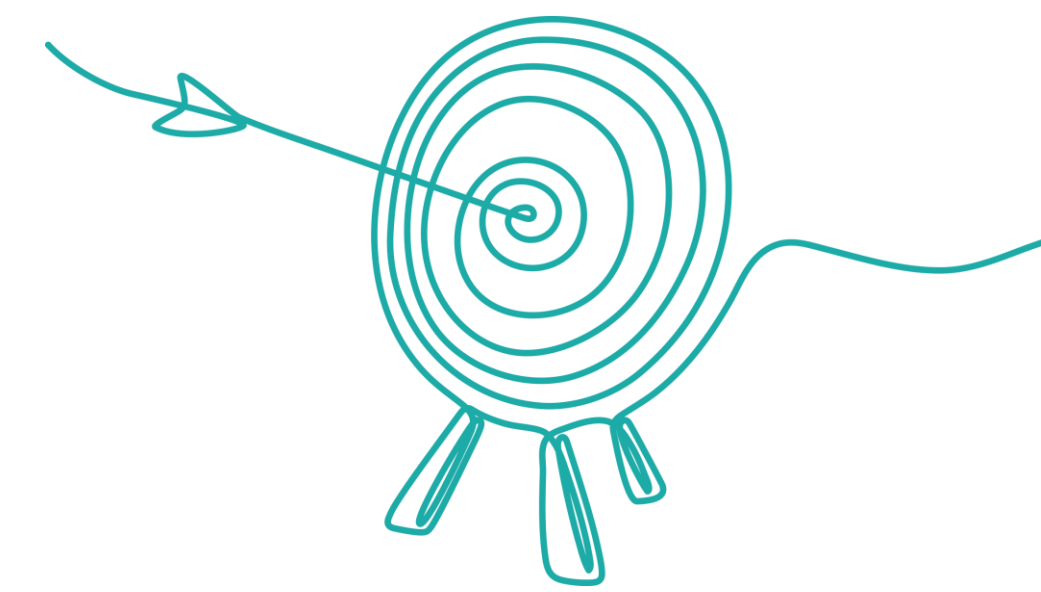


# POZNAJMY SIĘ LEPIEJ

jakie działania zakresy wsparcia, formy wdrożenia  
planowane są w okresie 2021-2027  
za pośrednictwem LGD w poszczególnych regionach.

# POZNAJMY SIĘ LEPIEJ

## zakresy wsparcia, formy drożenia planowane w okresie 2021-2027 w poszczególnych regionach



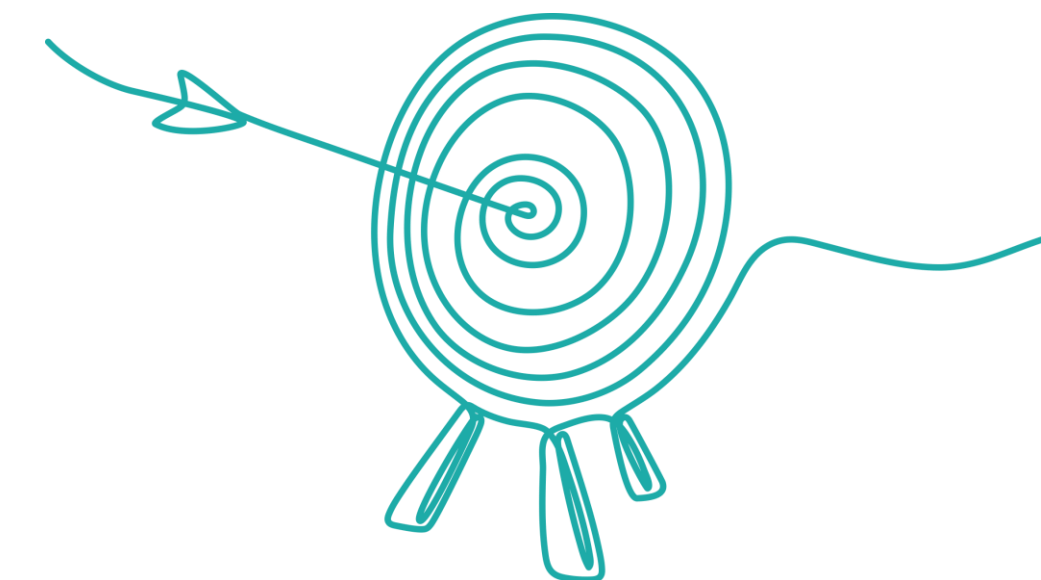
Oprócz dofinansowania z Europejskiego Funduszu Rolnego na rzecz Rozwoju Obszarów Wiejskich (EFRROW) w ramach Planu Strategicznego dla Wspólnej Polityki Rolnej na lata 2023-2027 (PS WPR), w dziesięciu województwach:

1. kujawsko-pomorskim EFRROW, EFS +
2. lubuskim, EFRROW, EFS +
3. małopolskim, EFRROW, EFRR, EFS+
4. podkarpackim, EFRROW, EFS +
5. podlaskim, EFRROW, EFRR, EFS+
6. pomorskim, EFRROW, EFRR, EFS+
7. śląskim, EFRROW, EFS +
8. świętokrzyskim, EFRROW, EFRR
9. wielkopolskim, EFRROW, EFRR, EFS+
10. zachodniopomorskim EFRROW, EFS +



# Kujawsko-pomorskie EFS +

## Przedsięwzięcia realizowane ze środków regionalnych w ramach EFS +



### RÓWNOUPRAWNIENIE

- podnoszenie wiedzy i świadomości osób zajmujących się edukacją i pracą z dziećmi i młodzieżą nt. stereotypów płci, w tym także przemocy rówieśniczej uwarunkowanej przekonaniem związanymi z płcią.
  - kluby rodzica
- promowanie kobiet pełniących funkcję sołtysek czy członkiń rad gminy-wywiady, spotkania, dzielenie się doświadczeniami



### MŁODZI

- rozwijanie umiejętności społecznych i obywatelskich, zwłaszcza uczniów i uczennic zagrożonych wypadnięciem z systemu szkolnego, poprzez utworzenie i wsparcie na rzecz tworzenia i funkcjonowania edukacyjnych klubów młodzieżowych
- rozwijanie uzdolnień dzieci oraz młodzieży i ukierunkowanych na osiągnięcie konkretnego celu edukacyjnego
- projekty przyczyniające się do wzrostu wiedzy i nabywania umiejętności przydatnych w wyborze ścieżek kształcenia i w przyszłym życiu zawodowym



### LOKALNE OŚRODKI WIEDZY I EDUKACJI

- tworzenie Lokalnych Ośrodków Wiedzy i Edukacji, które angażują mieszkańców lokalnej społeczności
- (w rozwijanie kompetencji życiowych, społecznych i zawodowych)
- nauka obsługi komputera, poruszania się w Internecie
  - zajęcia rekreacyjno-sportowe
    - nauka języków obcych
    - warsztaty kulturoznawcze
    - kurs pierwszej pomocy
    - spotkania dyskusyjne



### SENIORZY (MAŁA KULTURA, EDUKACJA)

- tworzenie i funkcjonowanie klubów seniora;
- zajęcia aktywizacyjne prowadzone przez uniwersytety trzeciego wieku
- gospodarstwa opiekuńcze





# Kluby Młodzieżowe

LSR 2021-2027

Działanie 7.2 programu Fundusze Europejskie dla Kujaw i Pomorza na lata 2021-2027



## Grupa odbiorców

Grupą, do której skierowane będą działania klubów młodzieżowych to dzieci i młodzież ucząca się w wieku od 6 do 24 lat, z obszaru objętego lokalną strategią rozwoju.





## Typy projektów

W ramach klubów młodzieżowych będzie możliwość realizacji różnorodnego obszaru tematycznego uwzględniając zainteresowania, zdolności, potrzeby, predyspozycje dzieci i młodzieży w tym zajęcia filmowe, muzyczne, artystyczne, rękodzielnicze, sportowe, taneczne, z robotyki, programowania, nt. lokalnej tożsamości i kultury, wsparcie edukacji społecznej i obywatelskiej dzieci i młodzieży m.in. poprzez realizację spotkań, warsztatów i wizyt studyjnych.





# KLUBY SENIORA



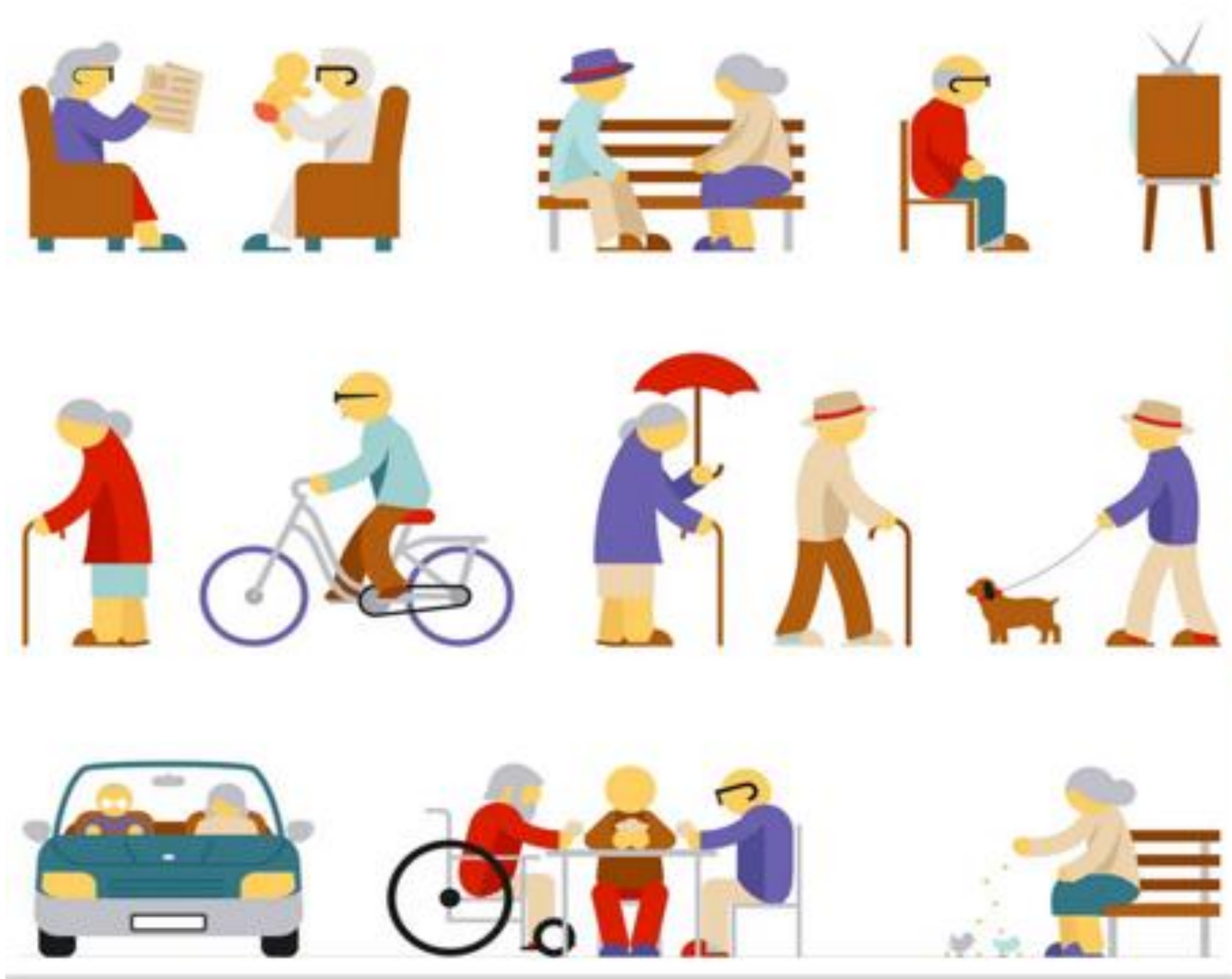


Grupą, do której będą skierowane działania klubów seniora, to osoby po 60 roku życia zamieszkujące na obszarze obojętnym lokalną strategią rozwoju.

DODATKOWE

14





Klub powinien oferować elastyczną i zróżnicowaną ofertę zajęć, dopasowaną do zainteresowań, potrzeb i preferencji uczestników.





## Obszary tematyczne



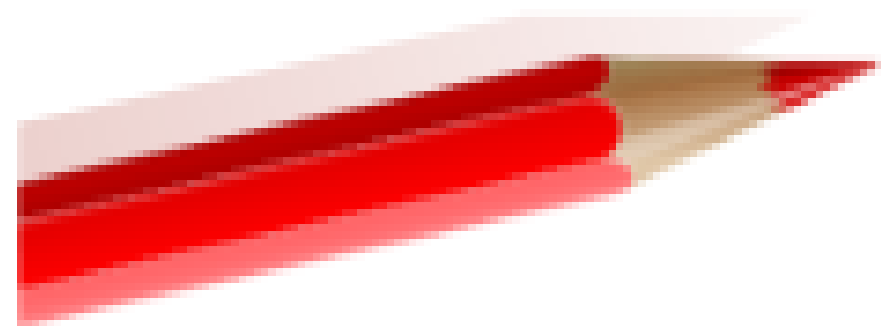
1. Aktywność obywatelska - inicjowanie działań na rzecz osób słabszych i zagrożonych wykluczeniem, organizacja wolontariatu, sieci pomocy sąsiedzkiej, banku wolnego czasu, organizacja wydarzeń integrujących społeczność lokalną.
2. Kultura fizyczna - organizowanie zajęć ruchowych, tanecznych i innych mających na celu promowanie i wzrost aktywności fizycznej osób w wieku senioralnym.
3. Zdrowie - edukacja zdrowotna, udział w zajęciach i wykładach profilaktycznych.
4. Bezpieczeństwo - zapobieganie przestępstwom popełnianym na seniorach poprzez edukację w zakresie zabezpieczenia mienia i zdrowia np. w zakresie korzystania z bankowości elektronicznej, zakupów w sklepach i na platformach internetowych, wykorzystywanych aktualnie narzędzi wyłudzenia pieniędzy - spotkania z policją.
5. Kreatywność i rozwój zainteresowań - organizowanie warsztatów artystycznych, twórczych, spotkań grup hobbystycznych.





# LOWE

## Lokalne Ośrodki Wiedzy i Edukacji



DODAJ STOPKĘ







LOWE to ośrodek funkcjonujący w oparciu o szkołę. Szkoły posiadają bazę infrastrukturalną, organizacyjną oraz dysponują kapitałem ludzkim i społecznym, który jest kluczowy dla realizacji przez organy prowadzące zadania aktywizowania poprzez edukację nieformalną oraz pozaformalną osób dorosłych, w połączeniu z szerszą aktywizacją społeczności lokalnych.

24



## Cel główny LOWE



Aktywizowanie dorosłych i społeczności lokalnych na rzecz rozwoju umiejętności stanowiących podstawę dla uczenia się przez całe życie, przydatnych do poruszania się na rynku pracy, dla rozwoju osobistego i rozwoju wspólnot.



## Grupy docelowe



- rodzice lub opiekunowie dzieci realizujących obowiązki szkolne
- osoby dorosłe mające utrudniony dostęp do form edukacji osób dorosłych,
- osoby dorosłe mające niski poziom wykształcenia lub wykształcenie wymagające aktualizacji
- osoby dorosłe związane z rolnictwem,
- osoby dorosłe nieaktywne zawodowo lub bezrobotne,
- osoby dorosłe podlegające formom pomocy społecznej i wsparcia rodziny,
- osoby dorosłe w wieku 45+.



.....POZNAJMY SIĘ LEPIEJ....

działania zakresy wsparcia, formy wdrożenia planowane są  
w okresie 2021-2027  
za pośrednictwem LGD w poszczególnych regionach.



# ZARZĄDZANIE WIELOFUNDUSZOWYM LSR



DUSKUSJA –world cafe



Trzy tematy do pogłębionej dyskusji- trzy obszary tematyczne wybranych przez grupę np.

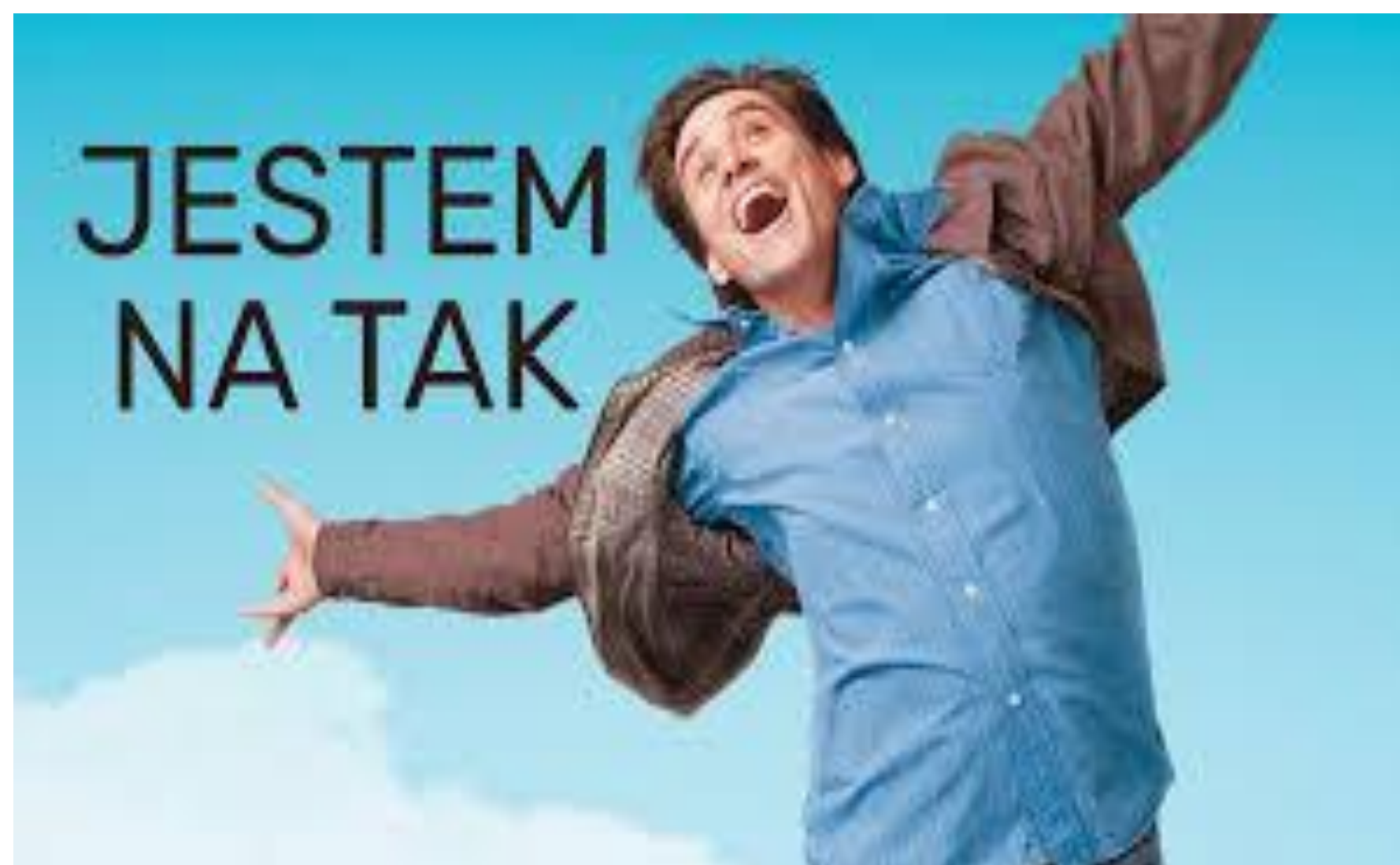
- I. Kryteria wyboru gwarantujące zintegrowanie przedsięwzięć/projektów.
- II. Inkluzywność a konflikt interesów
- III. Dostępność



# Zebranie wniosków i rekomendacji uczestników warsztatów.



Wielofunduszowość – jestem na tak, jestem na nie, nie wiem.







DZIĘKUJĘ  
ZA UWAGĘ

Aneta Hoffman





Krajowa Sieć  
Obszarów Wiejskich

[www.ksow.pl](http://www.ksow.pl)

