



Europejski Fundusz Rolny na rzecz Rozwoju Obszarów Wiejskich: Europa inwestująca w obszary wiejskie
Instytucja odpowiedzialna za treść materiałów: Polska Sieć LGD – Federacja Regionalnych Sieci LGD
Instytucja zarządzająca Programem Rozwoju Obszarów Wiejskich na lata 2014 – 2020 – Ministerstwo Rolnictwa i Rozwoju Wsi
Operacja współfinansowana ze środków Unii Europejskiej w ramach Schematu II Pomocy Technicznej „Krajowej Sieci Obszarów Wiejskich”
Programu Rozwoju Obszarów Wiejskich na lata 2014 – 2020

PROJEKTY GRANTOWE:
Gostków żywa pamięć
Kamienne pamiątki
Bogactwa naszego regionu
Pieszka ścieżka historyczno-przyrodnicza
Fundacja Anna w Gostkowie (woj. dolnośląskie)
Obszar działania LGD Kwiat Lnu

Dźwirzyno, 25 – 27 września 2023 r.





Europejski Fundusz Rolny na rzecz Rozwoju Obszarów Wiejskich: Europa inwestująca w obszary wiejskie.
Zostań partnerem KSOW, odwiedź portal www.ksow.pl

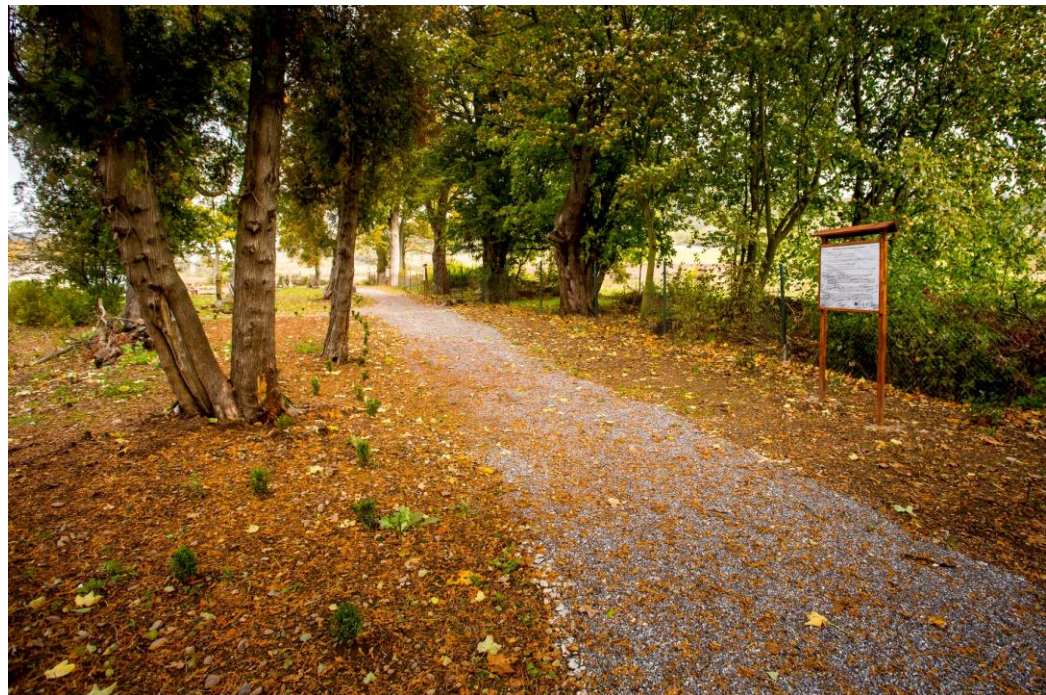
Zdewastowany cmentarz ewangelicki w Gostkowie nie był powodem do dumy mieszkańców i władz Gminy Stare Bogaczowice.



Od 2016 roku pieczę nad cmentarzem objęła **Fundacja Anna w Gostkowie** zatrzymując dalszą dewastację tego miejsca, m.in. poprzez realizację czterech projektów grantowych ze środków LGD Kwiat Lnu. Pierwszy projekt zakładał utworzenie **ścieżki historyczno-przyrodniczej** o długości 300 m, która w połączeniu z istniejącymi już alejami dała 0,5 km wyjątkowej trasy turystycznej kończącej się, przy wcześniej wyremontowanej przez Fundację Anna, kaplicy.







Rekonstrukcja 15 sztuk częściowo zachowanych kamiennych nagrobków, w tym grobowca rodziny Urlich w północno-zachodniej części XIX wiecznego cmentarza była możliwa dzięki projektowi „Gostków-żywa pamięć”. Nagrobki stanowią wspaniały i niespotykany przykład kamieniarskiej i kowalskiej sztuki sepulkralnej. Ich oczyszczenie, renowacja i zabezpieczenie oraz szeroko rozumiany remont nagrobków przeprowadzone zostały z wykorzystaniem technik konserwatorskich, przez osoby z ogromnym doświadczeniem w ratowaniu kamiennych budowli.

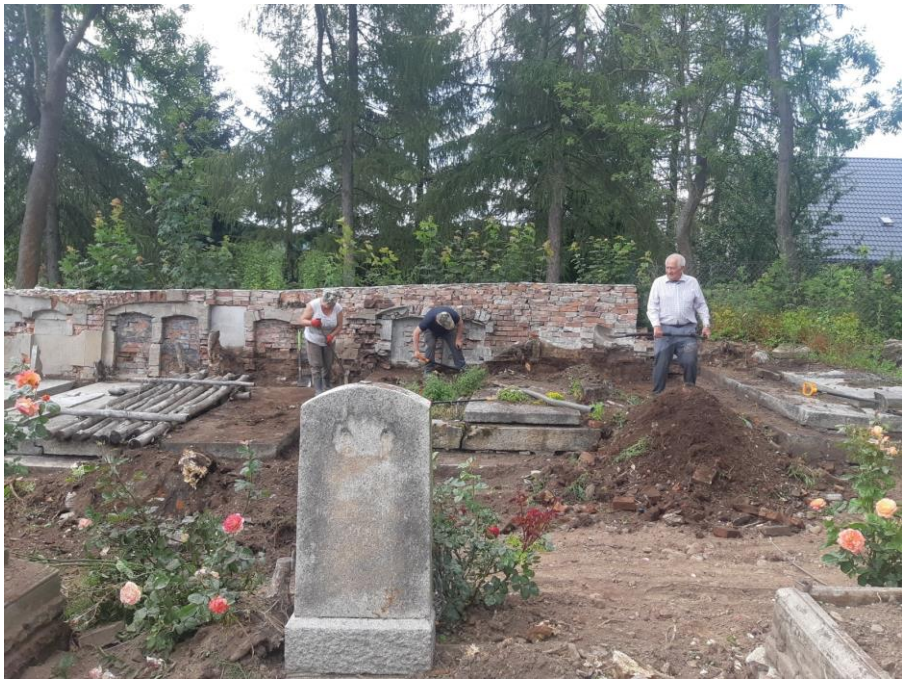


„Gostków-żywa pamięć”

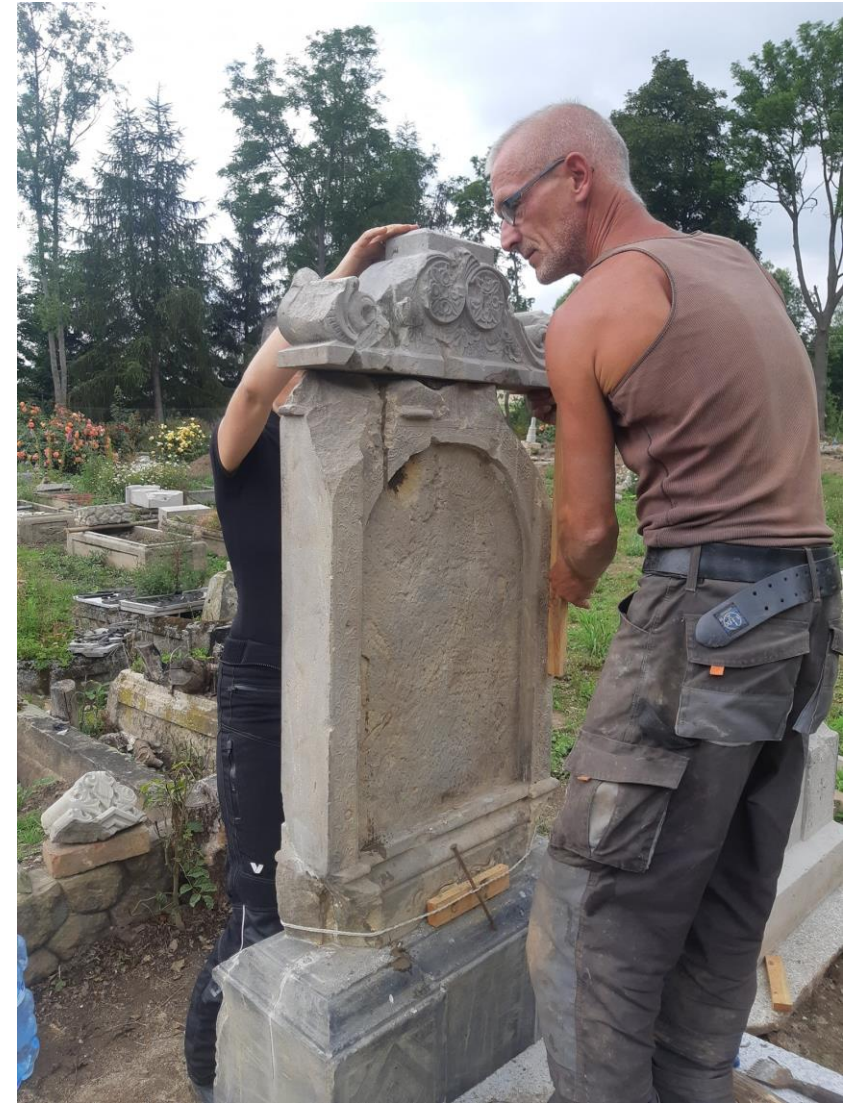


„Gostków-żywa pamięć”





„Gostków-żywa pamięć”







„Gostków-żywa pamięć”





„Gostków-żywa pamięć”



„Gostków-żywa pamięć”



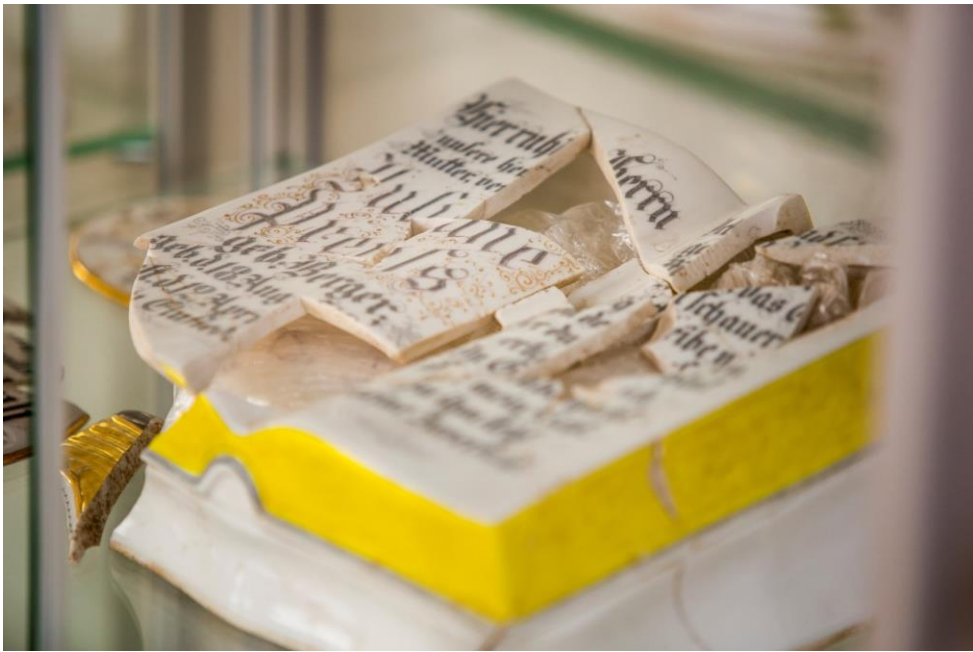


Utworzone mini-muzeum, w ramach kolejnego projektu pn. „**Bogactwa naszego regionu**”, stało się miejscem prezentacji artefaktów historycznych cmentarza. Miejsce pamięci i prezentacji dziedzictwa historycznego wyposażono w gabloty i witryny oraz uzupełniono najcenniejszymi przedmiotami, zebranymi podczas prac porządkowych cmentarza oraz przedmiotami podarowanymi przez mieszkańców. Ponieważ mini-muzeum ma formę otwartą zakupiono monitoring zasilany przez ogniwo fotowoltaiczne.

W ramach projektu wydano album zawierający historię i zdjęcia cmentarza – historyczne oraz obecne oraz przebieg prac ratowania cmentarza.

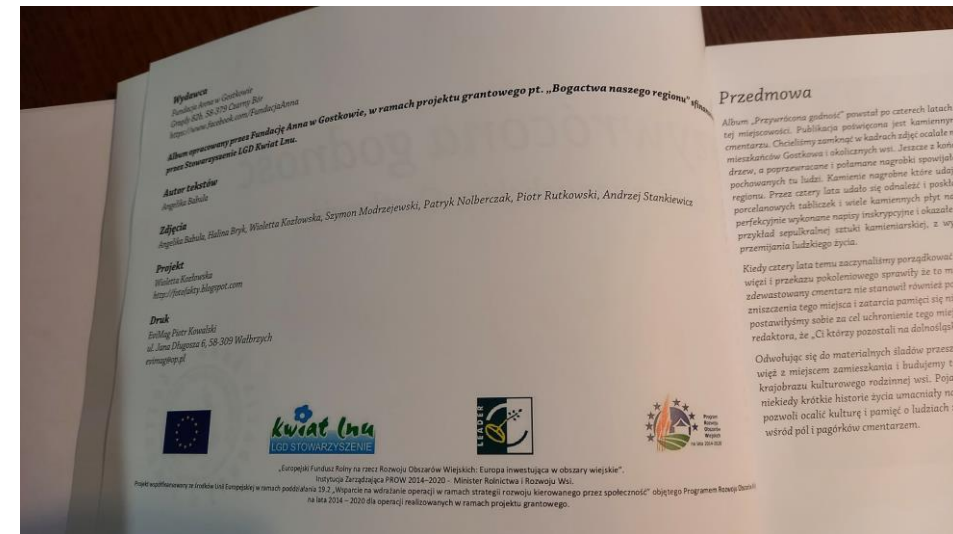








„Bogactwa naszego regionu”



Scalenie – rekonstrukcja tablic nagrobnych posiadających przepiękne walory artystyczne, historyczne i poznawcze było kolejnym działaniem Fundacji Anna. Projekt „**Kamienne pamiątki**” zakładał uporządkowanie potłuczonych i rozrzuconych na terenie XIX wiecznego cmentarza ewangelickiego w Gostkowie tablic nagrobnych z czarnego szkła, tzw. tablic marblitowych. Tablice bogate są w inskrypcje pisane pismem gotyckim, zwanym **Szwabacha** (niem. *Schwabacher*). Szwabacha dała początek narodowemu piśmie niemieckiemu stosowanemu do naszych czasów. Każda z nich zawiera opis statusu społecznego, zawodu, czasem krótką historię osoby, której śmierć upamiętniała. W ramach projektu wykonano 50 sztuk granitowych płyt, w które wklejono zachowane fragmenty szklanych tablic nagrobnych.



„Kamienne pamiątki”







„Kamienne pamiątki”



„Kamienne pamiątki“





„Kamienne pamiątki“







O Fundacji Anna w Gostkowie

W 2015 r. cmentarz ewangelicki w Gostkowie (nieopodal czeskiej granicy na Dolnym Śląsku), miał podzielić los wielu podobnych miejsc na tzw. Ziemiach Odzyskanych, tj. zostać sprzedany i zlikwidowany. Pochodzące rodem z Wielkopolski – matka i córka: Halina Bryk i Angelika Babula obserwowały wiele razy podobne działania w sąsiednich miejscowościach, gdzie nie tylko ślad ginął po dawnych cmentarzach, ale i rozbierane były opustoszałe kościoły, plebanie i szkoły ewangelickie.

W październiku 2015 r. Angelice Babuli udało się odkupić teren cmentarza w Gostkowie i wraz ze swoją mamą powołać 19 stycznia 2016 r. Fundację Anna w Gostkowie. Swoją nazwę fundacja wzięła od imienia śp. Anny Renner, której imię i nazwisko były wyrzeźbione na pierwszym nagrobku odnalezionym podczas porządkowania cmentarza. Od 2016 r. osoby skupione wokół Fundacji Anna w Gostkowie, konsekwentnie angażują swój czas, środki oraz energię, przywracając temu miejscu utraconą godność. Tak jak Państwo widzieli, dzieje się to na różnych płaszczyznach. Z jednej strony rewitalizowane są groby, alejki i całe otoczenie cmentarza.

W 2021 roku Fundacja Anna w Gostkowie została laureatem Nagrody im. królowej Anny Wazówny, którą przyznaje Kościół Ewangelicko-Augsburski w Polsce. Doceniono ją za działalność na rzecz ratowania ewangelickiego cmentarza w Gostkowie.

OBECNIE



Dziękuję za uwagę
Bożena Pełdiak – Prezes LGD Kwiat Lnu



Stowarzyszenie Lokalna Grupa Działania Kwiat Lnu
Czadrów 26
58-400 Kamienna Góra
Tel.: 75 741 18 04
e-mail: biuro@kwiatlnu.eu
www.kwiatlnu.eu