



OSIĄGNIĘCIA, WYZWANIA, MOŻLIWOŚCI

18-20 czerwca 2024 r.



Europejski Fundusz Rolny na rzecz Rozwoju Obszarów Wiejskich: Europa Inwestująca w obszary wiejskie.
Instytucja Zarządzająca Programem Rozwoju Obszarów Wiejskich na lata 2014-2020 – Minister Rolnictwa i Rozwoju Wsi.
Operacja współfinansowana ze środków Unii Europejskiej w ramach Schematu II Pomocy Technicznej „Krajowa Sieć Obszarów Wiejskich” Programu Rozwoju Obszarów Wiejskich na lata 2014-2020.
Za treść materiału odpowiada Centrum Doradztwa Rolniczego w Brwinowie Oddział w Warszawie.

ZARZĄDZANIE wielofunduszowym LSR

Aneta Hoffman



Europejski Fundusz Rolny na rzecz Rozwoju Obszarów Wiejskich: Europa Inwestująca w obszary wiejskie.
Instytucja Zarządzająca Programem Rozwoju Obszarów Wiejskich na lata 2014-2020 – Minister Rolnictwa i Rozwoju Wsi.

Operacja współfinansowana ze środków Unii Europejskiej w ramach Schematu II Pomocy Technicznej „Krajowa Sieć Obszarów Wiejskich” Programu Rozwoju Obszarów Wiejskich na lata 2014-2020.

Za treść materiału odpowiada Centrum Doradztwa Rolniczego w Brwinowie Oddział w Warszawie.

WIELOFUNDUSZOWOŚĆ



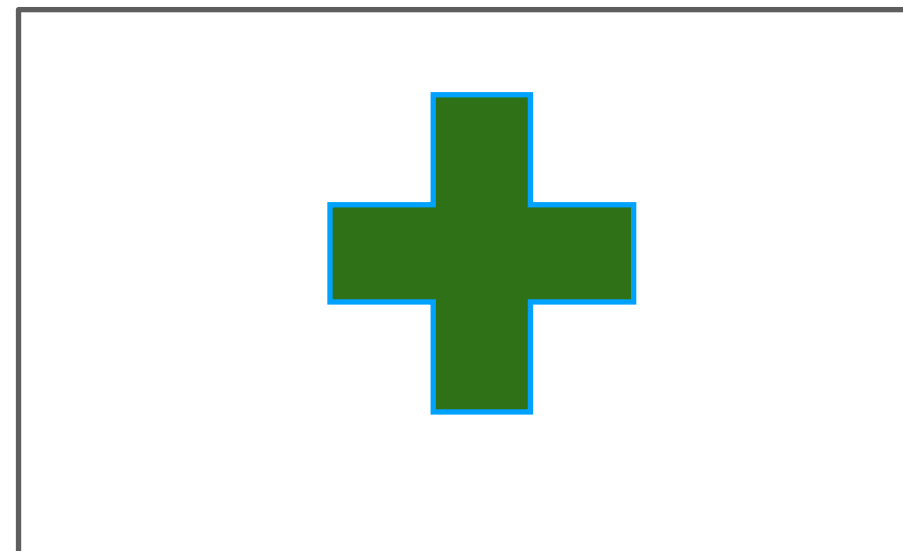
Wielofunduszowość to podejście, w którym projekty lub programy są finansowane z różnych źródeł, takich jak fundusze unijne czy środki regionalne.

To podejście ma wiele zalet, ale wiąże się również z pewnymi wyzwaniami.

WIELOFUNDUSZOWOŚĆ



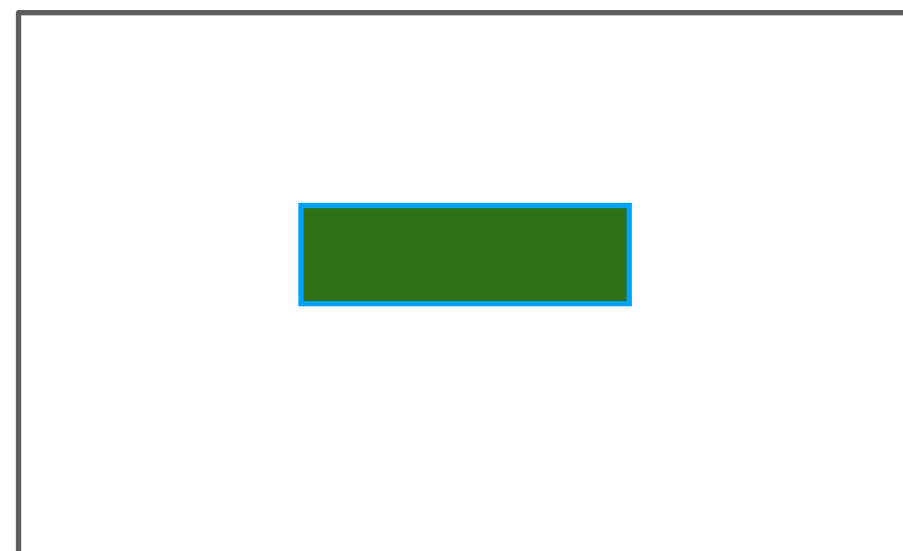
Badanie nastawienia uczestników...



WIELOFUNDUSZOWOŚĆ

Co nam daje/może dać Wielofunduszowość „dlaczego jestem na **TAK**”) 😊

(czyli



WIELOFUNDUSZOWOŚĆ

Jakie są/mogą być bariery w realizacji strategii wielofunduszowych (czyli „dlaczego jestem na **NIE**”) 😞

WIELOFUNDUSZOWOŚĆ



Wielofunduszowość w Lokalnych Grupach Działania jest podejściem, które polega na korzystaniu z kilku funduszy w celu realizacji różnorodnych projektów w tym projektów zintegrowanych.

Wielofunkcyjność odnosi się do realizacji projektów, które obejmują różne aspekty rozwoju lokalnego, takie jak infrastruktura, gospodarka, społeczeństwo, kultura itp.

WIELOFUNDUSZOWOŚĆ



Cechy wielofunduszowości:

- Zintegrowane podejście: Wielofunduszowość umożliwia łączenie różnych źródeł finansowania, takich jak:
Europejski Fundusz Rozwoju Regionalnego (EFRR),
Europejski Fundusz Społeczny (EFS),
Europejski Fundusz na Rzecz Rozwoju Obszarów Wiejskich (EFRROW).

Pozwala to na realizację projektów w różnych obszarach tematycznych, co pozwala na bardziej kompleksowe podejście do rozwoju lokalnego.

WIELOFUNDUSZOWOŚĆ



Cechy wielofunduszowości:

- Elastyczność: LGD mogą dobrać fundusz do potrzeb lokalnych społeczności, kierując się m.in. rodzajem projektu, jego celem, potencjałem wnioskodawcy.
- Zwiększenie efektywności: Korzystanie z różnych źródeł finansowania może zwiększyć efektywność realizacji projektów poprzez lepsze dopasowanie funduszy do konkretnych działań.
- Większe zaangażowanie społeczności: Szeroki zakres działań przyciąga różne grupy interesariuszy i zwiększa zaangażowanie społeczności lokalnej. Budowanie kapitału społecznego i współpraca w różnych obszarach wzmacnia więzi społeczne i wspólnotowe.

WIELOFUNDUSZOWOŚĆ



Przykłady zastosowania wielofunduszowości :

Rozwój infrastruktury: LGD mogą korzystać z funduszy na budowę infrastruktury, takiej jak drogi, czy centra kulturalne, jednocześnie wspierając rozwój lokalnej przedsiębiorczości.

Projekty społeczne: Łączenie funduszy społecznych (np. EFS) z funduszami na rozwój obszarów wiejskich (EFRROW) czy z innymi funduszami regionalnymi (EFRR) pozwala to na kompleksową realizację projektów związanych z edukacją, integracją społeczną czy zdrowiem.

WIELOFUNDUSZOWOŚĆ



..... to podejście ma wiele zalet ale wiąże się również z pewnymi wyzwaniami....

- Każde źródło finansowania/ fundusz ma oddzielne regulacje prawne, inne warunki udzielania wsparcia, inne definicje, inne terminy..... inne oznakowanie.
- Zwiększona ilość procedur w LGD (często do każdego funduszu oddzielna procedura).
- Możliwość wystąpienia niespójności między funduszami.
- Zwiększona ilość kontroli.
- Możliwość wystąpienia podwójnego finansowania.
- Zarządzanie finansami LGD – w szczególności przy realizacji projektów grantowych (płynność finansowa)

Doświadczenia LGD-ów woj. kujawsko-pomorskiego we wdrażaniu wielofunduszowych LSR



WOJEWÓDZTWO
KUJAWSKO-POMORSKIE

Lokalna Strategia Rozwoju 2014-2020



I. Program Rozwoju Obszarów Wiejskich
na lata 2014- 2020

II. Regionalny Program Operacyjny Województwa
Kujawsko Pomorskiego

- Oś priorytetowa 7 EFRR
- Oś priorytetowa 11 EFS

III. Programem Operacyjnym „Rybacko i Morze”,

Unia Europejska
Europejski Fundusz
Rozwoju Regionalnego



Unia Europejska
Europejski Fundusz Społeczny

Unia Europejska
Europejski Fundusz
Morski i Rybacki



Doświadczenia LGD-ów woj. kujawsko-pomorskiego we wdrażaniu wielofunduszowych LSR



WOJEWÓDZTWO
KUJAWSKO-POMORSKIE

28 Lokalnych Grup Działania, w tym:

7 Lokalnych Grup Działania „miejskich” – monofunduszowe

1 Lokalna Grupa Rybacka – monofunduszowa

20 Lokalnych Grup Działania „wiejskich” - wielofunduszowe



Unia Europejska
Europejski Fundusz
Rozwoju Regionalnego



Unia Europejska
Europejski Fundusz Społeczny

Unia Europejska
Europejski Fundusz
Morski i Rybacki



Program Rozwoju Obszarów Wiejskich 2014-2020

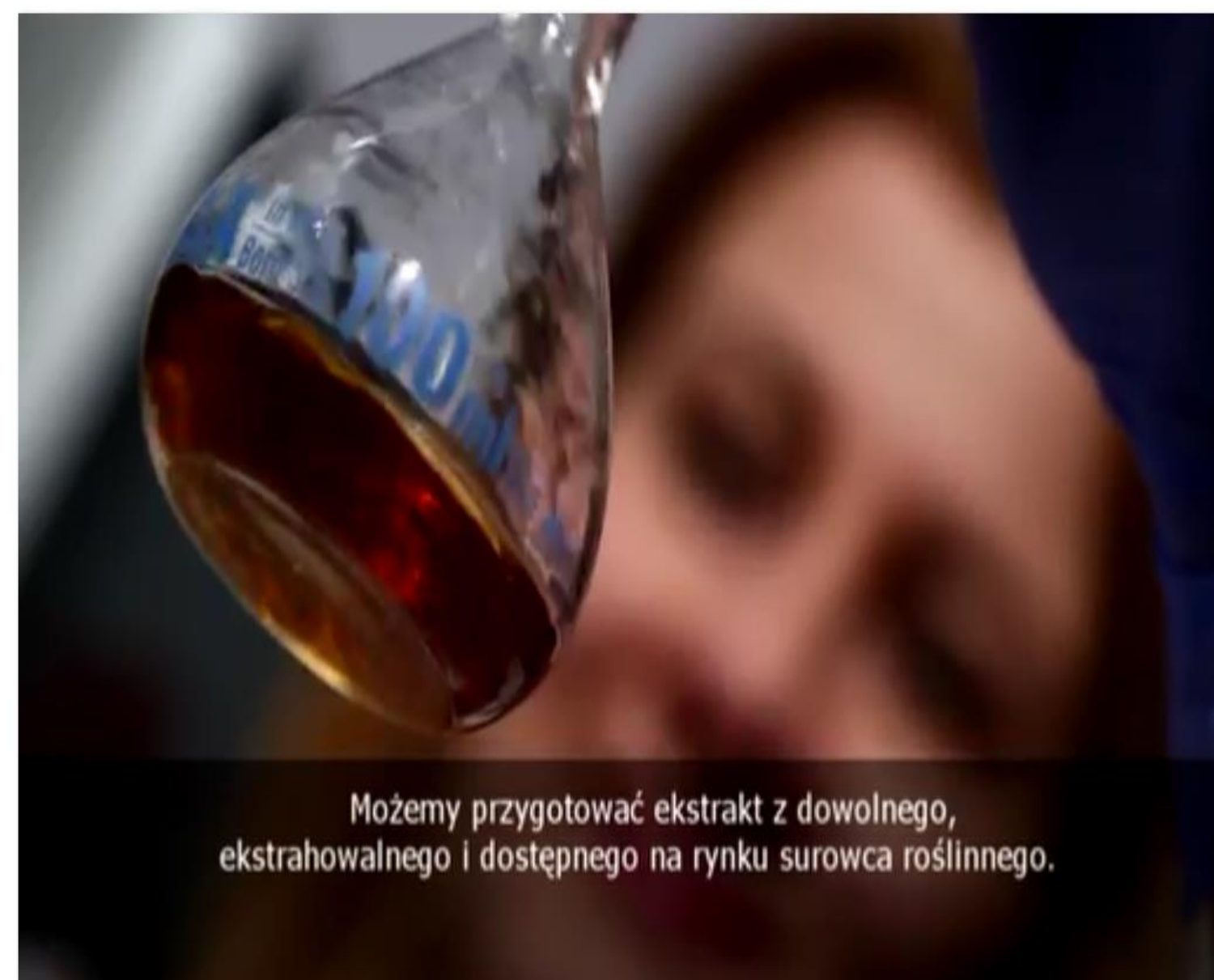


Premia- przykład projektu

Prowadzenie działalności gospodarczej w zakresie produkcji ekstraktów roślinnych



Wytwarzane ekstrakty są szeroko wykorzystywane w przemyśle spożywczym (np. superfood – ekstrakt z czystka, ekstrakt z zielonej herbaty), kosmetycznym (kremy, toniki- ekstrakt z lukrecji, ekstrakt z pokrzywy) w chemii gospodarczej (np. płyny do naczyń- ekstrakt z mięty czy rumianku). Ekstrakty są wytwarzane na bazie ziół i olei roślinnych. Produkty są dedykowane przede wszystkim firmom produkującym zdrową żywność, firmom kosmetycznym a także salonom kosmetycznym czy fryzjerskim.



Premia- przykład projektu

Wybudowanie królikarni i zagospodarowanie terenu pod hodowlę królików w celach turystycznych



W ramach operacji powstało miejsce KRÓLICZA BUDA w którym możemy spędzić czas z zupełnie inny sposób zarówno indywidualnie jak i grupowo. W ofercie m.in. dostęp do wybiegów z królikami, karmienie królików w asyście opiekuna zwierząt, możliwość korzystania ze sfery relaksu i placu zabaw oraz zajęcia warsztatowe logoterapia.



Regionalny Program Operacyjny Województwa Kujawsko - Pomorskiego na lata 2014-2020



WOJEWÓDZTWO
KUJAWSKO-POMORSKIE

☐ Oś 7 EFRR

- Wsparcie inwestycyjne mikro i małych przedsiębiorstw **G**
- Działania infrastrukturalne przyczyniające się do rewitalizacji społeczno-gospodarczej miejscowości wiejskich **K**
- Aktywność lokalnej młodzieży **K**

☐ Oś 11 EFS

- Aktywizacja zawodowa, kluby pracy **K/G**
- Działania aktywizacyjne dla dzieci i młodzieży – kluby młodzieżowe **G**
- Działania w zakresie organizacji społeczności lokalnej -skierowane do seniorów **G**

☐ oś 11 EFS

Koszty bieżące i animacja - Zarządzanie



Unia Europejska
Europejski Fundusz Społeczny

Unia Europejska
Europejski Fundusz
Rozwoju Regionalnego



KOMPLEKSOWOŚĆ

–warunek na etapie wyboru projektów



Zakres: Działania infrastrukturalne przyczyniające się do rewitalizacji społeczno-gospodarczej miejscowości wiejskich w ramach RPO W-KP EFRR - REWITALIZACJA

<p>Wykorzystanie zrewitalizowanej infrastruktury na cele związane z projektem współfinansowanym ze środków EFS (lub z innych źródeł)</p> <p>»</p>	<p>Weryfikacji podlega, czy infrastruktura będąca przedmiotem projektu jest niezbędna do realizacji projektu/ów finansowanego/yh ze środków EFS w ramach RPO WK-P na lata 2014-2020 (lub z innych źródeł).</p> <p>W sytuacji gdy wnioskodawca wykaże brak możliwości finansowania projektu ze środków EFS w ramach RPO WK-P 2014-2020 (np. wyczerpanie środków lub brak dedykowanych działań) dopuszcza się, aby projekt powiązany był:</p> <ul style="list-style-type: none">- z działaniami realizowanymi ze środków EFS nie pochodzącymi z RPO WK-P 2014-2020 lub
---	--

WIELOFUNDUSZOWOŚĆ



działaniami finansowanymi z innych środków publicznych lub prywatnych ukierunkowanymi na realizację celów w zakresie:

- włączenia społecznego i walki z ubóstwem
- włączenia społecznego, walki z ubóstwem oraz zwiększenia szans na zatrudnienie lub
- zwiększenia szans na zatrudnienie,

tj. ukierunkowanymi na aktywizację społeczną lub społeczno-zawodową lub zawodową.

Projekty przewidziane do wsparcia z EFRR muszą być realizowane w ścisłym połączeniu z działaniami podejmowanymi w ramach RPO WK-P 2014-2020 ze środków EFS, który w tym obszarze pełni funkcję wiodącą.

Wstępna weryfikacja powiązań między działaniami EFS i EFRR dokonywana jest w trakcie opiniowania Gminnego/Lokalnego Programu Rewitalizacji.

Przykłady projektów zintegrowanych 1



Remont budynku starej
oficyny tzw. „Szubienicy” wraz
z zagospodarowaniem terenu”

Kamienna
RPO W-KP EFRR –
rewitalizacja

„Reaktywacja społeczno-
kulturalna w miejscowości
Kamienna” (klub seniora)
RPO W-KP EFS



Przykłady projektów zintegrowanych 2



Rozbudowa i dostosowanie budynku użyteczności publicznej (urzędu gminy) w Fabiankach do potrzeb osób uczestniczących w projektach EFS

RPO W-KP EFRR -rewitalizacja

Rozwój infrastruktury rekreacyjnej poprzez przebudowę ścieżki rowerowej Fabianki- Chełmica Duża

PROW

„Integracja społeczna osób starszych z sołectwa Fabianki”

RPO W-KP EFS



Przykłady projektów zintegrowanych 3



„Rozwój ogólnodostępnej i niekomercyjnej infrastruktury rekreacyjnej na terenie Miasta i Gminy Chodecz poprzez utworzenie Gminnego Ośrodka Kultury” PROW

„Zakup instrumentów dla Orkiestry Dętej OSP Chodecz” PROW

Centrum Aktywności Lokalnej „PRZY-GOTUJ SIĘ NA ANIMACJE Z DORZECZEM ZGŁOWIĄCZKI” EFS



Przykłady projektów zintegrowanych 4



Rewitalizacja obiektów użyteczności publicznej na terenie gminy Lubraniec

RPO W-KP EFRR –
rewitalizacja Siemnowek



„Budowa placu zabaw oraz siłowni zewnętrznej wraz z infrastrukturą towarzyszącą w miejscowości Siemnowek

PROW



Przygotuj się na animacje z Dorzeczem Zgłowiączki

RPO W-KP EFS



Przykłady projektów zintegrowanych 5



Miejscowości Baruchowo



Przykłady projektów zintegrowanych 5

Rozbudowa ogólnodostępnych miejsc rekreacji i aktywności fizycznej w miejscowości Baruchowo PROW



Przykłady projektów zintegrowanych 5



ogólnodostępnych miejsc rekreacji i aktywności fizycznej na
terenie Wielopokoleniowego Centrum aktywności Rodzinnej w
miejscowości Baruchowo (EFRR
Aktywizacja lokalnej młodzieży)



Wartość dodana projektów zintegrowanych



- ❖ **Wzrost partycypacji:** Projekty zintegrowane często angażują lokalne społeczności na różnych etapach realizacji, co zwiększa ich zaangażowanie i odpowiedzialność za wyniki.
- ❖ **Budowanie kapitału społecznego:** Wspólna realizacja projektów wzmacnia więzi społeczne i sprzyja tworzeniu lokalnych partnerstw.
- ❖ **Dostosowanie do lokalnych potrzeb:** Zintegrowane podejście pozwala lepiej dostosować projekty do specyficznych potrzeb i warunków lokalnych, co zwiększa ich efektywność.
- ❖ **Optymalizacja finansowania:** Wykorzystanie różnych funduszy i programów umożliwia bardziej efektywne alokowanie środków, co zwiększa wartość realizowanych projektów.
- ❖ **Maksymalizacja efektów:** Dzięki synergii różnych źródeł finansowania możliwe jest osiągnięcie większych efektów niż w przypadku pojedynczych, niepowiązanych projektów.

Wartość dodana projektów zintegrowanych



- ❖ **Zintegrowane rozwiązywanie problemów:** Projekty zintegrowane pozwalają na kompleksowe podejście do problemów, uwzględniając różne aspekty społeczne, ekonomiczne i infrastrukturalne. Dzięki temu można skuteczniej i trwalej rozwiązywać złożone wyzwania.
- ❖ **Kombinacja różnych zasobów:** Wykorzystanie różnych źródeł finansowania umożliwia połączenie zasobów, co zwiększa zakres i skalę realizowanych projektów.



Kryteria wyboru - narzędzie zarządzania LSR



- Ocena Rady LGD (Lokalne Grupy Działania) w strategiach jest kluczowym elementem zarządzania, monitorowania i zapewnienia efektywnego wykorzystania funduszy.
- Proces ten zapewnia, że wybierane projekty są zgodne z celami i przedsięwzięciami LSR.
- Dzięki dobrze zdefiniowanym kryteriom LGD może skutecznie realizować cele strategii, optymalizować alokację zasobów i zarządzać ryzykiem.
- Projekty są wybierane na podstawie obiektywnych kryteriów, co zwiększa zaufanie do LGD.

Przykłady:



Kryterium 1:

Miejsce zamieszkania/siedziba instytucji/siedziba prowadzonej działalności znajduje się na obszarze LGD (przez okres min. 2 lata przed dniem założenia wniosku o dofinansowanie) 0 albo 10 pkt.

W ramach kryterium preferuje się wnioskodawców, którzy mają miejsce zamieszkania, bądź siedzibę instytucji/ prowadzonej działalności na terenie LGD przez okres min. 2 lata przed dniem złożenia wniosku o przyznanie pomocy. Kryterium będzie weryfikowane na podstawie informacji zawartych we wniosku lub załącznika do wniosku potwierdzającego spełnienie wskazanego terminu - 2 lata. Z przedłożenia załącznika zwolnione są JST.

- Jeśli wnioskodawca spełni dane kryterium otrzyma 10 pkt., jeśli kryterium nie zostanie spełnione - otrzyma 0 pkt.
- Kryterium to jest mierzalne, pozwala bowiem na precyzyjne określenie czy miejsce zamieszkania/siedziba instytucji/siedziba prowadzonej działalności znajduje się na obszarze LGD przez okres min. 2 lat i tego tytułu wnioskodawcy przypisuje się określoną liczbę punktów.

Przykłady:



Kryterium 2:

Wnioskodawca w opisie operacji zawarł informacje o promocji projektu i LGD

0 albo 5 pkt albo 10 pkt albo 15

W ramach danego kryterium oceniane będzie czy wnioskodawca zakłada promocję realizowanego projektu i LGD (LSR). Informowanie o pomocy z otrzymanej z UE jest obowiązkiem Beneficjenta, a koszty ponoszone w związku z tym na przygotowanie tablic informacyjnych i billboardów (przygotowanych zgodnie z księgą wizualizacji) są nie kwalifikowalne. LGD w ramach tego kryterium premiuje wyłącznie operacje, które dane kryterium będą realizowały poprzez stronę internetową i/lub prasę i/lub internetowy portal regionalny. LGD nie premiuje operacji, które zamieszczają informacje o promocji projektu i LGD na tablicach informacyjnych, czy billboardach. Preferowane będą operacje, które dane kryterium będą realizowały poprzez stronę internetową (strona internetowa wnioskodawcy/Facebook -5pkt) i/lub prasę -5pkt i/lub internetowy portal regionalny-5pkt.

Przykłady:



Kryterium 3:

Operacja zakłada działania zintegrowane 0 pkt albo 5 pkt.

Punkty przyznaje się w przypadku operacji o charakterze zintegrowanym, tj. łączącym różne dziedziny tematyki, gospodarki w celu kompleksowego zaspokojenia zdiagnozowanych potrzeb społeczności. Oznacza to, że wnioskodawca zakłada zrównoważony rozwój obszaru LSR we wzajemnie się przenikających branżach turystyki, rekreacji, gastronomii oraz w zakresach tworzenia przestrzeni atrakcyjnych dla ludzi, a jednocześnie przyjaznych środowisku, przeciwdziałających zmianom klimatu.

W przypadku uwzględnienia operacji zintegrowanych w projekcie wnioskodawca otrzyma 5 pkt. Brak założeń w projekcie operacji zintegrowanych skutkuje nie otrzymaniem punktów w ramach powyższego kryterium. Kryterium to weryfikowane będzie na podstawie wniosku o przyznanie pomocy oraz załączników.

Przykłady:

Kryterium 3:

Poparcie społeczne dla realizacji operacji 0 albo 5 pkt.

W ramach danego kryterium premiowane będą operacje, które uzyskają poparcie społeczne, takie jak rekomendacje rady sołectkiej/ rady osiedlowej w zależności od planowanego miejsca realizacji operacji lub rekomendacje min. 15 mieszkańców miejscowości w której realizowana będzie operacja.

Wnioskodawca uzyska w ramach danego kryterium 5 pkt w przypadku uzyskania poparcia społecznego dla realizacji lub 0 pkt, jeśli poparcia takiego nie uzyska. Kryterium weryfikowane będzie na podstawie załącznika do wniosku.



Kryteria zapewniające zintegrowanie przedsięwzięć /projektów

Przedsiębiorczość

Preferencje dla Wnioskodawców/Projektów z danych branż, np.:

- gastronomia
- usługi budowlane
- usługi związane z zakwaterowaniem
- remontowe/naprawcze/konserwacyjne
- fizjoterapeutyczne.

Preferencje dla osób w niekorzystnej sytuacji, np. kobiety, bezrobotni, osoby młode, osób o niskich kwalifikacjach

(możliwość podjęcia zatrudnienia przez uczestników projektów społeczno-zawodowych w ramach EFS – osoby bezrobotne i bierne zawodowo)

Infrastruktura rewitalizacyjna (EFRR oraz turystyka, kultura EFRRROW)

Preferencje dla projektów powiązanych z projektami EFS.

Powiązanie z projektami mogło dotyczyć projektów objętych grantami zrealizowanych, realizowanych lub planowanych do realizacji ze środków Europejskiego Funduszu Społecznego w ramach projektu grantowego LGD, ale również z innych środków.

Powiązanie z lokalnymi inicjatywami – infrastruktura jako uzupełnienie aktywności mieszkańców.

Granty EFS oraz EFRRROW

Preferencje dla projektów wynikających z Gminnego / Lokalnego Programu Rewitalizacji (GPR / LPR).

Preferencje dla grantów o wyższym wskaźniku efektywności zatrudnieniowej, tj. wskaźnika LSR „liczba osób zagrożonych ubóstwem lub wykluczeniem społecznym pracujących po opuszczeniu programu.

Preferencje dla grantów skierowanych do dzieci i młodzieży i/lub osób starszych, jak również z projektów posiadających poparcie społeczne np. młodzieży.

AKTYWIZACJA społeczności w strategiach wielofunduszowych



Działania animacyjne prowadzone przez Lokalne Grupy Działania są kluczowym elementem strategii rozwoju lokalnego, mającym na celu aktywizację i integrację lokalnych społeczności.

Przykładowe rodzaje działań animacyjnych oraz sposoby ich finansowania.

A. Konsultacje społeczne i spotkania informacyjne:

- Organizowanie regularnych spotkań z mieszkańcami w celu informowania o dostępnych funduszach, planowanych projektach oraz zbierania opinii i pomysłów na nowe inicjatywy.
- Konsultacje społeczne mogą przyjmować formę otwartych spotkań, (spotkania z mieszkańcami danej gminy) czy warsztatów tematycznych (spotkania z osobami zakładającymi działalność gospodarczą).

AKTYWIZACJA społeczności w strategiach wielofunduszowych



B. Szkolenia i warsztaty:

- Prowadzenie szkoleń i warsztatów, które mają na celu podniesienie kompetencji mieszkańców w zakresie zarządzania projektami, pisania: wniosków o przyznanie pomocy, biznesplanów, wniosków o płatność.
- Warsztaty praktyczne związane z lokalnymi tradycjami: rękodziełem, kulinariami, które integrują społeczność i promują lokalną kulturę.

C. Festiwale, targi i imprezy kulturalne:

- Organizowanie pikników, targów lokalnych produktów, wystaw, przeglądy zespołów ludowych/orkiestr i innych wydarzeń kulturalnych, które promują lokalną kulturę i tradycje, a także integrują społeczność.
- Imprezy takie mogą również służyć promocji lokalnych przedsiębiorstw i produktów.



AKTYWIZACJA społeczności w strategiach wielofunduszowych



D. Inicjatywy ekologiczne i prospołeczne:

- Akcje sprzątania, sadzenia drzew, tworzenia ogrodów społecznych, które angażują mieszkańców w działania na rzecz ochrony środowiska.
- Projekty społeczne takie jak wolontariat, działania na rzecz osób starszych, dzieci, osób niepełnosprawnych.

E. Programy edukacyjne:

- Realizacja programów edukacyjnych w szkołach i przedszkolach, promujących lokalną historię, kulturę, zrównoważony rozwój .
- Edukacja dorosłych w zakresie nowych technologii, zdrowego stylu życia, ekonomii społecznej.

AKTYWIZACJA społeczności w strategiach wielofunduszowych



Sposoby finansowania działań animacyjnych

A. Programy Unii Europejskiej:

- Europejski Fundusz Rolny na rzecz Rozwoju Obszarów Wiejskich (EFRROW):
Główne źródło finansowania działań animacyjnych w ramach inicjatywy LEADER-LGD fundusz wiodący
- Europejski Fundusz Społeczny (EFS):
Główne źródło finansowania działań animacyjnych w ramach inicjatywy LEADER-LGD fundusz wiodący

AKTYWIZACJA społeczności w strategiach wielofunduszowych



Sposoby finansowania działań animacyjnych cd.

B. Środki własne LGD:

- Składki członkowskie, darowizny, przychody z własnej działalności gospodarczej (np. organizacja imprez, sprzedaż lokalnych produktów).

C. Partnerstwa publiczno-prywatne:

- Współpraca z lokalnymi przedsiębiorstwami, które mogą wspierać finansowo lub rzeczowo działania animacyjne w zamian za promocję i zaangażowanie w życie społeczności.

AKTYWIZACJA społeczności w strategiach wielofunduszowych



Aktywizacja w ramach środków: zarządzanie / koszty bieżące i aktywizacja LGD

Kujawsko-pomorskie dwa fundusze część grup z funduszem wiodącym PROW, część z funduszem wiodącym RPO W-KP EFS (1 LGD /1 FUNDUSZ)

- PROW
- RPO WK-P EFS:
 - wszystkie działania bardzo szczegółowo opisane
 - wydatki rozliczne na podstawie rzeczywiście poniesionych kosztów,
 - wszystkie działania musiały mieć na celu informowanie o warunkach udzielania wsparcia w ramach LSR
 - zmiany zaplanowanych działań wymagały akceptacji UM



AKTYWIZACJA –ZARZĄDZANIE MONOFUNDUSZOWE

Doświadczenia w zarządzaniu: ocena, Zarząd, Biuro/konflikt interesów

Rada –



WIELOFUNDUSZOWOŚĆ

DOKUMENTACJA LGD:

- Statut, Regulamin Rady (Regulamin Zarządu)
- Procedury konkursowe – jeden dokument podzielony na części odpowiadające danym programom
- Procedury wyboru i oceny grantów (PROW, EFS, EFRR)
- Procedury wdrażania grantów (PROW, EFS, EFRR)
- Procedury kontroli grantów (PROW, EFS, EFRR)



Doświadczenia w zarządzaniu: ocena, Zarząd, Biuro/konflikt interesów

Rada –



Elementy- Procedury wyboru i oceny grantów (EFS, EFRR):

- ogłoszenie konkursu, składanie wniosku o powierzenie grantu, ocena i wybór projektu, zawiadomienie o wyniku wyboru, protest.

Elementy- Procedura wdrażania:

- zawarcie umowy (wzór umowy, załączniki do umowy m.in obowiązki informacyjne grantobiorcy), zabezpieczenie realizacji umowy (weksel in blanco), zmiana umowy, rozliczenie grantu (realizacja zaplanowanych działań, rekrutacja, promocja, wskaźniki, kwalifikacje i doświadczenie personelu, dokumentacja projektowa np. listy obecności), wzór wniosku o płatność, procedura zwrotu weksla.

Doświadczenia w zarządzaniu: ocena, Zarząd, Biuro/konflikt interesów

Rada -



Procedura kontroli:

- wizyta monitoringowa (wskazanie próby np. 30% z danego naboru i zakresu kontroli)
- kontrola dokumentacji projektowej (100% projektów)
- kontrola w trakcie trwałości projektu (EFRR - przedsiębiorcy)

Doświadczenia w zarządzaniu: ocena, Zarząd, Biuro/konflikt interesów

Rada –



Rada – ocena dobre praktyki:

- Rada może podejmować uchwały w trybie obiegowym, w drodze oddania głosu przez członka Rady poprzez adres email, podany przez członka Rady, albo listownie.
Możliwość ta powinna być przewidziana w statucie LGD w raz z określeniem wymaganej liczby osób biorących udział głosowaniu.
W szczególności pomocne przy sprawach nie wymagających dyskusji np. błędów w uchwałach.
- Ocena wniosków przez Radę może odbywać się w dwóch trybach indywidualnym lub grupowym.
Decyzję w tej sprawie podejmuje Przewodniczący Rady.

Doświadczenia w zarządzaniu – Rada – ocena, Zarząd, Biuro/ konflikt interesów



DOBRE PRAKTYKI

Wskaźniki:

- LGD sprawdza poprawność zakwalifikowania uczestników do projektu (EFS) najszybciej jak to jest możliwe – najpóźniej z drugim wnioskiem o płatność.
- LGD – na bieżąco robi rejestr uczestników projektów grantowych –EFS (jeden uczestnik /jeden wskaźnik/ jeden PESEL)

Doświadczenia w zarządzaniu – Rada – ocena, Zarząd, Biuro/ konflikt interesów



DOBRE PRAKTYKI

Przygotowanie wzorów dokumentów przez LGD :

- Formularz rekrutacyjny wskazujący wszystkie dokumenty potwierdzające status uczestnika w projekcie
- Umowa z uczestnikiem projektu (EFS)
- Wzór plakatu, naklejek, informacji o projekcie – promocja
- Wzór listy obecności uczestników zadań realizowanych w ramach projektów grantowych

Doświadczenia w zarządzaniu – Rada – ocena, Zarząd, Biuro/ konflikt interesów



Konflikt interesów -RADA

A. Deklaracja poufności i bezstronności członka Rady

„1.Nie brałem/brałam osobistego udziału w przygotowaniu wniosków o udzielenie wsparcia będących przedmiotem oceny,

2.Nie jestem i w okresie roku poprzedzającego dzień złożenia niniejszego oświadczenia nie byłem/byłam związany(a) stosunkiem pracy z żadnym podmiotem składającym wniosek o udzielenie wsparcia będącym przedmiotem oceny,

3.Z osobami składającymi wnioski o udzielenie wsparcia nie łączy i nie łączył mnie związek małżeński, stosunek pokrewieństwa i powinowactwa do drugiego stopnia (...)”

Doświadczenia w zarządzaniu – Rada – ocena, Zarząd, Biuro/ konflikt interesów



Konflikt interesów - RADA

B. Prowadzenie rejestru interesów członka RADY

Rejestr jest utworzony przed ogłoszeniem pierwszego naboru wniosków,

Rejestr jest na bieżąco aktualizowany, zawiera min:

- imię i nazwisko członka organu decyzyjnego, reprezentowany podmiot;
- informacje o aktualnym członkostwie oraz funkcjach (działalności) danej osoby (jeśli dotyczy);
- informacje o prowadzonej działalności gospodarczej (jeśli dotyczy)
- informację o miejscu zatrudnienia członka organu decyzyjnego lub reprezentanta członka w przypadku osoby prawnej oraz o zajmowanym stanowisku;
- wskazanie powiązań:
 - a) członka organu decyzyjnego – osoby fizycznej,
 - b) członka organu decyzyjnego niebędącego osobą fizyczną,
 - c) osoby reprezentującej członka organu decyzyjnego niebędącego osobą fizyczną.

Doświadczenia w zarządzaniu – Rada – ocena, Zarząd, Biuro/ konflikt interesów



Konflikt interesów - PRACOWNICY

Deklaracja poufności.

„Zobowiązuję się do:

- *wypełniania moich obowiązków w sposób uczciwy i sprawiedliwy, zgodnie z posiadaną wiedzą; bezterminowego zachowania w tajemnicy wszystkich informacji i dokumentów ujawnionych i wytworzonych w trakcie weryfikacji wstępnej wniosku, w szczególności informacji i dokumentów, które stanowią tajemnice wynikające z przepisów powszechnie obowiązującego prawa;*
- *niezatrzymywania kopii jakichkolwiek pisemnych lub elektronicznych informacji udostępnionych mi w trakcie weryfikacji wstępnej wniosku.”*



WIELOFUNDUSZOWOŚĆ RLKS

PLUSY – ZALETY

MINUSY - TRUDNOSCI

WIELOFUNDUSZOWOŚĆ



Trudności Wielofunkcyjności w LGD :/

1. Duża ilość regulacji prawnych:

Wytyczne podstawowe/ szczegółowe (wdrażanie/zarządzanie/granty), wytyczne w zakresie...., wytyczne dotyczące, rozporządzenia unijne /krajowe, ustawy, Plany, Programy, SZOP –Szczegółowy Opis Priorytetów, podręczniki, procedury, regulaminy , standardy, modele, instrukcje, interpretacje

Obowiązywanie wszystkich wytycznych na poziomie LGD

2. Różne zasady:

Różne zakresy wsparcia = różne programy = różne regulacje.

Różne warunki udzielania wsparcia, różne wzory wniosków/ załączników, różne obowiązki wynikające z umów o przyznanie pomocy, różne terminy, różne wymagania w zakresie promocji ych.

WIELOFUNDUSZOWOŚĆ



Trudności Wielofunkcyjności w LGD :/ c.d

3. Rada:

-z jednej strony członkowie LGD/społecznicy – z drugiej strony „eksperci”

4. Ograniczony potencjał kadrowy LGD .

Dodatkowe obowiązki wynikające z wrażania różnych programów, różnych mechanizmów (konkursy/granty). Mechanizm grantowy – podpisywanie umów, rozliczanie wniosków o płatność, kontrola, wypłata środków.

5. Trudna grupa docelowa EFS

- Osoby zagrożone ubóstwem i wykluczeniem społecznym (korzystające z pomocy społecznej, osoby bez zatrudnienia, osoby wymagające wsparcia w codziennym funkcjonowaniu).

WIELOFUNDUSZOWOŚĆ



Minusy Wielofunkcyjności w LGD :/ cd

6. Większa odpowiedzialność LGD:

LGD podpisuje kilka umów na realizację projektów grantowych, problemy z rozliczeniem mogą powodować nałożenie na LGD kar finansowych.

7. Ryzyko konfliktów interesów:

Różne priorytety mogą mieć różne priorytety i cele, co może prowadzić do konfliktów interesów między realizatorami projektów.

8. Biurokracja:

Mało czasu na działania animacyjne –LGD skupione jest na rozliczeniu „małych grantów”, zapewnienie płynności finansowej i pilnowania terminów

WIELOFUNDUSZOWOŚĆ



Minusy Wielofunkcyjności w LGD :/ cd

9. Problemy z komunikacją:

Wiele komórek zaangażowanych w proces RLKS – różne departamenty/wydziały.

10. Podział LGD ze względu na fundusz wiodący.

Podział ten to - inna sytuacja finansowa grup, inne problemy: czasem brak płynności w jednych, a w drugich trudności z spełnieniem warunków wypłaty środków. Jedne grupy nie mają finansowania od stycznia 2024 roku, drugie mogą jeszcze funkcjonować do września 2024r.

Zalety Wielofunduszowości

1. Zwiększenie dostępności środków finansowych.

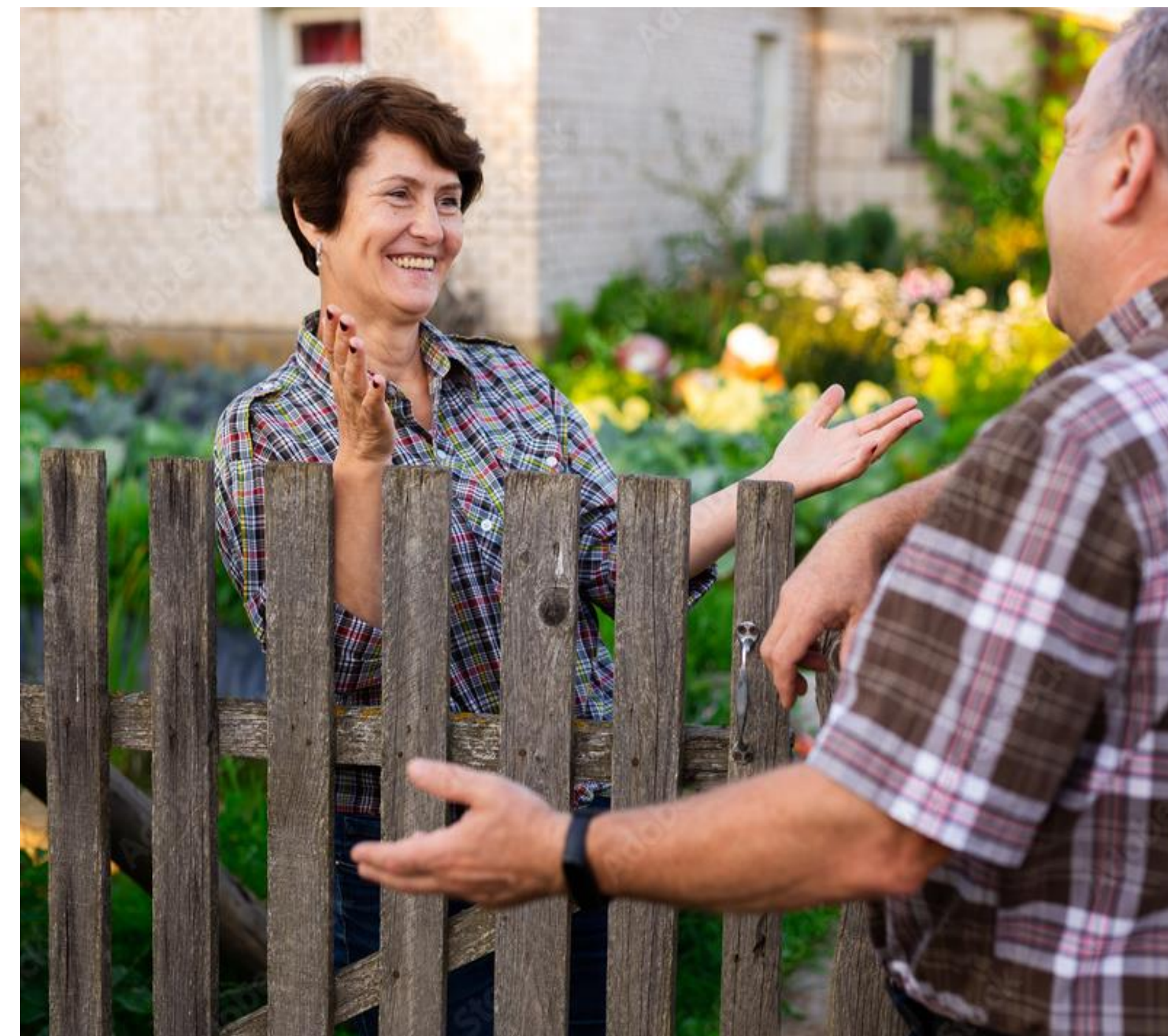
Możliwość realizacji różnych inicjatyw. Podmioty mogą skorzystać z dofinansowania lokalnie – przez co są one bardziej dostępne.

2. Wzmocnienie współpracy między różnymi podmiotami.

Budowanie kapitału i zaufania społecznego.
Nawiązywanie współpracy, tworzenie partnerstw.

3. Otwarcie się na inne zakresy nie tylko związane z infrastrukturą i przedsiębiorczością.

Praca z lokalnymi organizacjami, zwiększona oferta LGD.
Możliwość realizacji działań społecznych w obiektach infrastruktury PS WPR – świetlice.



Zalety Wielofunduszowości

4. Elastyczność działań LGD

Możliwość doboru odpowiedniego instrumentu do potrzeb społecznych – możliwość doboru projektów oczekiwania mieszkańców.

5. Zwiększenie odbiorców działań LGD

To już nie tylko JST, przedsiębiorcy ale również organizacje społeczne, KGW, OSP, Harcerze, Stowarzyszenia.

6. GRANTY dla przedsiębiorców.

Przystępne zasady udzielania wsparcia, udzielenie wsparcia na miejscu, uproszczone formy rozliczeń – bieżący monitoring realizacji projektu przez LGD – Zadowolenie przedsiębiorców= trwałość operacji.



Zalety Wielofunduszowości

7. Wzrost rozpoznawalności LGD

Większa ilość projektów, większy liczba odbiorców,
Różni realizatorzy projektów.

8. Profesjonalizm działań LGD

Bieżące zarządzanie, monitoring, reagowanie na zmiany, wiedza.

9. LGD podmiotem wspierającym małe organizacje.

Pomoc nie tylko w tworzeniu i rozliczaniu projektów, to przepływ informacji, wymiana doświadczeń, współpraca.



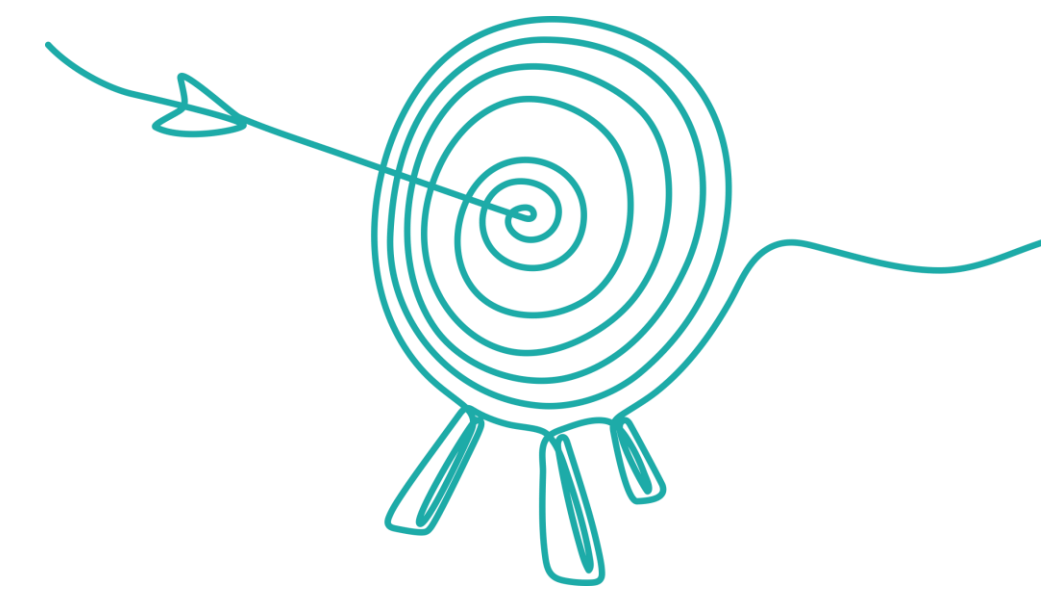
WIELOFUNDUSZOWOŚĆ



Wielofunkcyjności Plusy/Minusy w LGD

PODSUMOWANIE

Dywersyfikacja inicjatyw w Lokalnych Grupach Działania przynosi liczne korzyści, takie jak zmniejszenie ryzyka, zwiększenie innowacyjności oraz lepsze wykorzystanie zasobów lokalnych. Jednocześnie wiąże się z wyzwaniami, takimi jak złożoność zarządzania, rozproszenie zasobów i trudności w ocenie efektywności. Kluczem do sukcesu jest skuteczna koordynacja, transparentna komunikacja oraz zrównoważone podejście do realizacji różnych projektów.

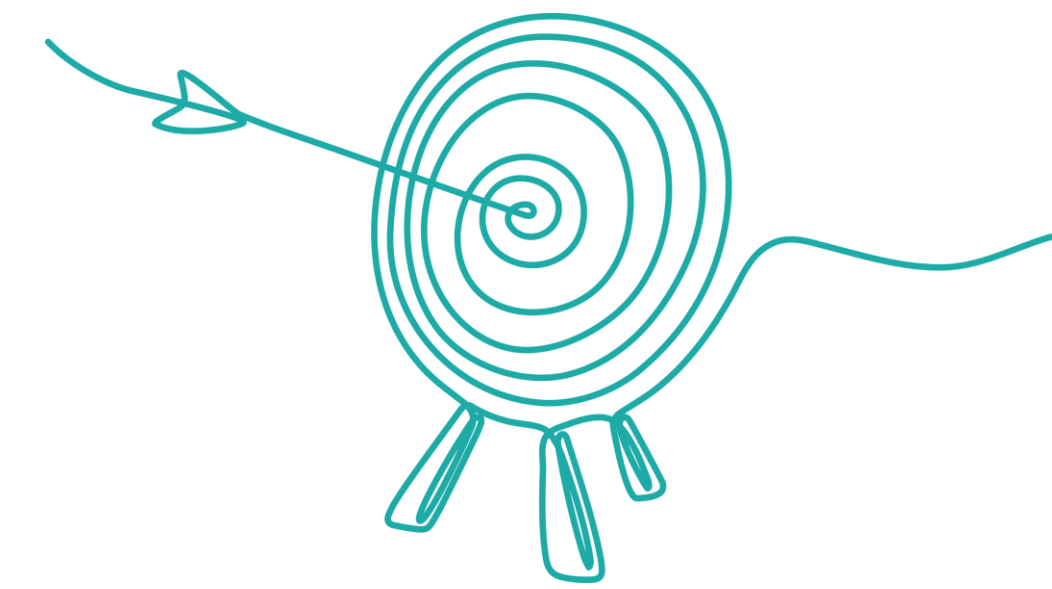


POZNAJMY SIĘ LEPIEJ

jakie działania zakresy wsparcia, formy wdrożenia
planowane są w okresie 2021-2027
za pośrednictwem LGD w poszczególnych regionach.

POZNAJMY SIĘ LEPIEJ

zakresy wsparcia, formy drożenia planowane w okresie 2021-2027 w poszczególnych regionach

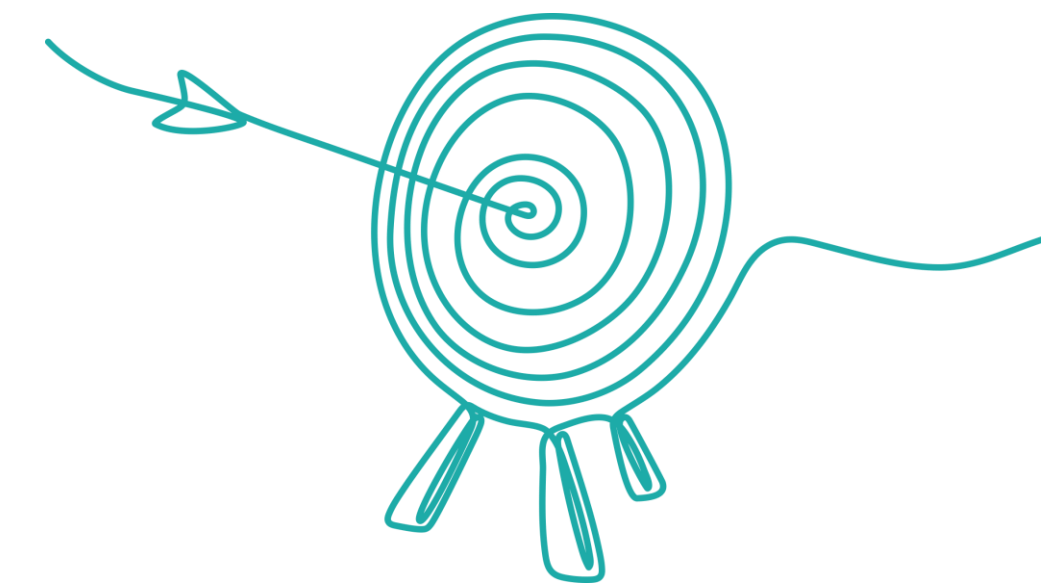


Oprócz dofinansowania z Europejskiego Funduszu Rolnego na rzecz Rozwoju Obszarów Wiejskich (EFRROW) w ramach Planu Strategicznego dla Wspólnej Polityki Rolnej na lata 2023-2027 (PS WPR), w dziesięciu województwach:

1. kujawsko-pomorskim EFRROW, EFS +
2. lubuskim, EFRROW, EFS +
3. małopolskim, EFRROW, EFRR, EFS+
4. podkarpackim, EFRROW, EFS +
5. podlaskim, EFRROW, EFRR, EFS+
6. pomorskim, EFRROW, EFRR, EFS+
7. śląskim, EFRROW, EFS +
8. świętokrzyskim, EFRROW, EFRR
9. wielkopolskim, EFRROW, EFRR, EFS+
10. zachodniopomorskim EFRROW, EFS +

Kujawsko-pomorskie EFS +

Przedsięwzięcia realizowane ze środków regionalnych w ramach EFS +



RÓWNOUPRAWNIENIE

- podnoszenie wiedzy i świadomości osób zajmujących się edukacją i pracą z dziećmi i młodzieżą nt. stereotypów płci, w tym także przemocy rówieśniczej uwarunkowanej przekonaniem związanymi z płcią.
 - kluby rodzica
- promowanie kobiet pełniących funkcję sołtysek czy członkiń rad gminy-wywiady, spotkania, dzielenie się doświadczeniami

MŁODZI

- rozwijanie umiejętności społecznych i obywatelskich, zwłaszcza uczniów i uczennic zagrożonych wypadnięciem z systemu szkolnego, poprzez utworzenie i wsparcie na rzecz tworzenia i funkcjonowania edukacyjnych klubów młodzieżowych
- rozwijanie uzdolnień dzieci oraz młodzieży i ukierunkowanych na osiągnięcie konkretnego celu edukacyjnego
- projekty przyczyniające się do wzrostu wiedzy i nabywania umiejętności przydatnych w wyborze ścieżek kształcenia i w przyszłym życiu zawodowym

LOKALNE OŚRODKI WIEDZY I EDUKACJI

- tworzenie Lokalnych Ośrodków Wiedzy i Edukacji, które angażują mieszkańców lokalnej społeczności
- (w rozwijanie kompetencji życiowych, społecznych i zawodowych)
- nauka obsługi komputera, poruszania się w Internecie
 - zajęcia rekreacyjno-sportowe
 - nauka języków obcych
 - warsztaty kulturoznawcze
 - kurs pierwszej pomocy
 - spotkania dyskusyjne

SENIORZY (MAŁA KULTURA, EDUKACJA)

- tworzenie i funkcjonowanie klubów seniora;
- zajęcia aktywizacyjne prowadzone przez uniwersytety trzeciego wieku
- gospodarstwa opiekuńcze



Kluby Młodzieżowe

LSR 2021-2027

Działanie 7.2 programu Fundusze Europejskie dla Kujaw i Pomorza na lata 2021-2027

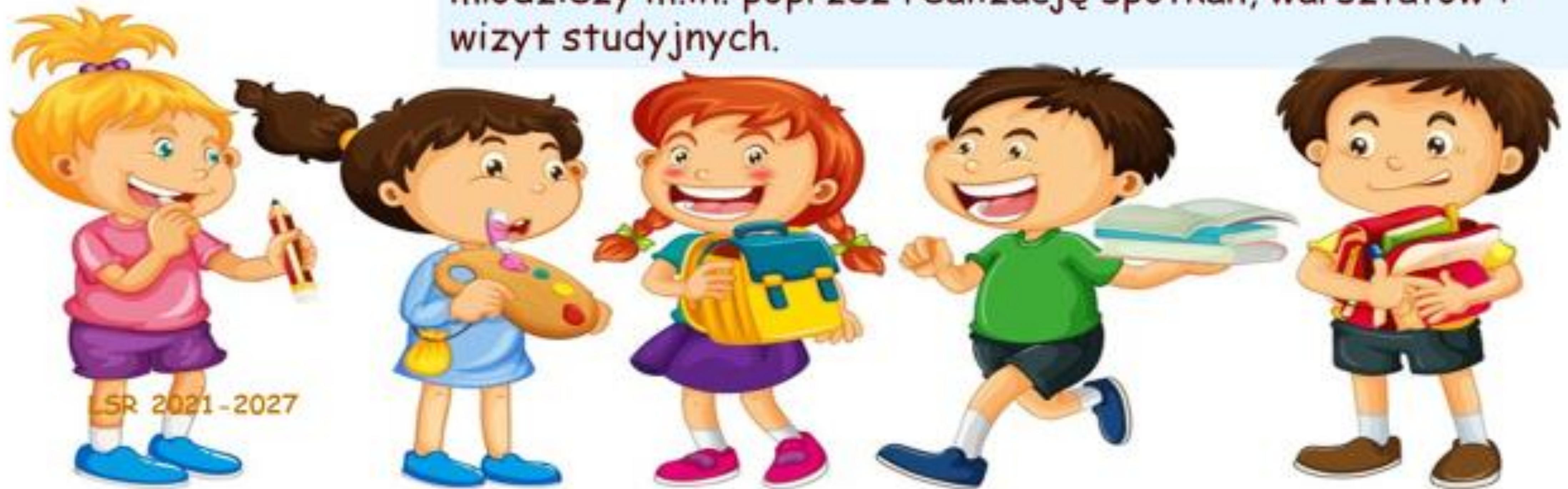
Grupa odbiorców

Grupą, do której skierowane będą działania klubów młodzieżowych to dzieci i młodzież ucząca się w wieku od 6 do 24 lat, z obszaru objętego lokalną strategią rozwoju.



Typy projektów

W ramach klubów młodzieżowych będzie możliwość realizacji różnorodnego obszaru tematycznego uwzględniając zainteresowania, zdolności, potrzeby, predyspozycje dzieci i młodzieży w tym zajęcia filmowe, muzyczne, artystyczne, rękodzielnicze, sportowe, taneczne, z robotyki, programowania, nt. lokalnej tożsamości i kultury, wsparcie edukacji społecznej i obywatelskiej dzieci i młodzieży m.in. poprzez realizację spotkań, warsztatów i wizyt studyjnych.



KLUBY SENIORA

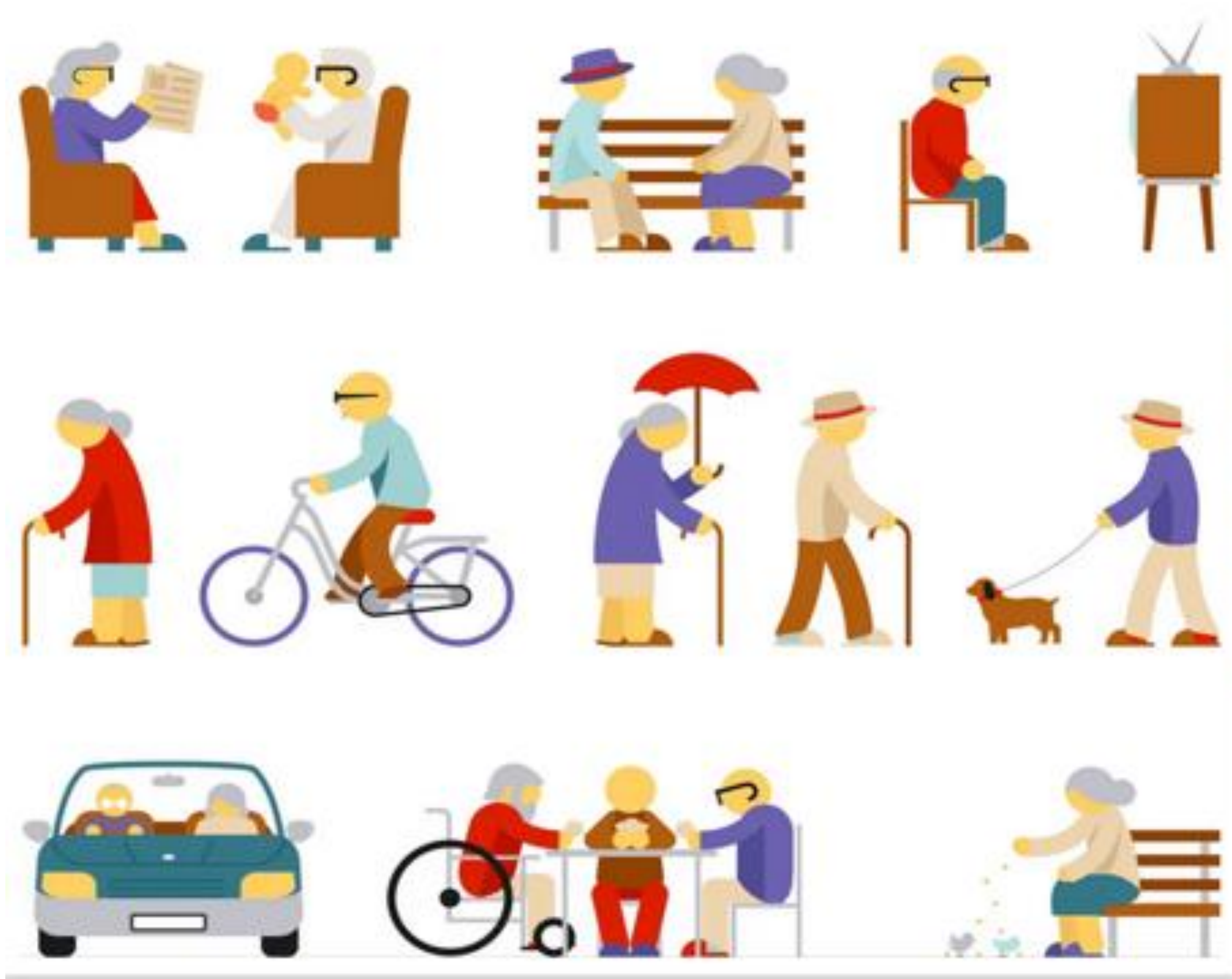


Działanie 7.4 programu Fundusze Europejskie dla Kujaw i Pomorza na lata 2021-2027

Grupą, do której będą skierowane działania klubów seniora, to osoby po 60 roku życia zamieszkujące na obszarze obojętnym lokalną strategią rozwoju.

DODATKOWE

14



Klub powinien oferować elastyczną i zróżnicowaną ofertę zajęć, dopasowaną do zainteresowań, potrzeb i preferencji uczestników.



Obszary tematyczne

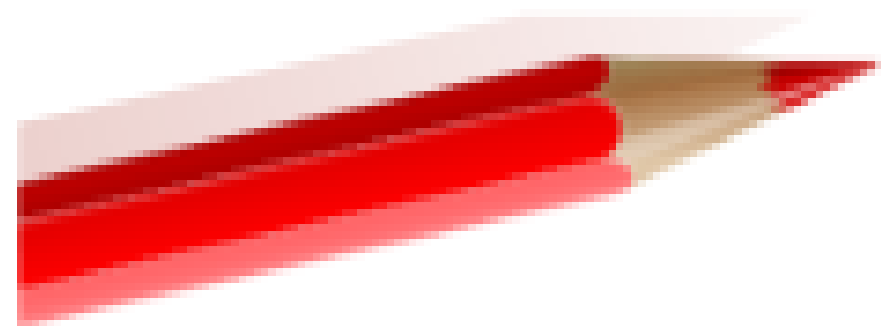


1. Aktywność obywatelska - inicjowanie działań na rzecz osób słabszych i zagrożonych wykluczeniem, organizacja wolontariatu, sieci pomocy sąsiedzkiej, banku wolnego czasu, organizacja wydarzeń integrujących społeczność lokalną.
2. Kultura fizyczna - organizowanie zajęć ruchowych, tanecznych i innych mających na celu promowanie i wzrost aktywności fizycznej osób w wieku senioralnym.
3. Zdrowie - edukacja zdrowotna, udział w zajęciach i wykładach profilaktycznych.
4. Bezpieczeństwo - zapobieganie przestępstwom popełnianym na seniorach poprzez edukację w zakresie zabezpieczenia mienia i zdrowia np. w zakresie korzystania z bankowości elektronicznej, zakupów w sklepach i na platformach internetowych, wykorzystywanych aktualnie narzędzi wyłudzenia pieniędzy - spotkania z policją.
5. Kreatywność i rozwój zainteresowań - organizowanie warsztatów artystycznych, twórczych, spotkań grup hobbystycznych.



LOWE

Lokalne Ośrodki Wiedzy i Edukacji



DODAJ STOPKĘ





LOWE to ośrodek funkcjonujący w oparciu o szkołę. Szkoły posiadają bazę infrastrukturalną, organizacyjną oraz dysponują kapitałem ludzkim i społecznym, który jest kluczowy dla realizacji przez organy prowadzące zadania aktywizowania poprzez edukację nieformalną oraz pozaformalną osób dorosłych, w połączeniu z szerszą aktywizacją społeczności lokalnych.

24

Cel główny LOWE



Aktywizowanie dorosłych i społeczności lokalnych na rzecz rozwoju umiejętności stanowiących podstawę dla uczenia się przez całe życie, przydatnych do poruszania się na rynku pracy, dla rozwoju osobistego i rozwoju wspólnot.

Grupy docelowe



- rodzice lub opiekunowie dzieci realizujących obowiązki szkolne
- osoby dorosłe mające utrudniony dostęp do form edukacji osób dorosłych,
- osoby dorosłe mające niski poziom wykształcenia lub wykształcenie wymagające aktualizacji
- osoby dorosłe związane z rolnictwem,
- osoby dorosłe nieaktywne zawodowo lub bezrobotne,
- osoby dorosłe podlegające formom pomocy społecznej i wsparcia rodziny,
- osoby dorosłe w wieku 45+.

.....POZNAJMY SIĘ LEPIEJ....

działania zakresy wsparcia, formy wdrożenia planowane są
w okresie 2021-2027
za pośrednictwem LGD w poszczególnych regionach.

ZARZĄDZANIE WIELOFUNDUSZOWYM LSR



DUSKUSJA –world cafe



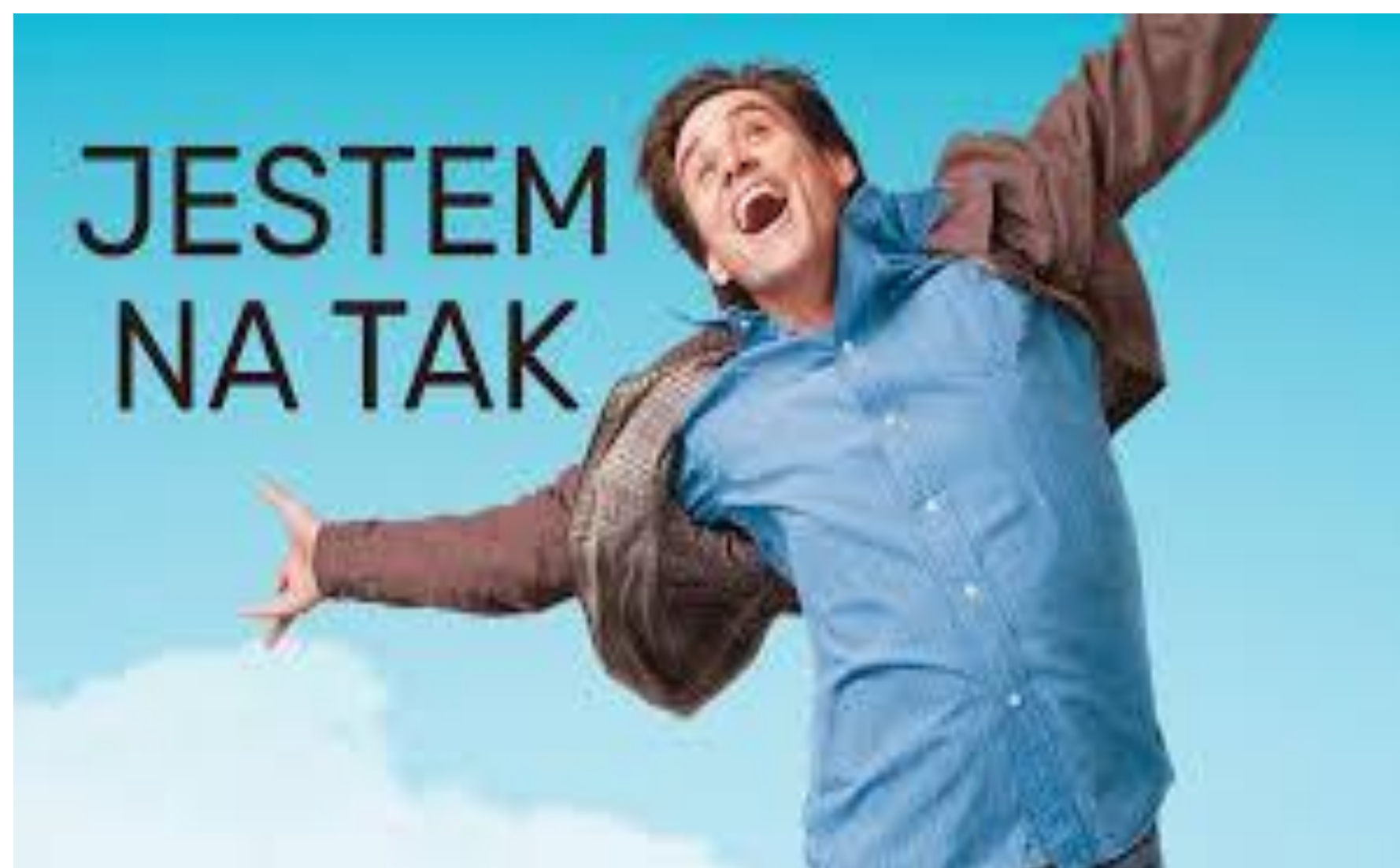
Trzy tematy do pogłębionej dyskusji- trzy obszary tematyczne wybranych przez grupę np.

- I. Kryteria wyboru gwarantujące zintegrowanie przedsięwzięć/projektów.
- II. Inkluzywność a konflikt interesów
- III. Dostępność

Zebranie wniosków i rekomendacji uczestników warsztatów.



Wielofunduszowość – jestem na tak, jestem na nie, nie wiem.



DZIĘKUJĘ
ZA UWAGĘ

Aneta Hoffman





Krajowa Sieć
Obszarów Wiejskich

www.ksow.pl

