



**Podsumowanie wdrażania podejścia
LEADER w perspektywie 2014-2020
z uwzględnieniem sytuacji związanej
z rozliczeniem poddziałania 19.4 w
ramach PROW 2014-2020**

Departament Wspólnej Polityki Rolnej

Lokalne Strategie Rozwoju realizowane w ramach Programu Rozwoju Obszarów Wiejskich na lata 2014-2020 (PROW 2014-2020)



W ramach perspektywy 2014-2020 realizowanych jest **291 umów ramowych** z wykorzystaniem środków PROW 2014-2020.

Spośród 291 LGD korzystających ze środków EFFROW, **41 korzysta** także ze środków EFMR, EFRR, EFS, z tego:

- **11 korzysta** tylko z EFMR,
- **30 korzysta** z EFRR lub/i EFS:
 - 19 w województwie kujawsko – pomorskim,
 - 11 w województwie podlaskim.

273 LGD finansowanych z poddziałania 19.4 -18 LGD z pozostałych funduszy.



Budżet LEADER (EUR)

964 653 465,00

1 000 000 000,00

900 000 000,00

800 000 000,00

700 000 000,00

600 000 000,00

500 000 000,00

400 000 000,00

300 000 000,00

200 000 000,00

100 000 000,00

-

Marzec 2021 r.;

179 673 110,00

1 zmiana w 2019 r.;

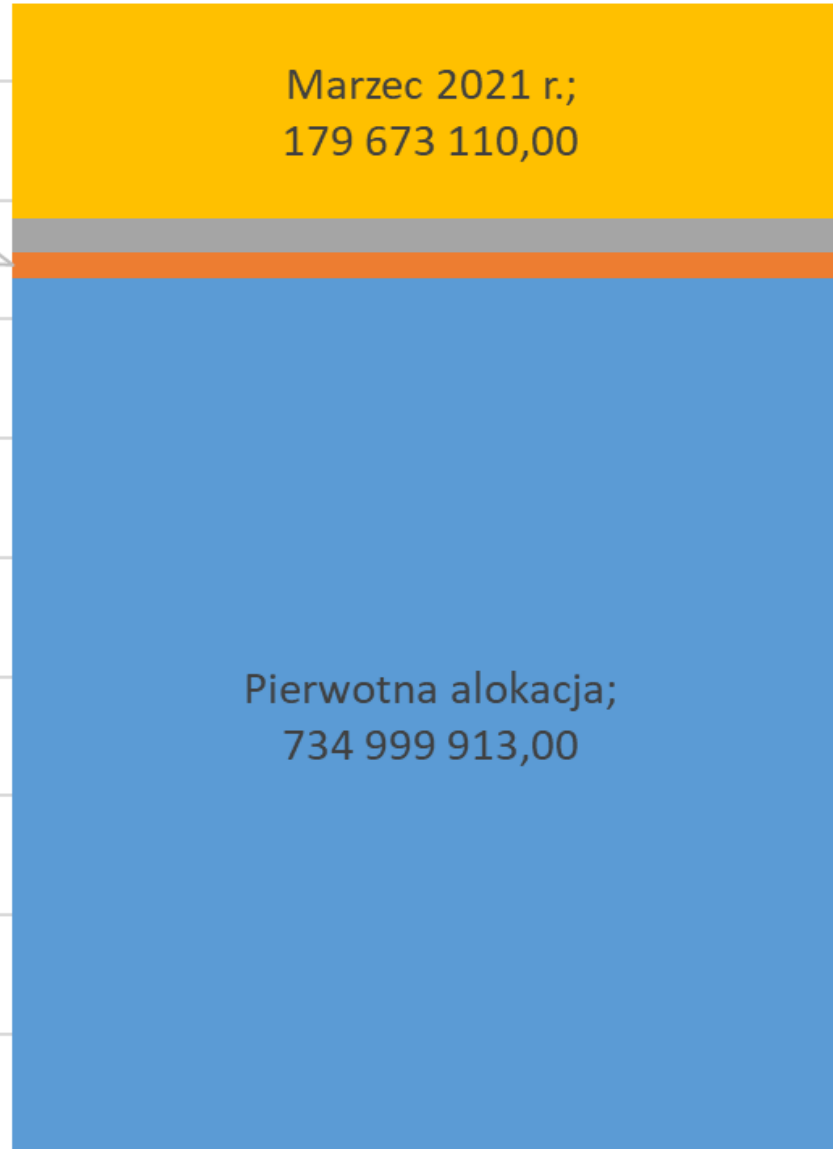
22 mln

2 zmiana w 2019 r.;

30 mln

Pierwotna alokacja;

734 999 913,00



Podsumowanie LEADERa w ramach PROW 2014-2020



Na dzień 29 września 2024 r. w ramach działania LEADER:

- złożono **53 796 wniosków** o przyznanie pomocy;
- zawarto **31 390 umów** na kwotę **4 mld 323 mln zł** co stanowi - **100%** alokacji;
- wypłacono **4 mld 29 mln zł** dla **24 011 beneficjentów** co stanowi - **94,26%** alokacji.



W latach 2014-2020 podejście LEADER zostało wdrożone w ramach działania 19 Programu Rozwoju Obszarów Wiejskich na lata 2014-2020 współfinansowanego z EFROW



Ministerstwo Rolnictwa
i Rozwoju Wsi

W ramach LEADERa realizowane są **poddziałania**:

- 19.1. Wsparcie przygotowawcze;
- **19.2. Wsparcie na wdrażanie operacji w ramach strategii rozwoju lokalnego kierowanego przez społeczność;**
- 19.3 Przygotowanie i realizacja działań w zakresie współpracy z lokalną grupą działania;
- **19.4. Wsparcie na rzecz kosztów bieżących i aktywizacji.**





19.1 WSPARCIE PRZYGOTOWAWCZE

- **Nabór wniosków** został przeprowadzony dwukrotnie: **w 2015 i 2022 roku.**
- Ogółem **złożono 620 wniosków** o przyznanie pomocy, **podpisano 603 umowy** na kwotę **59,6 mln zł.**
- Zrealizowano **płatności na kwotę 59,8 mln zł** w ramach **609 operacji.**



19.2 WDRAŻANIE LOKALNYCH STRATEGII ROZWOJU



Nabory wniosków są przeprowadzane oddzielnie przez każdą LGD.

- łącznie złożono **52 498 wniosków**.
- Podpisano **30 195 umów** na łączną kwotę **3 mld 437 mln zł**.
- Zrealizowano płatności na kwotę **3 mld 208 mln zł**.

Wśród zakresów przedmiotowych wdrażanych operacji dominują:

- podejmowanie działalności gospodarczej,
- budowa lub przebudowa ogólnodostępnej i niekomercyjnej infrastruktury turystycznej, rekreacyjnej lub kulturalnej,
- rozwijanie działalności gospodarczej,
- zachowanie dziedzictwa lokalnego.



19.2 WDRAŻANIE LOKALNYCH STRATEGII ROZWOJU



W ramach dotychczas zrealizowanych operacji:

- utworzono **19,8 tys. miejsc pracy**, a także **utrzymano 12,9 tys. kolejnych**;
- utworzono **12,2 tys. nowych przedsiębiorstw**, a kolejne **3,9 tys. przedsiębiorstw rozwinęło działalność gospodarczą**;
- utworzono **7,1 tys. nowych obiektów infrastruktury turystycznej i rekreacyjnej**, a kolejne **3,2 tys. takich obiektów zmodernizowano**;
- utworzono **988 nowych miejsc noclegowych**;
- **wybudowano 699 km ścieżek rowerowych i 978 km szlaków turystycznych**;
- poddano pracom konserwatorskim lub restauratorskim **950 zabytków**;
- wsparto **2,1 tys. podmiotów** w ramach operacji obejmujących **wyposażenie mające na celu szerzenie lokalnej kultury i dziedzictwa lokalnego**;
- utworzono **43 nowe inkubatory (centra) przetwórstwa lokalnego**;
- przeprowadzono **6,6 tys. szkoleń**, w ramach których **przeszkolono 110 tys. osób**;
- zorganizowano **11,3 tys. wydarzeń/ imprez**.





19.3 WDRAŻANIE PROJEKTÓW WSPÓŁPRACY

- Złożono **404 wnioski**.
- Podpisano **319 umów** na kwotę **195,4 mln zł**.
- Zrealizowano płatności **na kwotę 156,1 mln zł**.

Wg stanu na koniec kwietnia 2024 r. spośród 305 projektów współpracy, 202 to projekty międzyregionalne, a 103 - projekty międzynarodowe. W przypadku pozostałych 14 umów dane nie zostały jeszcze zaktualizowane.

W ramach zrealizowanych operacji:

- odbyły się **670 szkolenia** i **przeszkolono około 9,9 tys. osób**;
- utworzono **809 nowych obiektów infrastruktury turystycznej i rekreacyjnej**,
- wsparto **86 podmiotów działających w sferze kultury** w zakresie wyposażenia mającego na celu szerzenie lokalnej kultury i dziedzictwa lokalnego,
- zorganizowano **592 wydarzenia/imprezy**,
- wybudowano **641 km ścieżek rowerowych**,
- wydano **246 publikacji**.



19.4 WSPARCIE KOSZTÓW BIEŻĄCYCH I AKTYWIZACJI



- Podpisano **273 umowy** na kwotę **630,6 mln zł.**
- Zrealizowano płatności na kwotę **605,2 mln zł.**

W ramach zrealizowanych operacji:

- grupy udzieliły **doradztwa na rzecz 128 tys. podmiotów**, z których 47 tys. złożyło następnie wnioski o przyznanie pomocy w ramach PROW 2014-2020.
- LGD zorganizowały **14 tys. spotkań** adresowanych do mieszkańców.
- LGD przeprowadziły szkolenia dla pracowników i organów LGD, mające na celu podniesienie ich kwalifikacji (**57,4 tys. osobodni szkoleń**).

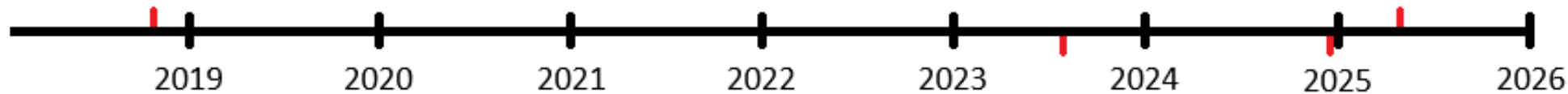




Rozliczenie płatności na 19.4

Od 8.11.2018 r. podstawa ustalenia kwoty pomocy w odniesieniu do transz pomocy wypłacanych na wnioski o płatność złożone do 30.06.2023 r. jest ustalana w oparciu o kwotę pomocy przyznanej beneficjentom

Ostateczne rozliczenie środków wypłaconych na 19.4 będzie wykonywane wg stanu na 31.03.2025 r.



W przypadku wniosków o płatność złożonych po 30.06.2023 r. podstawa ustalenia kwoty pomocy ustalana jest w oparciu o kwotę pomocy wypłaconej beneficjentom (powrót do sposób pierwotnego)

Ostatni wniosek o płatność w ramach 19.4 składa się do 31.12.2024 r.

Dane uzyskane od Urzędów Marszałkowskich 06.2024 r.



Najważniejsze wnioski:

- W związku z różnicami kursowymi w niektórych przypadkach (38 LGD) nastąpiło przekroczenie wypłaconych kwot względem kwot z umów ramowych;
- Konieczne zwroty tych środków (zgłoszenie należności ZW-1) wg. stanu na 31 marca 2025 r.;
- Według stanu na czerwiec 2024 r. jeszcze 70 LGD powinno rozliczyć środki które pobrały rozliczając się na podstawie „kontraktacji” w 19.2



Dane uzyskane od Urzędów Marszałkowskich 06.2024 r.

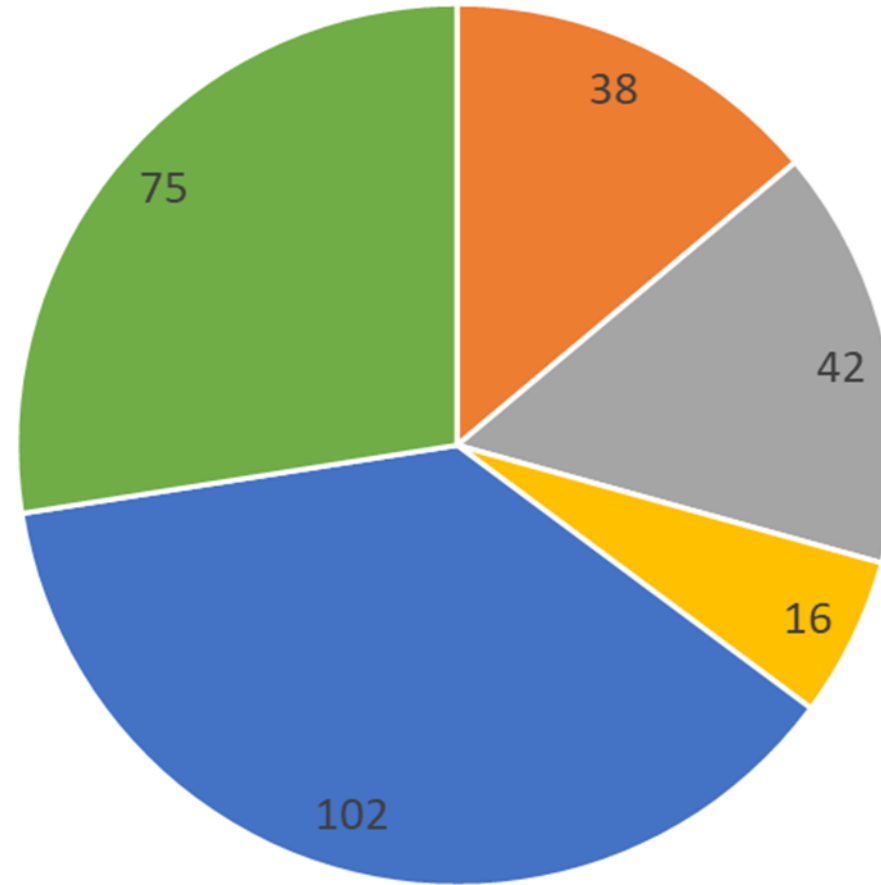


Wśród 273 LGD finansowanych z 19.4:

- 38 przekroczyło limit płatności na 19.4 ustalony w umowie ramowej;
- 177 pozostało do wypłaty mniej niż 10 % środków na 19.4, w tym:
 - 75 pozostało do wypłaty mniej niż 1% środków na 19.4;
- 58 pozostało do wypłaty więcej niż 10% środków na 19.4, w tym:
 - 16 pozostało do wypłaty więcej niż 20% środków na 19.4.



Środki na 19.4 w poszczególnych LGD (dla całej Polski do 06.2024 r.)



Przekroczenie limitu w umowie ramowej

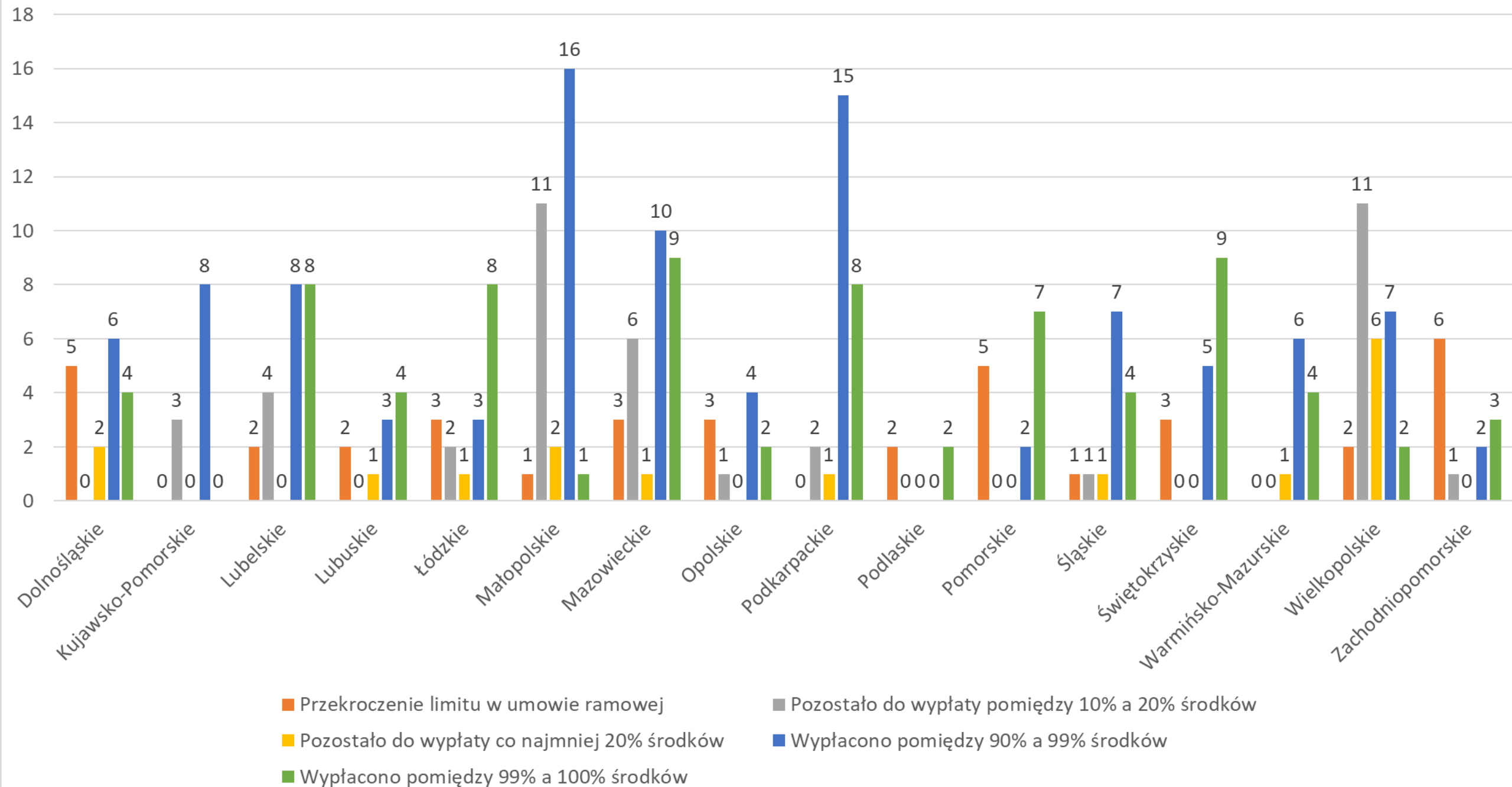
Pozostało do wypłaty co najmniej 20% środków

Wypłacono pomiędzy 99% a 100% środków

Pozostało do wypłaty pomiędzy 10% a 20% środków

Wypłacono pomiędzy 90% a 99% środków

Płatności na 19.4 w województwach (liczba LGD do 06.2024 r.)





Przekroczenia płatności na 19.4

Wśród 38 LGD, które przekroczyły limit płatności na 19.4 ustalony w umowie ramowej:

- 22 przekroczyły go w przedziale (0;500) EUR;
- 6 przekroczyło go w przedziale (500;1000) EUR;
- 2 przekroczyły go w przedziale (1000;1500) EUR;
- 2 przekroczyły go w przedziale (1500;2000) EUR;
- 3 przekroczyły go w przedziale (2000;2500) EUR;
- 1 przekroczyła go w przedziale (2500;3000) EUR;
- 2 przekroczyły go o ponad 3000 EUR.



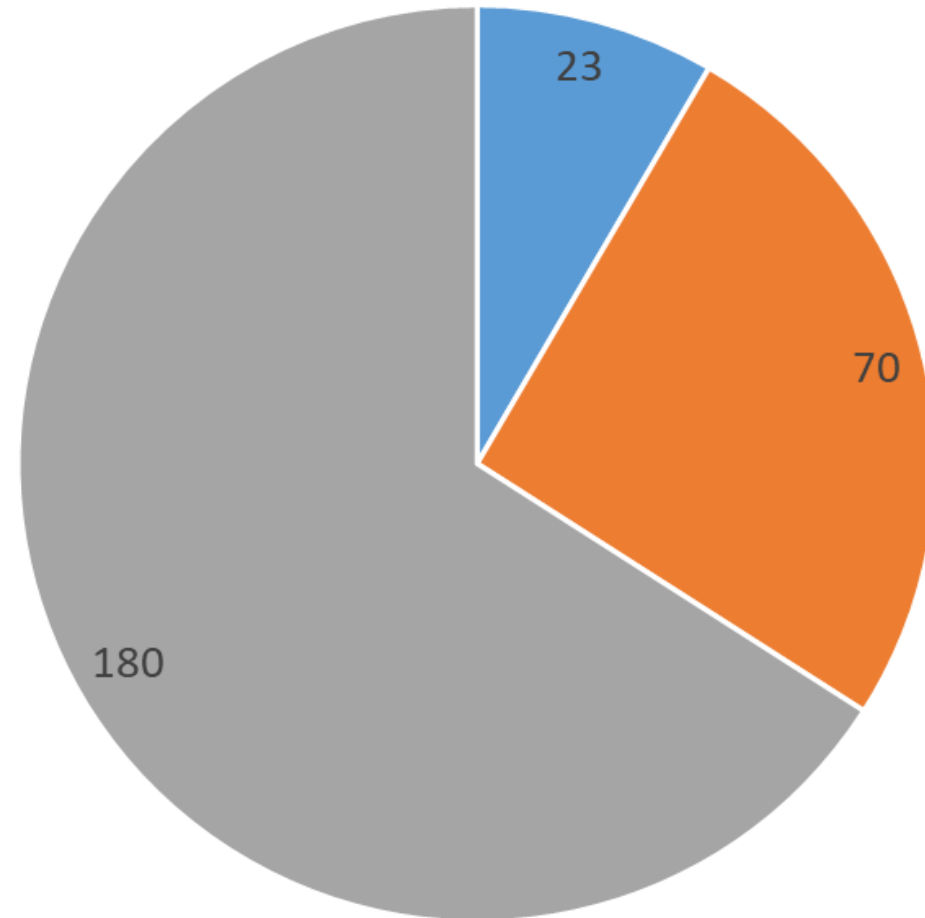
Stopień rozliczenia środków wypłaconych na 19.4, w związku z § 14 ust. 7 rozporządzenia

Wśród 273 LGD finansowanych z budżetu PROW 2014-2020:

- 70 nie rozliczyło w pełni środków pobranych w 19.4;
- 180 rozliczyło w pełni środki pobrane w 19.4;
- 23 (wielofunduszowe –brak danych).



Stopień rozliczenia środków wypłaconych na 19.4, w związku z § 14 ust 7 rozporządzenia, w poszczególnych LGD (dla całej Polski do 06.2024 r.)



■ LGD korzystają ze środków EFRR, EFS i EFMR

■ Środki pobrane w 19.4 nie są w pełni rozliczone

■ Środki pobrane w 19.4 są w pełni rozliczone

Stopień rozliczenia środków wypłaconych na 19.4, w związku z § 14 ust. 7 rozporządzenia

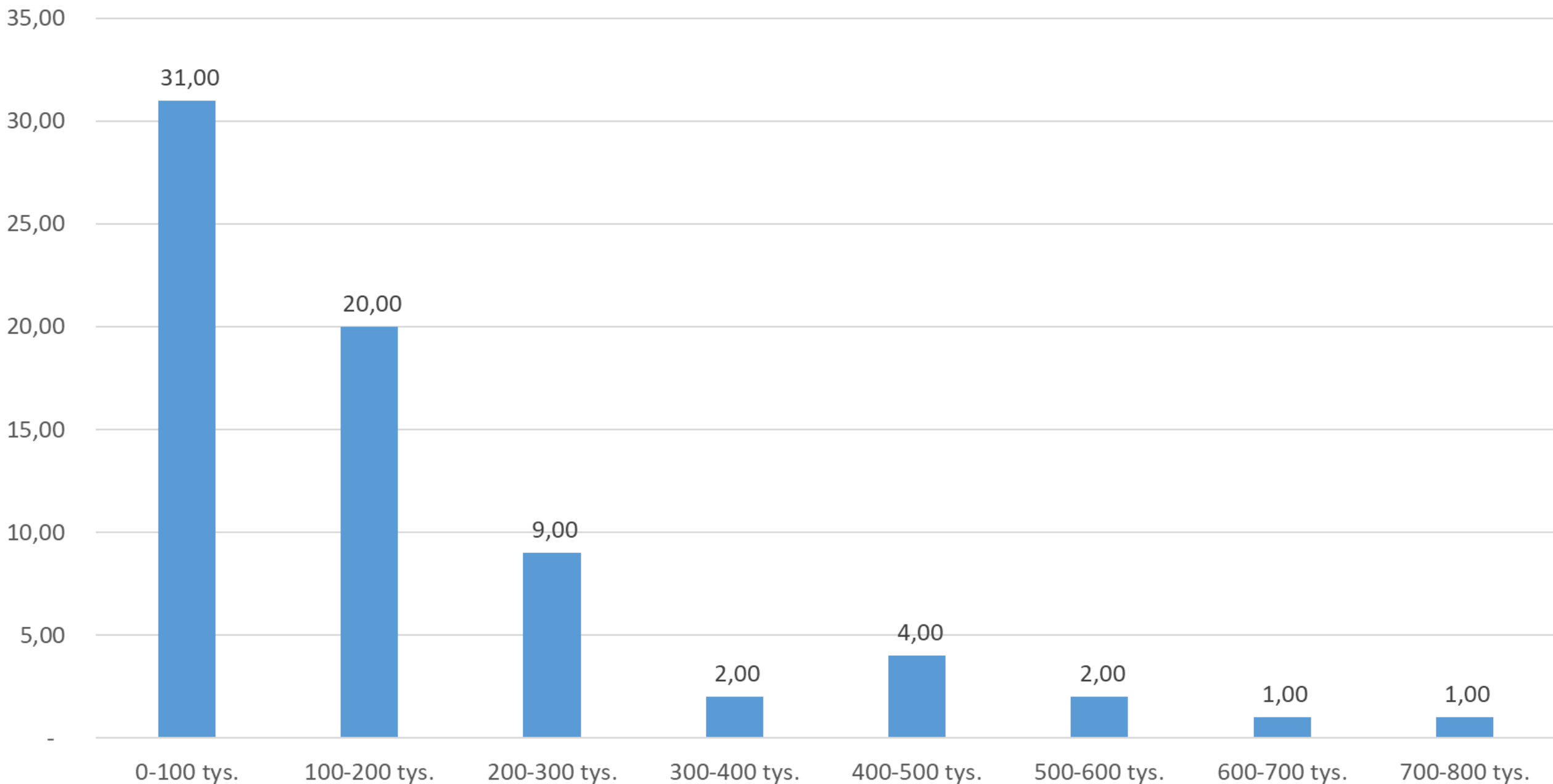


Z 70 LGD, które nie rozliczyły w pełni środków w ramach 19.4:

- 51 zostało do rozliczenia do 10% pobranych środków w 19.4;
- 15 zostało do rozliczenia między 10% a 20% pobranych środków w 19.4;
- 3 zostało do rozliczenia między 20% a 30% pobranych środków w 19.4;
- 1 zostało do rozliczenia między 40% a 50% pobranych środków w 19.4.



Liczba LGD w poszczególnych przedziałach kwot środków wypłaconych na 19.4 (PLN), które pozostały do rozliczenia w związku z § 14 ust. 7 rozporządzenia





Dziękuję za uwagę