



Na wsi najlepiej

12 dobrych praktyk
w turystyce wiejskiej

2019



POLSKA
ORGANIZACJA
TURYSTYCZNA



Europejski Fundusz Rolny na rzecz Rozwoju Obszarów Wiejskich:
Europa inwestująca w obszary wiejskie.

Operacja pn. „Identyfikacja, upowszechnianie i promocja dobrych praktyk w turystyce na obszarach wiejskich - kontynuacja” współfinansowana jest ze środków Unii Europejskiej w ramach Schematu II Pomocy Technicznej „Krajowa Sieć Obszarów Wiejskich” Programu Rozwoju Obszarów Wiejskich na lata 2014-2020. Instytucja Zarządzająca Programem Rozwoju Obszarów Wiejskich na lata 2014-2020 – Minister Rolnictwa i Rozwoju Wsi.

Za treść publikacji odpowiada Polska Organizacja Turystyczna



Robert Andrzejczyk
Prezes Polskiej
Organizacji
Turystycznej



Szanowni Państwo,

Potencjał turystyczny polskiej wsi jest bardzo duży. Wyróżniają ją nowoczesne produkty turystyczne, które zarazem czerpią z regionalnego ducha i kultury. Jednym z zadań realizowanym przez Polską Organizację Turystyczną jest promocja turystyki zrównoważonej w naszym kraju. Konkurs „Na wsi najlepiej – 12 dobrych praktyk w turystyce wiejskiej” jest jednym z projektów wpisującym się w to zadanie. Jego głównym celem jest zachęcanie turystów do odkrywania polskiej wsi. Ponadto z inicjatywy POT powstało konsorcjum „Odpoczywaj na wsi”. Niedawno rozpoczęliśmy kolejną kampanię – „Dobry biznes na wsi”. Jej założeniem jest promocja prowadzenia działalności turystycznej na tych obszarach. Zauważamy, że coraz więcej turystów szuka odpoczynku w miejscach bliskich naturze, ze zdrową lokalną kuchnią. Polska wieś ma w tym zakresie wiele do zaoferowania.

CEL I PRZEBIEG KONKURSU

Cel konkursu

Głównym celem akcji „Na wsi najlepiej” jest kreowanie wizerunku polskich obszarów wiejskich jako miejsca atrakcyjnego do życia i prowadzenia biznesu. Do celów konkursu należy również identyfikacja, upowszechnianie i promocja dobrych praktyk w turystyce wiejskiej. Działania promocyjne obejmują zarówno tradycyjne media, jak i wykorzystanie najnowszych trendów w marketingu, w tym współpracy z influencerami. Niniejsza publikacja stanowi podsumowanie akcji, która jest inspiracją dla podmiotów prowadzących działalność turystyczną, rozpowszechnia dobre praktyki turystyki wiejskiej oraz stanowi przewodnik dla turystów chcących odpocząć z dala od zgiełku miast.



Przebieg konkursu

Projekt jest współfinansowany ze środków z Unii Europejskiej w ramach Programu Rozwoju Obszarów Wiejskich na lata 2014–2020.

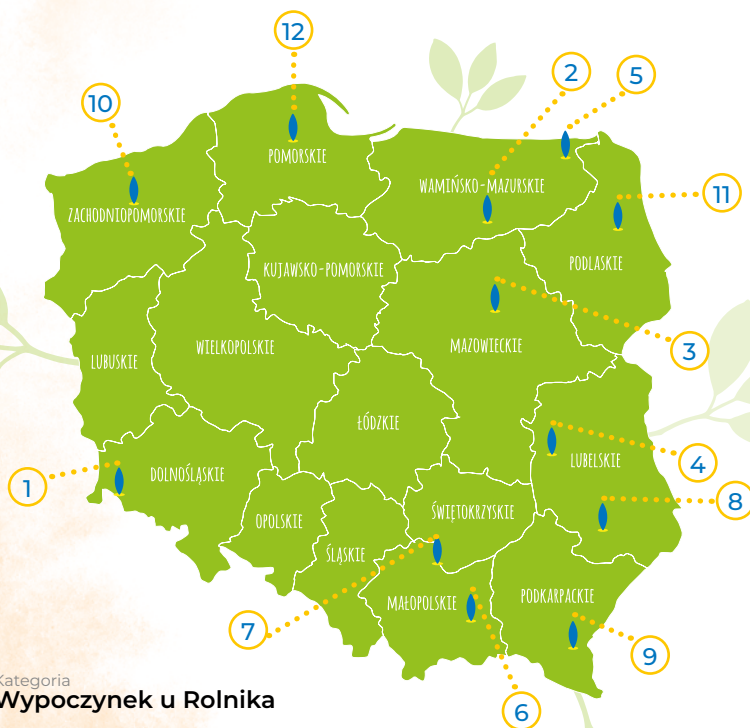
W ubiegłym roku odbyła się jego pierwsza edycja, w której o zwycięstwo rywalizowało 115 produktów turystycznych. W tym roku liczba zgłoszeń była o blisko 50% większa – zgłoszono 169 atrakcji położonych na obszarach wiejskich. Do konkursu mogli zgłaszać się mieszkańcy wsi prowadzący działalność turystyczną, podmioty prowadzące działalność turystyczną na wsi oraz regionalne organizacje turystyczne, lokalne organizacje turystyczne, instytucje administracji samorządowej, lokalne grupy działania, organizacje i stowarzyszenia turystyczne, a także przedstawiciele branży turystycznej.

Tytułowe 12 dobrych praktyk to obiekty wyróżniające się innowacyjnością oraz umiejętnym wykorzystaniem potencjału, historii i tradycji. Katalog jest inspiracją zarówno dla ludzi prowadzących biznes na wsi, jak i dla przedsiębiorców zastanawiających się nad inwestycją na terenach wiejskich. To także doskonały przewodnik dla turystów szukających spokojnych miejsc, położonych w malowniczych rejonach Polski.

Zachęcamy do zapoznania się z laureatami II edycji konkursu „Na wsi najlepiej – 12 dobrych praktyk w turystyce wiejskiej”!

LAUREACI KONKURSU

12 DOBRYCH PRAKTYK W TURYSTYCE WIEJSKIEJ



Kategoria

Wypoczynek u Rolnika

1

Folwark „Wrzosówka” Holiday Home
Kłopotnica 20, 59-630 Mirsk
www.folwarkwrzosowka.pl

2

**Gospodarstwo Ekoagroturystyczne
– Zagroda Edukacyjna „Kamez”**
Wawrochy 36, 12-100 Szczytno
www.kamez.eu

3

Siedlisko Leluja
Wielgolas 25, 07-215 Wielgolas
facebook.com/SiedliskoLeluja

Kategoria



Wypoczynek na Wsi

4

Agroturystyka Pod Jabłonią

Celejów 35, 24-120 Celejów
www.podjablonia.pl

5

Pod tulipanem i Domek na górze

Zawady Oleckie 25, 19-420 Zawady Oleckie
www.podtulipanem.nocujtu.pl
www.zawady-oleckie.com

6

Chatka Włóczykija

Jamna 46, 32-842 Jamna
www.jamna.eu

Kategoria



Oferta uzupełniająca wypoczynek na wsi

7

Małopolska wieś z tradycją

www.mot.krakow.pl
www.visitmalopolska.pl

8

Agroturystyka Polana i Brzozowy Dworek

Lipowiec 185, 23-407 Terespol
www.polana.info.pl

9

Bieszczadzka szkoła rzemiosła

Uherce Mineralne 137,
38-623 Uherce Mineralne
www.ginacezawody.pl

Kategoria



Tradycyjna kuchnia polskiej wsi

10

Dworek Tradycja

Bełczna 27, 73-150 Bełczna
www.tradycja.net
www.dworektradycja.pl

11

Podlaski Szlak Kulinaryny

www.podlaskiszlakkulinaryny.pl

12

Szlakiem Kaszubskiej Żurawiny

Kaszubskie Stowarzyszenie Agroturystyczne
"Kościerska Chata", ul. Żurawinowa 3,
Kaliska Kościerskie, 83-400 Kościerzyna
www.na-kaszuby.pl

KATEGORIA

WYPOCZYNEK U ROLNIKA





Gospodarstwo od zaplecza

To jedna z kategorii, w której odnotowano największą liczbę zgłoszeń. Warunkiem było prowadzenie działalności rolniczej na terenie gospodarstwa agroturystycznego. Ocenie podlegała oferta rekreacyjno-wypoczynkowa eksponująca walory polskiej wsi, bogactwo kulinarne i kulturalne, a także prowadzona produkcja roślinna i hodowlana, ogrodnicza, sadownicza i rybacka. Kapituła konkursowa doceniała ekologiczne rozwiązania w gospodarstwie, lokalną kuchnię oraz chów gatunków zwierząt typowych dla polskiej wsi.



1.MIEJSCE

Folwark „Wrzosówka” Holiday Home

Kłopotnica 20, 59-630 Mirsk,
folwarkwrzosowka.pl

Niepowtarzalne miejsce

Folwark leży na Dolnym Śląsku, w Dolinie Pałaców i Ogrodów. Okolice gospodarstwa kryją w sobie wiele atrakcji wartych zobaczenia m.in. wodospady, pałace, muzea i zamki. Idealne miejsce dla osób ceniących spokój, ale również tych, którzy wolą aktywnie spędzać czas. Goście folwarku mogą korzystać z prywatnej biblioteki, filmoteki, infrastruktury wypoczynkowej nad stawem, miejsca do grillowania oraz SPA z możliwością wykupienia masaży, a nawet okładów z borowiny leczniczej. Dla młodszych turystów przygotowano ogromny playroom (300m²) z wieloma atrakcjami oraz kącik dla dzieci.



FOLWARK „WRZOSÓWKA”

HOLIDAY HOME





2.MIEJSCE

Gospodarstwo Ekoagroturystyczne – Zagroda Edukacyjna „Kamez”

Wawrochy 36, 12-100 Szczytno
www.kamez.eu

W zgodzie z naturą

Gospodarstwo położone niedaleko Szczytna, w województwie warmińsko-mazurskim, we wsi Wawrochy. Otoczone licznymi łąkami i lasami. „Kamez” już w 2012 roku dołączył do Ogólnopolskiej Sieci Zagród Edukacyjnych, oferując wiele ciekawych warsztatów i kursów popularyzujących wiedzę o wsi i jej naturalnych walorach. Pobyt w ekoagroturystycznym gospodarstwie upłynie na zabawie, integracji i nauce – lekcję przyrody będzie stanowił bezpośredni kontakt ze zwierzętami i okoliczną roślinnością. Goście mogą również pomóc gospodarzom w pracach, takich jak karmienie zwierząt czy wyrabianie i wypiekanie domowego chleba.



GOSPODARSTWO EKOAGROTURYSTYCZNE

ZAGRODA EDUKACYJNA „KAMEZ”





3.MIEJSCE

Siedlisko Leluja

Wielgolas 25, 07-215 Wielgolas
facebook.com/SiedliskoLeluja

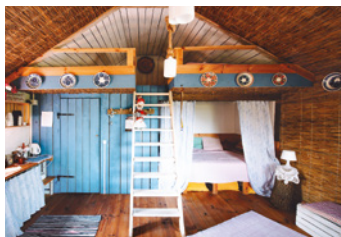
Miejsce z historią

Blisko stuletnia chata kurpiowska przekształcona w dom gościnny z mnóstwem atrakcji.

Na gości czeka m.in. sala kinowa urządzona w stodole, sauna, kąpielisko, łowisko, plac zabaw i zjeżdżalnia wodna. Turyści mogą nauczyć się wyrobu sera, podpatrywać gospodarzy podczas codziennych prac lub uczestniczyć w niektórych z nich, na przykład w sianokosach. Kozy, konie, owce, kury stanowią nie lada atrakcję dla najmłodszych gości, pierwszy raz odwiedzających polską wieś. Gospodarze stawiają na swojskie produkty, pieką chleb, wędzą ryby, mięsa, sery, uprawiają warzywa i przygotowują przetwory.



SIEDLIŠKO LELUJA





KATEGORIA

WYPOCZYNEK NA WSI



Tutaj czas płynie inaczej

W drugiej z czterech kategorii konkursowych brały udział obiekty nieprowadzące działalności rolniczej, natomiast posiadające ofertę noclegową. Kapituła konkursowa przyznawała punkty między innymi za wykorzystanie naturalnych walorów polskiej wsi do stworzenia oferty rekreacyjno-wypoczynkowej oraz niekonwencjonalne połączenia tradycji z innowacyjnością. Wybrane miejsca wyróżnia klimat, charakter i historia. Gospodarstwa ukierunkowane są na spełnianie potrzeb turystów, to właśnie dla nich tworzone są te miejsca.





1.MIEJSCE

Agroturystyka Pod Jabłonią

Celejów 35, 24-120 Celejów

www.podjablonia.pl

Spełnienie marzeń

Gospodarstwo leżące w Celejowie na terenie Kazimierskiego Parku Krajobrazowego zapewnia gościom ciszę, przestrzeń i swobodę. „Pod Jabłonią” to zwieńczenie planów i marzeń gospodarzy, którzy o własnym miejscu na ziemi myśleli latami. Głównym profilem produkcji rolniczej gospodarstwa jest sadownictwo, a znakiem rozpoznawczym jabłonie, stąd nazwa. Zainteresowani tą dziedziną mogą wziąć udział w warsztatach sadowniczych. W programie do wyboru są również warsztaty wyrobu papieru czerpanego w pobliskiej pracowni „Mała Papiernia”. Do aktywnego wypoczynku zachęcają turystów między innymi oddane do ich dyspozycji rowery, czy możliwość ćwiczeń na trampolinie. W obiekcie wprowadzono udogodnienia dla osób niepełnosprawnych, takie jak: brak progów, szerokie futryny i poręcze w łazience.



AGROTURYSTYKA

POD JABŁONIĄ





2.MIEJSCE

Pod tulipanem i Domek na górze

Zawady Oleckie 25, 19-420 Zawady Oleckie
www.podtulipanem.nocujtu.pl
www.zawady-oleckie.com

Bajeczne widoki

Miejsce dla pasjonatów natury i cudownych widoków. Z okien widać rozlewiska oraz liczne łąki na skraju puszczy Boreckiej. Rankiem można dostrzec wiele żerujących o tej porze zwierząt, co stanowi atrakcję dla dzieci i miłośników przyrody. Relaks zapewni gorąca beczka, zwana także wanną japońską, usytuowana na zewnątrz, by podczas kąpieli goście mogli podziwiać wspaniałe krajobrazy. Pensjonat Pod tulipanem położony jest obok jeziora, w niewielkiej odległości od Domku. Obok Pensjonatu znajduje się Galeria Wiejska, w której można kupić produkty ceramiczne, wyrabiane przez właścicieli w pracowni tuż obok. Dodatkowe atrakcje zapewniają plac zabaw, boisko do koszykówki, hamaki, trampolina, możliwość wypożyczenia roweru lub łódki oraz prywatna plaża z pływającym pomostem.



AGROTURYSTYKA POD TULIPANEM

I DOMEK NA GÓRCIE





3.MIEJSCE

Chatka Włóczykija

Jamna 46, 32-842 Jamna
www.jamna.eu

Inny klimat

Drewniany domek położony w Jamnej zauroczy niejedną osobę. Chatka to idealne miejsce do rodzinnego wypoczynku lub wycieczki w gronie najbliższych znajomych. Wyciszenie zapewnia ustronne położenie obiektu oraz widoki zachodów słońca, Tatr i panoramy Ciężkowicko-Rožnowskiego Parku Krajobrazowego. Chętni mogą wziąć udział w typowych dla obszaru pracach – wykopkach, sianokosach czy żniwach. Tutejsza kuchnia oparta jest na produktach z własnych upraw. W zaprzyjaźnionym gospodarstwie można nabyć sery, miód, soki, mleko, a nawet degustować lokalne wina. Wśród propozycji aktywnego wypoczynku znajdują się spływy kajakowe, wycieczki rowerowe i piesze, także z przewodnikiem. Po dniu pełnym wrażeń można odpocząć w saunie fińskiej lub przy ognisku i ludowej muzyce.



CHATKA WĘŁCZYKIJA



KATEGORIA

OFERTA UZUPEŁNIAJĄCA

WYPOCZYNEK NA WSI





Moc atrakcji na wsi

Polska wieś to nie tylko sielskie pejzaże, klimat, swojskie jedzenie i relaks wśród jezior lub łąk, ale także moc atrakcji dla dorosłych i dzieci.

Obiekty agroturystyczne chcąc pokonać konkurencję, rozwijają ofertę rozrywkową i edukacyjną. Tradycyjne atrakcje takie jak szlaki rowerowe, piesze, jazda konna nadal cieszą się zainteresowaniem, jednak można zauważyć większy popyt na usługi dla turystów o innych wymaganiach. Kategoria służy promowaniu kreatywności i innowacyjnego podejścia gospodarzy do tworzenia oferty uzupełniającej wypoczynek na wsi.



1.MIEJSCE

Małopolska wieś z tradycją

www.mot.krakow.pl
www.visitmalopolska.pl

Kulturowe dziedzictwo

Projekt prowadzony przez Małopolską Organizację Turystyczną. Obejmuje oferty 13 gospodarstw i obiektów agroturystycznych w Małopolsce. Ma na celu promowanie regionu i zapoznanie turystów z najpiękniejszymi ludowymi tradycjami i obrzędami. Wybrane obiekty oferują duży wybór lokalnych i ekologicznych produktów, które hodowane są w przydomowych ogrodach. Oprócz bogatej oferty gastronomicznej każdy z obiektów dysponuje niepowtarzalną ofertą rozrywkową i edukacyjną. Małopolska należy do regionów wyjątkowych. Każdą jej część wyróżniają specyficzne stroje, obyczaje i gwara. Gospodarze to pasjonaci, ludzie otwarci, którzy chętnie dzielą się wiedzą z gośćmi, prezentując im regionalne zwyczaje i folklor.



MAŁOPOLSKA WIEŚ

Z TRADYCJĄ





2.MIEJSCE

Agroturystyka Polana i Brzozowy Dworek

Lipowiec 185, 23-407 Tereszpól

www.polana.info.pl

Polska Toskania

Rodzinne przedsięwzięcie łączące gospodarstwo agroturystyczne z bogatą ofertą uzupełniającą. Gospodarze, chcąc oferować turystom coś więcej niż miejsca noclegowe, stworzyli pierwszą na Roztoczu winnicę, która wzbogaca lokalny krajobraz. Wśród gości miejsce to zyskało nazwę polskiej Toskanii. Oprócz miejscowego wina turyści mogą skosztować tu wielu regionalnych produktów, a także poznać przeszłość tych terenów podczas zajęć edukacyjnych. Dużą popularnością cieszy się tutejsza zagroda z alpakami, warsztaty obsługi tradycyjnych narzędzi rolniczych takich jak brony i kamienne żarna oraz możliwość poznania codziennej pracy, jakiej wymaga utrzymanie gospodarstwa.



AGROTURYSTYKA POLANA

I BRZOWY DWOREK





3.MIEJSCE

Bieszczadzka szkoła rzemiosła

Uherce Mineralne 137,
38-623 Uherce Mineralne
www.ginacezawody.pl

Inny wymiar edukacji

Bieszczadzka szkoła rzemiosła doskonale łączy tradycję z nowoczesnością. Oferuje aktywne uczestnictwo w warsztatach ginących zawodów – kaligrafii, ceramice czy regionalnej gastronomii. Oprócz teoretycznej wiedzy, z zajęć można wynieść na przykład garnek własnoręcznie utoczony na kole garncarskim, czy chleb upieczony w tradycyjnym wiejskim piecu. W tej szkole zapomina się o monotonnych lekcjach. W sali audiowizualnej umieszczonej na strychu uczestnicy zajęć przenoszą się w czasie dzięki hologramom, które ilustrują historię bieszczadzkich rzemiosł. Osiągnięty poziom wiedzy sprawdza bezstronny moduł wirtualnej inteligencji. Pobyt w tej niezwyklej placówce edukacyjnej seminarzyści mogą upamiętnić, tworząc elektroniczną pocztówkę.



BIESZCZADZKA SZKOŁA

RZEMIOSŁA



KATEGORIA

TRADYCYJNA KUCHNIA

POLSKIEJ WSI



The page features a vibrant red background with a large white curved shape on the right side. On the left, there are decorative floral motifs: a white branch with leaves at the top, a yellow branch with leaves in the middle, and another white branch with leaves at the bottom. The text is positioned within the white curved area.

Kuchnia sercem domu

Częstym motywem wyjazdu mieszczucha na polską wieś jest gościnność, tradycyjna kuchnia „jak u babci” i ekologiczne produkty upraw i hodowli. Każdy region kraju słynie z wyjątkowych, lokalnych dań i wyrobów. Smakosze, nawet ci z innych części świata, doceniają potrawy polskiej wsi, naturalne, pełne smaku i aromatu wydobywanego przyprawami. W ostatniej kategorii konkursu brały udział szlaki kulinarne, restauracje, lokale gastronomiczne, ale również lokalne inicjatywy dotyczące promocji kuchni regionalnej. Za wspólny mianownik zgłoszonych obiektów można uznać ogromną pasję gospodarzy i serce, które wkładają w przygotowanie oferty gastronomicznej. Bez wątpienia są to miejsca, dla których warto przejechać nawet pół Polski.



1.MIEJSCE

Dworek Tradycja

Bełczna 27, 73-150 Bełczna
www.tradycja.net
www.dworektradycja.pl

Smaki polskiej wsi

Miejsce z wyjątkową i burzliwą historią. W murach domu mieściły się w minionych latach pastorówka, archiwum państwowe i wiejska szkoła. Gospodarze Dworku cenią prawdziwe smaki, bliskość natury i spokój. Kierują się mottem: tradycja dla przyszłości. Stawiają na rozwój, wciąż zagłębiają wiedzę oraz organizują festiwale kulinarne m.in. Spiskowcy Rozkoszy i Chuda Gęś Pomorska. W tutejszej kuchni liczy się tradycja przygotowywania potraw. Dawne sprzęty gospodarstwa domowego takie jak misy, kubki czy dzbanki nie są tu jedynie elementem wystroju — są wykorzystywane na co dzień w kuchni. W całym domu unosi się zapach ciasta drożdżowego, ziół, własnoręcznie przyrządzonych konfitur i mięs.



DWOREK TRADYCJA





2.MIEJSCE

Podlaski Szlak Kulinaryny

www.podlaskiszlakkulinaryny.pl

Regionalne skarby

Szlak obejmujący dziewięć lokalnych spizarni, uwzględniających historię i tradycję. Składają się nań rodzinne firmy kultywujące familijne rytuały kulturowe i kulinarne dziedzictwo regionu.

Receptury potraw przekazywane są z pokolenia na pokolenie. Potrawy i produkty są laureatami wielu renomowanych konkursów kulinarnych oraz znajdują się na unijnych i krajowych listach produktów tradycyjnych (np. ser koryciński i miód z Łódzkiej Szczyzny). Wycieczka Podlaskim Szlakiem Kulinarynym zaskoczy i zachwyci smakiem dawnej kuchni polskich kresów, gościnnością, biesiadami oraz ofertą warsztatową, dzięki której można spróbować własnych sił w produkcji lokalnych przysmaków.



PODLASKI

SZLAK KULINARNY





3.MIEJSCE

Szlakiem Kaszubskiej Żurawiny

Kaszubskie Stowarzyszenie Agroturystyczne
"Kościerska Chata", ul. Żurawinowa 3,
Kaliska Kościerskie, 83-400 Kościerzyna
www.na-kaszuby.pl

Żurawina w głównej roli

Szlak Kaszubskiej Żurawiny promuje „magiczny owoc”, skarb Kaszub – żurawinę i związane z nią wyroby kulinarne i te o działaniu zdrowotnym (owoc łagodzi wiele schorzeń). Zbieranie żurawiny błotnej do dziś jest tradycją w wielu kaszubskich domach. Uważana jest za produkt łagodzący schorzenia i wzbogacający smak potraw. Szlak jest połączeniem miejsc (hotele, gospodarstw agroturystycznych), w których można skosztować lokalnych smakołyków na bazie owocu (m.in. zupę z żurawiną, kaczkę), a także zapoznać się z atrakcjami związanymi z kulturą i tradycją regionu. Oprócz atrakcji kulinarnych, które zaspokoją podniebienia, na Szlaku znajduje się wiele miejsc turystycznych m.in. Muzeum Ziemi Kościerskiej, Muzeum Akordeonów, Muzeum Kolejnictwa i Dom do Góry Nogami.



SZLAKIEM KASZUBSKIEJ

ŻURAWINY



2018

POZNAJ LAUREATÓW





Laureaci edycji 2018

Ubiegłoroczna edycja konkursu „Na wsi najlepiej – 12 dobrych praktyk w turystyce wiejskiej” była pierwszą tego typu akcją zorganizowaną przez Polską Organizację Turystyczną. Duże zainteresowanie konkursem (115 zgłoszeń) dowodzi, że istnieje potrzeba inicjatyw wspierających turystykę wiejską. Idea konkursu zakłada identyfikację, upowszechnianie i promowanie dobrych praktyk w turystyce wiejskiej. Organizowany przez Polską Organizację Turystyczną konkurs stwarza doskonałą okazję do wymiany doświadczeń między osobami zarządzającymi różnymi produktami turystycznymi, synergii ich działań i dalszego rozwoju. Zgłoszenia do konkursu były na bardzo wysokim poziomie, co pokazuje, że oferta polskiej wsi jest coraz bardziej profesjonalna i kompleksowa.

Obiekty i szlaki nagrodzone w I edycji konkursu POT zostały objęte specjalną promocją, w ramach której znalazły się m.in. wydawnictwo albumowe, wsparcie blogerów specjalizujących się w turystyce, artykuły prasowe oraz prezentacja na stronach Polskiej Organizacji Turystycznej, a także w mediach społecznościowych. Przedsięwzięcie współfinansowane jest ze środków Unii Europejskiej w ramach Schematu II Pomocy Technicznej „Krajowa Sieć Obszarów Wiejskich” Programu Rozwoju Obszarów Wiejskich na lata 2014-2020.

1



1 MIEJSCE

GOSPODARSTWO AGROTURYSTYCZNE „ZIOŁOWY DZBANEK”

Sąpy 20, 14-420 Młynary
ziolowydzbanek.pl

2



2 MIEJSCE

GOSPODARSTWO AGROTURYSTYCZNA OLA

Słajszewo 29, 84-210 Choczewo
ola.agrowczasy.afr.pl

3



3 MIEJSCE

POD SREBRNĄ GÓRĄ

ul. Długa 125, 58-521 Jeżów Sudecki
srebrna-gora.pl



1 MIEJSCE

AGROTURYSTYKA MALOWANE WIERCHY

Gładyszów 52, 38-315 Uście Gorlickie
malowanewierchy.pl



2 MIEJSCE

AGROTURYSTYKA POLESIE

Babsk 29B, 22-234 Urszulin
polesie.info



3 MIEJSCE

VILLA GRETA

Dobków 59, 59-540 Świerzawa
villagreta.pl



1



1 MIEJSCE

LAWENDOWA OSADA I ZAGRODA EDUKACYJNA LAWENDOWEJ OSADY

ul. Młyńska 6A, 83-047 Przywidz

lawendowaosada.pl

2



2 MIEJSCE

SIELSKO I ANIELSKO W GÓRACH ŚWIĘTOKRZYSKICH

ul. Partyzantów 3, 26-004 Bieliny

osadasredniowieczna.eu

3



3 MIEJSCE

ZAGRODA MŁYNNARSKA W UNIEJOWIE

ul. Arcybiskupa Jakuba Świnki 1, 99-210 Uniejów

uniejow.pl



1 MIEJSCE

SZLAK KULINARNY „ŚWIĘTOKRZYSKA KUŹNIA SMAKÓW”

ul. Piotrkowska 30, Modliszewice
www.sodr.pl



2 MIEJSCE

SZLAK KULINARNY „PODKARPACKIE SMAKI”

Rynek 16/1, 35-064 Rzeszów
szlakpodkarpackiesmaki.pl

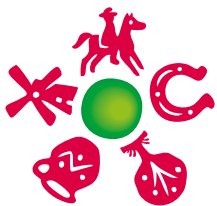


3 MIEJSCE

SZLAK KULINARNY „KALISZKIE SMAKI”

Plac Świętego Józefa 5, 62-800 Kalisz
powiat.kalisz.pl






**ODPOCZYWAJ
NA WSI**





Atrakcyjna oferta turystyki wiejskiej

Ministerstwo Rolnictwa i Rozwoju Wsi podejmuje się realizacji wielu projektów i działań mających na celu poprawę konkurencyjności polskiego rolnictwa oraz rozwój obszarów wiejskich.



Jednym z nich jest kampania „Odpoczywaj na wsi”, mająca na celu kreowanie wizerunku obszarów wiejskich, jako turystycznego rynku oferującego zróżnicowane i całoroczne atrakcje. Można się o tym przekonać, odwiedzając stronę internetową www.odpoczywajnawsi.pl, na której odnaleźć można nie tylko ofertę gospodarstw agroturystycznych i ekologicznych czy zagród edukacyjnych, ale również liczne materiały informacyjne i edukacyjne. Oferta turystyczna polskiej wsi to znacznie więcej niż tylko nocleg i posiłki poza miastem. To cały wachlarz rozwiązań, pomysłów, scenariuszy i propozycji adresowanych do wszystkich grup odbiorców. W interaktywny sposób można skorzystać ze sprawdzonych ofert i poznawać wieś z wielu stron: aktywnie, edukacyjnie, tradycyjnie, naturalnie czy kulinarnie.



**Program
Rozwoju
Obszarów
Wiejskich**
na lata 2014-2020





Ogromny potencjał polskiej wsi

Krajowa Sieć Obszarów Wiejskich to struktura, którą tworzą jednostka centralna: Centrum Doradztwa Rolniczego w Brwinowie Oddział w Warszawie oraz 16 jednostek regionalnych znajdujących się w 16 urzędach marszałkowskich. Sieć działa zgodnie z Programem Rozwoju Obszarów Wiejskich na lata 2014-2020. Do zadań Krajowej Sieci Obszarów Wiejskich należy:

- wspieranie ludzi i organizacji w działaniach na rzecz społeczności lokalnych oraz rozwoju obszarów wiejskich,
- wspieranie partnerów we wspólnych działaniach,
- wspieranie tworzenia sieci kontaktów,
- wspieranie wdrażania Programu Rozwoju Obszarów Wiejskich,
- promowanie projektów i inicjatyw służących mieszkańcom obszarów wiejskich,
- informowanie o polityce rozwoju obszarów wiejskich i możliwościach finansowania.

Krajowa Sieć Obszarów Wiejskich swoim patronatem i wsparciem finansowym objęła także konkurs „Na wsi najlepiej – 12 dobrych praktyk w turystyce wiejskiej”.



POLSKA
ORGANIZACJA
TURYSTYCZNA

Organizacja wspierająca przedsiębiorców

Polska Organizacja Turystyczna jest jedną z kilkudziesięciu działających na świecie narodowych organizacji turystycznych. Jej celem jest promowanie Polski jako kraju atrakcyjnego turystycznie, nowoczesnego, z wysokimi standardami usług oraz korzystnymi cenami. Działania na rzecz promocji i rozwoju turystyki polskiej prowadzone są zarówno w kraju, jak i za granicą. Polska Organizacja Turystyczna działa aktywnie na ponad 30 rynkach, a swoje przedstawicielstwa posiada w takich krajach jak: Austria, Belgia, Francja, Hiszpania, Holandia, Niemcy, USA, Rosja, Szwecja, Wielka Brytania, Włochy, Ukraina, Japonia oraz Chiny.

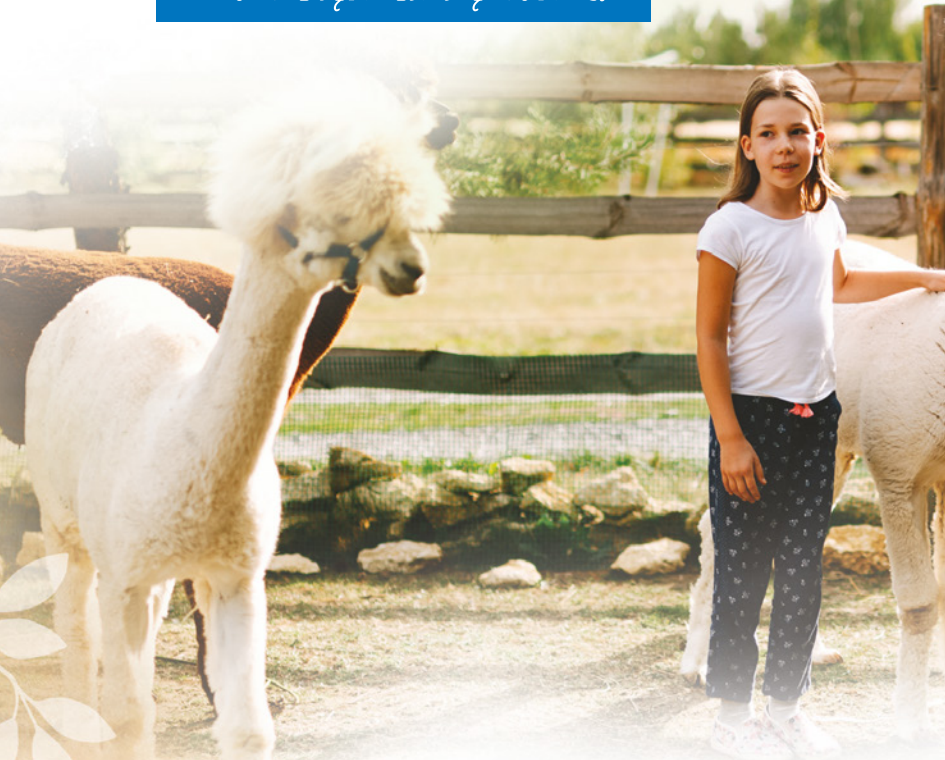
www.pot.gov.pl
polska.travel





POLSKA WIEŚ

- TU NIE BĘDZIESZ SIĘ NUDZIĆ!



Planując urlop czy krótki wyjazd na wieś, od najmłodszych członków rodziny często można usłyszeć „A co ja będę tam robił? Tam nawet nie ma Internetu!” i wiele podobnych uwag. Warto im wtedy uświadomić, że polska wieś nie ma nic wspólnego z nudą!



Obiekty turystyczne położone na terenach wiejskich działają prężnie, prześcigając się w wymyślaniu rozrywek zarówno dla dzieci, jak i dorosłych. Każdy, kto lubi aktywną formę spędzania wolnego czasu na pewno znajdzie coś dla siebie. O tym, jak duża jest różnorodność, może świadczyć liczba przyjętych zgłoszeń w konkursie „Na wsi najlepiej” w kategorii „Oferta uzupełniająca wypoczynek na wsi” odnosząca się do oferty rozrywkowej i edukacyjnej obiektów.

Tradycyjne rozrywki takie jak przejażdżki na rowerze, spacer, jazda konna nadal cieszą się zainteresowaniem. Jednak część turystów chce czegoś więcej niż sportu, który można uprawiać w większości dostępnych miejsc, więc wzrasta popyt na aktywności bardziej oryginalne. Doskonałym przykładem kreatywnego wykorzystania miejsca jest osada Sielsko i Anielsko w Górach Świętokrzyskich, jeden z obiektów nagrodzonych w I edycji konkursu zorganizowanego przez Polską Organizację Turystyczną. Osada jest jak pojazd kosmiczny, który przenosi w czasie, w tym przypadku do średniowiecza. Dzięki grupie rekonstruktorów można podziwiać typowe dla regionu czynności m.in. garncarstwo i kowalstwo.

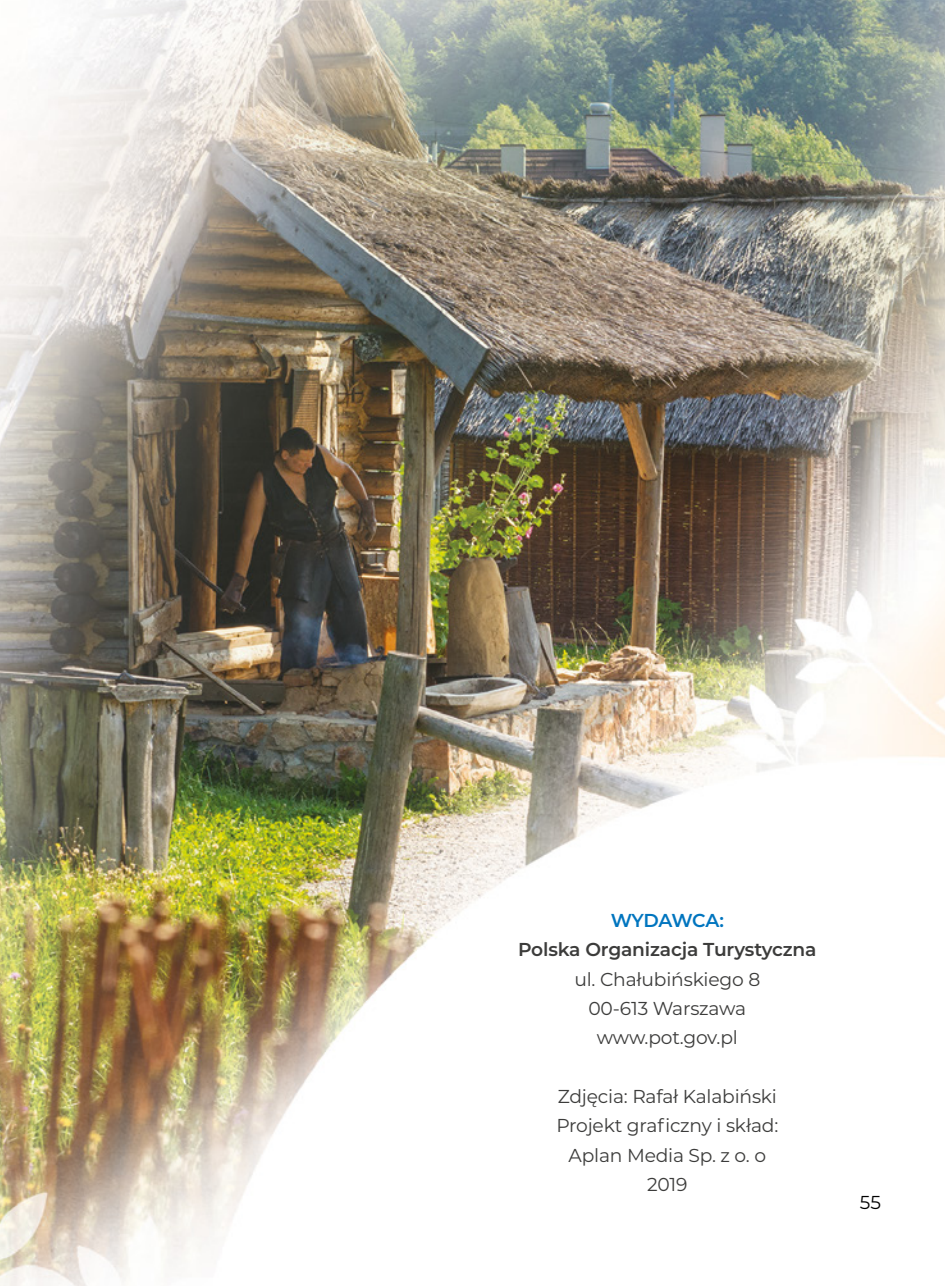
„Wszystkie nasze obiekty są dostępne, wszystkiego można dotknąć, można też posiedzieć i porozmawiać z naszymi rzemieślnikami, współuczestniczyć w wykonywaniu czynności, którymi się zajmują”, mówi Anna Łubek, dyrektor Centrum Tradycji, Turystyki i Kultury Gór Świętokrzyskich w Bielinach.

Kolejną dobrą praktyką jest „Agroturystyka Polana & Brzozowy Dworek”, laureaci tegorocznej edycji konkursu. Gospodarze poza prowadzoną działalnością agroturystyczną otworzyli pierwszą na Roztoczu winnicę. Winorośle świetnie wpasowało się w otoczenie, więc miejscowi szybko zaczęli nazywać miejsce Polską Toskanią. Oprócz winnicy gospodarstwo prowadzi także zagrodę edukacyjną z alpakami, z której chętnie korzystają dzieci.

Powstają również miejsca skierowane do starszych, gdzie oprócz psychicznego relaksu, zaznają również fizycznego odprężenia dzięki masażom i kąpielom w jakuzzi z widokiem na las.

Coraz częściej goście pytają o miejsca z sauną i banią, doceniają też masaże, a nawet fizjoterapię. Gospodarze świetnie wychodzą naprzeciw tym oczekiwaniom, organizując kąpiele w sianie, leśne spa połączone z degustacją lokalnych cydrów, sprzedają ekokosmetyki tworzone nieopodal, umożliwiają gościom alpakoterapię, a nawet edukują w zakresie leśnych kąpeli.

Teraz już nikt nie powinien mieć wątpliwości, że wieś to nie tylko świeże powietrze i niesamowite krajobrazy, ale także mnóstwo różnorodnych atrakcji skierowanych do każdej grupy wiekowej. Limitem w wyborze nie jest już miejsce, ale wyobraźnia turysty.



WYDAWCA:

Polska Organizacja Turystyczna

ul. Chałubińskiego 8

00-613 Warszawa

www.pot.gov.pl

Zdjęcia: Rafał Kalabiński

Projekt graficzny i skład:

Aplan Media Sp. z o. o

2019



POLSKA
ORGANIZACJA
TURYSTYCZNA

Odwiedź portal **KSOW** - www.ksow.pl
i zostań Partnerem Krajowej Sieci Obszarów Wiejskich